

Poroton-DRS Neo Deckenrandschale

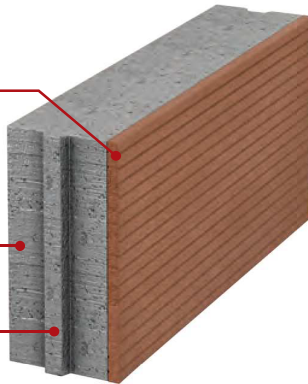
Die EC6-konforme Deckenrandschale

Poroton-DRS Neo ist ein Systemelement zur einfachen und wirtschaftlichen Herstellung der Deckenabmauerung. An das Deckenaufleger auf der Außenwand werden sehr hohe Anforderungen hinsichtlich Statik, Schallschutz und Wärmeschutz gestellt. Mit der Poroton-DRS Neo Deckenrandschale werden diese Anforderungen erfüllt.

12 mm Ziegelschale für homogenen Putzgrund

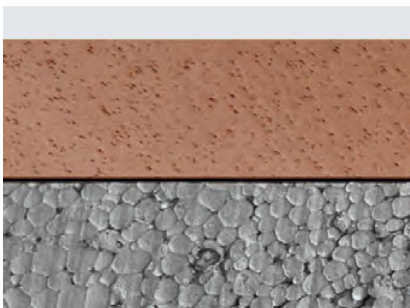
108/78 mm elastisches Neopor in Wärmeleitfähigkeit 0,032 W/(mK) für optimale Wärmedämmung und zur Aufnahme von Deckenbewegungen

Verzahnung im Dämmbereich für fugenlose Verlegung



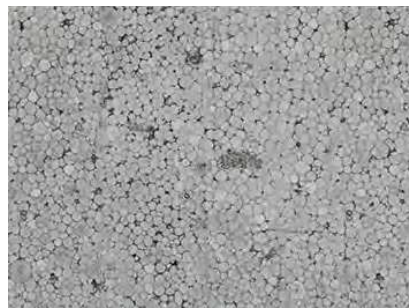
Mehr Sicherheit

12 mm porosierte Ziegelschale für homogenen Putzgrund für höhere Sicherheit vor Putzrissen



Mehr Wärmeschutz

108/78 mm Neopor-Trittschalldämmung für optimale Wärmedämmung und zur Aufnahme von Deckenbewegungen (WLG 032 / Baustoffklasse B1)



Mehr Schallschutz

Durch Reduzierung der Schallübertragung über die Außenwand



Mehr Verlegesicherheit

Schwalbenschwanznut für fugenlose Verlegung



Homogener Putzgrund



Passend zu unseren hochwertigen Poroton Außenwandziegeln hat auch die Poroton-DRS Neo eine 12 mm starke, porosierte Ziegelschale. Somit ist ein homogener Putzgrund gegeben, mit maximaler Putzriss-Sicherheit. Außerdem erhöht die Ziegelschale die Sicherheit, dass sich außenseitig gedämmte Bauteile später nicht im Putz abzeichnen (z. B. durch Veralgung).

Wärmeschutz



Die gesetzlichen Anforderungen an den Wärmeschutz der Gebäudehülle werden permanent verschärft. Damit steigt auch der Anspruch an die Ausführung im Detailbereich. Die Poroton-DRS Neo erfüllt bei allen Außenwandformaten die Gleichwertigkeit nach Beiblatt 2 zu DIN 4108!

Schallschutz

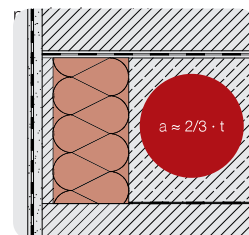


Im hektischen, lauten Alltag steigt das Bedürfnis nach Ruhe in den eigenen vier Wänden. Das Ziel ist die Unterbindung der Schallübertragung (Sprachschall etc.) zwischen einzelnen Räumen bzw. Wohnungen. Die Deckenrandschale Poroton-DRS Neo reduziert die „Flankenübertragung“ am Deckenaufleger und führt somit zu einem hohen Schallschutz.

EC6-konform



Die Poroton-DRS Neo erfüllt die Anforderungen der DIN EN 1996. Demnach soll das Deckenaufleger etwa zwei Drittel der Außenwandstärke betragen ($a \approx 2/3 \cdot t$). Somit wird die Tragfähigkeit des Mauerwerks in Kombination mit optimalem Wärmeschutz



Technische Daten

Bezeichnung	Poroton-DRS Neo
Materialverbrauch	
Länge x Breite x Höhe	498 x 120/90 x Höhe mm
Höhen DRS Breite 120 mm	180, 200, 220, 240, 250, 260, 280, 300, 340
Höhen DRS Breite 90 mm	180, 200, 220, 240, 250, 280
Bedarf Ziegel	2 Stck./lfm
Bedarf Poroton Dryfix Kleber	25,0 lfm/Dose
Wärmeschutz	
Bemessungswert der Wärmeleitfähigkeit λ_R des Dämmstoffs	0,032 W/(mK)
Dicke des Dämmstoffs	108/78 mm
Brandschutz	
Baustoffklasse Dämmstoff (DIN 4102-1)	B1
Brandverhalten Dämmstoff (DIN EN 13501-1)	RTf-E (kein brennendes Abtropfen/Abfallen)
Sonstige technische Daten des Dämmstoffs	
Temperaturbeständigkeit	< 80 °C
Zusammendrückbarkeit	≤ 2 mm
Qualitätstyp	EPS 032 DES sg

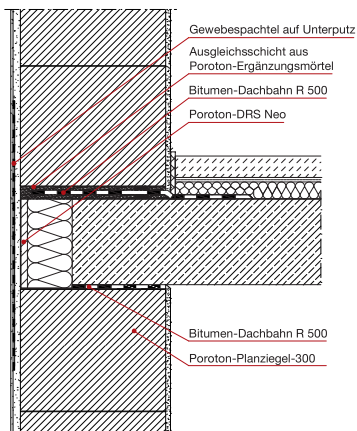
Das Video zur Verarbeitung



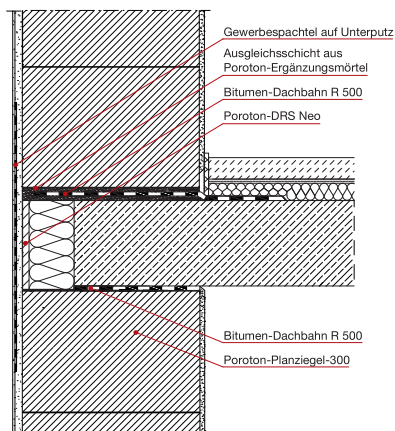
Mit diesem QR-Code gelangen Sie direkt zu unseren Verarbeitungsvideos. Einfach mit dem Handy scannen.

Die Details

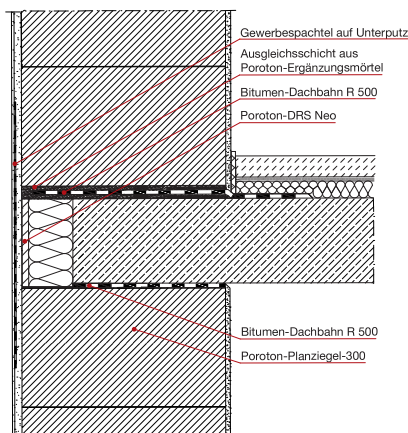
Wandstärke 30,0 cm



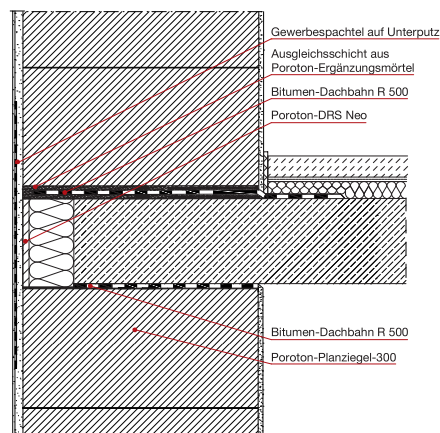
Wandstärke 36,5 cm



Wandstärke 42,5 cm

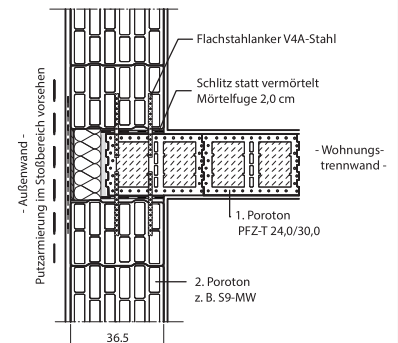


Wandstärke 49,0 cm



Durchbindung Wohnungstrennwand

Die Deckenrandschale kann auch als Stirndämmung im Anschlussbereich Wohnungstrennwand an die Außenwand eingesetzt werden. Dazu wird die DRS stehend vermauert.



Materialbedarf je lfdm. Trennwandhöhe: 2 Stück Poroton-DRS 28/34

- Im Vergleich zur klassischen Einbindung bis zur halben Außenwandstärke wird bei dieser Ausführung die Flankenübertragung über die Außenwand reduziert und somit der Schallschutz verbessert.