

## Bemessungstabellen Wärmedämmstürze

### Tragfähigkeit von Ziegel-Flachstürzen nach Zulassung Z-17.1-900

Zuggurt mit Wärmedämmung

Druckzone aus Mauerwerk ( $f_k = 1,2 \text{ N/mm}^2$ )

Tabelle für die zulässige Belastung $q_{Ed}$ in kN/m		Sturzbreite $b = 30 \text{ cm}$ / Sturzhöhe $h = 11,3 \text{ cm}$ Auflagertiefe $t = 11,5 \text{ cm}$									
Lichte Weite m	Stützweite m	Gesamthöhe $h$ in cm									
		25,0	30,0	35,0	40,0	45,0	50,0	62,5	75,0	100,0	125,0
0,885 B 500 A oder B 500 B - 2 Ø 8	1,000	15,63 B	24,10 B	34,13 B	45,61 B	58,47 B	65,59 B	65,59 B	65,59 B	65,59 B	65,59 B
	1,125	12,35 B	19,04 B	26,96 B	36,04 B	46,20 B	57,40 B	62,20 V	62,20 V	62,20 V	62,20 V
	1,250	10,00 B	15,42 B	21,84 B	29,19 B	37,42 B	46,49 B	55,98 V	55,98 V	55,98 V	55,98 V
	1,375	8,27 B	12,75 B	18,05 B	24,12 B	30,93 B	38,42 B	50,28 V	50,89 V	50,89 V	50,89 V
	1,510	5,92 B	9,13 B	12,92 B	17,27 B	22,14 B	27,51 B	36,00 V	43,06 V	43,06 V	43,06 V
1,760	1,875	4,45 B	6,86 B	9,71 B	12,97 B	16,63 B	20,66 B	29,86 V	33,01 V	37,32 V	37,32 V
2,010 B 500 A od. B 500 B - 2 Ø 10	2,125	3,60 B	5,61 B	8,01 B	10,78 B	13,90 B	17,37 B	27,44 B	32,93 V	41,16 V	41,16 V
	2,375	2,88 B	4,49 B	6,41 B	8,63 B	11,13 B	13,91 B	21,96 B	29,46 V	34,98 V	36,83 V
	2,510	2,36 B	3,67 B	5,25 B	7,06 B	9,11 B	11,38 B	17,98 B	25,80 B	28,64 V	33,32 V
	2,760	1,97 B	3,06 B	4,37 B	5,89 B	7,60 B	9,49 B	14,99 B	21,51 B	24,34 V	30,22 V
	2,885	1,81 B	2,81 B	4,02 B	5,41 B	6,98 B	8,72 B	13,77 B	19,75 B	23,32 V	27,76 V

maßgebend: B = Biegung, Q = Querkraft, V = Verankerung

Übermauerung aus  
**Poroton-Ziegelmauerwerk**  
**Druckfestigkeitsklasse  $\geq 6$**   
**Feuerwiderstandsklasse F90-AB**  
 ohne Stahlbetondecke  
 Auflagerlänge  $l_a = 11,5 \text{ cm}$

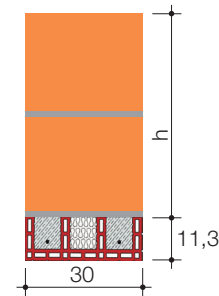
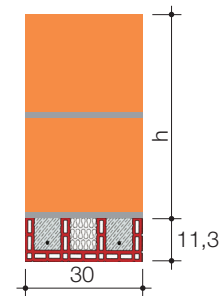


Tabelle für die zulässige Belastung $q_{Ed}$ in kN/m		Sturzbreite $b = 30 \text{ cm}$ / Sturzhöhe $h = 11,3 \text{ cm}$ Auflagertiefe $t = 17,5 \text{ cm}$									
Lichte Weite m	Stützweite m	Gesamthöhe $h$ in cm									
		25,0	30,0	35,0	40,0	45,0	50,0	62,5	75,0	100,0	125,0
0,885 B 500 A od. B 500 B - 2 Ø 8	1,060	13,91 B	21,45 B	30,37 B	40,59 B	52,04 B	64,66 B	64,83 B	64,83 B	64,83 B	64,83 B
	1,185	11,13 B	17,16 B	24,30 B	32,48 B	41,64 B	51,73 B	63,35 B	63,35 B	63,35 B	63,35 B
	1,310	9,11 B	14,04 B	19,89 B	26,58 B	34,07 B	42,33 B	61,99 B	61,99 B	61,99 B	61,99 B
	1,435	7,59 B	11,70 B	16,57 B	22,15 B	28,39 B	35,28 B	55,10 B	60,73 B	60,73 B	60,73 B
	1,510	5,50 B	8,49 B	12,02 B	16,06 B	20,59 B	25,59 B	39,96 B	56,85 B	58,46 B	58,46 B
1,760 B 500 A oder B 500 B - 2 Ø 10	1,935	4,34 B	6,76 B	9,66 B	13,00 B	16,77 B	20,95 B	33,09 B	47,48 B	62,76 B	62,76 B
	2,185	3,40 B	5,30 B	7,57 B	10,19 B	13,15 B	16,43 B	25,95 B	37,24 B	60,92 V	60,92 V
	2,260	2,74 B	4,27 B	6,10 B	8,21 B	10,59 B	13,23 B	20,89 B	29,99 B	50,64 V	54,66 V
	2,510	2,25 B	3,51 B	5,02 B	6,75 B	8,71 B	10,88 B	17,18 B	24,66 B	41,65 V	49,57 V
	2,760	1,89 B	2,94 B	4,20 B	5,65 B	7,29 B	9,11 B	14,38 B	20,64 B	35,83 B	44,13 V
2,885	1,74 B	2,70 B	3,86 B	5,20 B	6,71 B	8,38 B	13,23 B	18,99 B	32,96 B	40,60 V	

maßgebend: B = Biegung, Q = Querkraft, V = Verankerung

Übermauerung aus  
**Poroton-Ziegelmauerwerk**  
**Druckfestigkeitsklasse  $\geq 12$**   
**Feuerwiderstandsklasse F90-A**  
 ohne Stahlbetondecke  
 Auflagerlänge  $l_a = 17,5 \text{ cm}$



## Bemessungstabellen Wärmedämmstürze

### Tragfähigkeit von Ziegel-Flachstürzen nach Zulassung Z-17.1-900

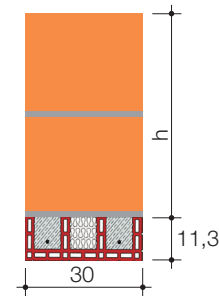
Zugurt mit Wärmedämmung

Druckzone aus Mauerwerk ( $f_k = 1,2 \text{ N/mm}^2$ )

Tabelle für die zulässige Belastung $q_{Ed}$ in kN/m		Sturzbreite $b = 30 \text{ cm}$ / Sturzhöhe $h = 11,3 \text{ cm}$ Auflagertiefe $t = 24,5 \text{ cm}$									
Lichte Weite m	Stützweite m	Gesamthöhe $h$ in cm									
		25,0	30,0	35,0	40,0	45,0	50,0	62,5	75,0	100,0	125,0
B 500 A od. B 500 B - 2 Ø 8	0,885	12,24 B	18,88 B	26,73 B	35,72 B	45,79 B	56,89 B	63,99 B	63,99 B	63,99 B	63,99 B
	1,010	9,92 B	15,30 B	21,67 B	28,96 B	37,12 B	46,12 B	62,58 B	62,58 B	62,58 B	62,58 B
	1,135	8,21 B	12,66 B	17,92 B	23,95 B	30,70 B	38,15 B	59,58 B	61,27 B	61,27 B	61,27 B
	1,260	6,90 B	10,64 B	15,07 B	20,14 B	25,81 B	32,07 B	50,09 B	60,06 B	60,06 B	60,06 B
	1,510	5,07 B	7,83 B	11,08 B	14,81 B	18,98 B	23,59 B	36,84 B	52,40 B	57,87 B	57,87 B
B 500 A oder B 500 B - 2 Ø 10	1,760	4,04 B	6,30 B	8,99 B	12,11 B	15,62 B	19,51 B	30,82 B	44,23 B	62,27 B	62,27 B
	2,010	3,20 B	4,98 B	7,11 B	9,57 B	12,35 B	15,42 B	24,36 B	34,96 B	60,65 B	60,65 B
	2,260	2,59 B	4,04 B	5,76 B	7,76 B	10,01 B	12,50 B	19,74 B	28,33 B	49,19 B	59,17 B
	2,510	2,14 B	3,34 B	4,76 B	6,41 B	8,27 B	10,33 B	16,32 B	23,42 B	40,66 B	57,81 B
	2,760	1,80 B	2,80 B	4,00 B	5,39 B	6,95 B	8,69 B	13,72 B	19,69 B	34,18 B	51,75 B
	2,885	1,66 B	2,58 B	3,69 B	4,97 B	6,41 B	8,01 B	12,65 B	18,15 B	31,50 B	47,70 B

maßgebend: B = Biegung, Q = Querkraft, V = Verankerung

Übermauerung aus  
**Poroton-Ziegelmauerwerk**  
**Druckfestigkeitsklasse  $\geq 6$**   
**Feuerwiderstandsklasse F90-AB**  
 ohne Stahlbetondecke  
 Auflagerlänge  $l_a = 24,5 \text{ cm}$



## Bemessungstabellen Wärmedämmstürze

### Tragfähigkeit von Ziegel-Flachstürzen nach Zulassung Z-17.1-900

Zuggurt mit Wärmedämmung

Druckzone aus Mauerwerk ( $f_k = 1,2 \text{ N/mm}^2$ )

Tabelle für die zulässige Belastung $q_{Ed}$ in kN/m		Sturzbreite $b = 36,5 \text{ cm}$ / Sturzhöhe $h = 11,3 \text{ cm}$ Auflagertiefe $t = 11,5 \text{ cm}$									
Lichte Weite m	Stützweite m	Gesamthöhe $h$ in cm									
		25,0	30,0	35,0	40,0	45,0	50,0	62,5	75,0	100,0	125,0
0,885 B 500 B oder B 500 B - 2 Ø 8	1,000	19,14 B	29,49 B	41,69 B	55,61 B	65,33 V	69,97 V	69,97 V	69,97 V	69,97 V	69,97 V
	1,010	15,12 B	23,30 B	32,94 B	43,94 B	51,62 V	58,25 V	62,20 V	62,20 V	62,20 V	62,20 V
	1,135	12,25 B	18,87 B	26,68 B	35,59 B	44,78 V	47,18 V	55,98 V	55,98 V	55,98 V	55,98 V
	1,260	10,12 B	15,60 B	22,05 B	29,41 B	37,64 V	40,71 V	50,10 V	50,89 V	50,89 V	50,89 V
	1,510	7,25 B	11,17 B	15,79 B	21,06 B	26,95 B	33,42 V	35,87 V	43,06 V	43,06 V	43,06 V
1,760 B 500 A od. B 500 B - 2 Ø 10	2,125	4,45 B	6,93 B	9,88 B	13,28 B	17,10 B	21,32 V	32,93 V	32,93 V	41,16 V	41,16 V
	2,260	3,56 B	5,54 B	7,91 B	10,63 B	13,69 B	17,07 B	26,86 V	29,46 V	34,91 V	36,83 V
	2,510	2,91 B	4,54 B	6,47 B	8,70 B	11,21 B	13,97 B	21,98 V	26,66 V	28,58 V	33,32 V
	2,760	2,43 B	3,78 B	5,40 B	7,25 B	9,34 B	11,65 B	18,33 V	24,34 V	24,34 V	27,90 V
	2,885	2,23 B	3,48 B	4,96 B	6,66 B	8,58 B	10,70 B	16,83 V	23,32 V	23,32 V	25,62 V

maßgebend: B = Biegung, Q = Querkraft, V = Verankerung

Übermauerung aus  
**Poroton-Ziegelmauerwerk**  
**Druckfestigkeitsklasse  $\geq 6$**   
**Feuerwiderstandsklasse F90-AB**  
ohne Stahlbetondecke  
Auflagerlänge  $l_a = 11,5 \text{ cm}$

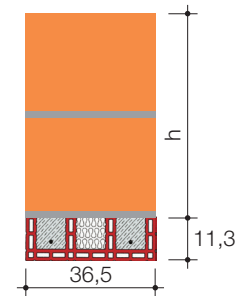
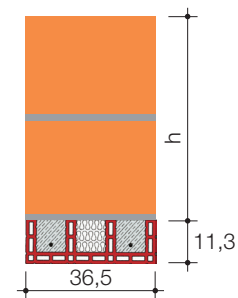


Tabelle für die zulässige Belastung $q_{Ed}$ in kN/m		Sturzbreite $b = 36,5 \text{ cm}$ / Sturzhöhe $h = 11,3 \text{ cm}$ Auflagertiefe $t = 17,5 \text{ cm}$									
Lichte Weite m	Stützweite m	Gesamthöhe $h$ in cm									
		25,0	30,0	35,0	40,0	45,0	50,0	62,5	75,0	100,0	125,0
0,885 B 500 A od. B 500 B - 2 Ø 8	1,060	17,04 B	26,25 B	37,10 B	49,49 B	63,34 B	78,55 B	79,40 B	79,40 B	79,40 B	79,40 B
	1,010	13,63 B	21,00 B	29,69 B	39,60 B	50,68 B	62,85 B	77,38 B	77,38 B	77,38 B	77,38 B
	1,135	11,15 B	17,18 B	24,29 B	32,41 B	41,47 B	51,43 B	75,54 B	75,54 B	75,54 B	75,54 B
	1,260	9,30 B	14,32 B	20,24 B	27,01 B	34,56 B	42,86 B	66,67 B	73,84 B	73,84 B	73,84 B
	1,510	6,74 B	10,39 B	14,68 B	19,59 B	25,06 B	31,09 B	48,36 V	62,02 V	63,19 V	63,19 V
1,760 B 500 A oder B 500 B - 2 Ø 10	1,935	5,36 B	8,35 B	11,91 B	16,01 B	20,62 B	25,72 B	40,46 B	57,86 B	68,79 V	68,79 V
	2,010	4,21 B	6,55 B	9,34 B	12,56 B	16,17 B	20,17 B	31,73 B	45,37 B	60,92 V	60,92 V
	2,260	3,39 B	5,27 B	7,52 B	10,11 B	13,02 B	16,24 B	25,55 B	36,54 B	50,54 V	54,66 V
	2,510	2,78 B	4,34 B	6,19 B	8,32 B	10,71 B	13,36 B	21,01 B	30,05 B	41,56 V	48,67 V
	2,760	2,33 B	3,63 B	5,18 B	6,96 B	8,96 B	11,18 B	17,59 B	25,15 B	36,28 V	40,73 V
2,885	2,14 B	3,34 B	4,76 B	6,40 B	8,25 B	10,28 B	16,18 B	23,14 B	34,80 V	37,47 V	

maßgebend: B = Biegung, Q = Querkraft, V = Verankerung

Übermauerung aus  
**Poroton-Ziegelmauerwerk**  
**Druckfestigkeitsklasse  $\geq 12$**   
**Feuerwiderstandsklasse F90-A**  
ohne Stahlbetondecke  
Auflagerlänge  $l_a = 17,5 \text{ cm}$



## Bemessungstabellen Wärmedämmstürze

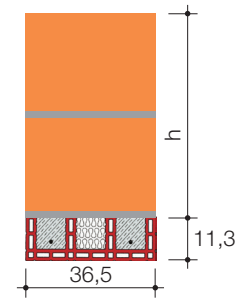
### Tragfähigkeit von Ziegel-Flachstürzen nach Zulassung Z-17.1-900

Zugurt mit Wärmedämmung

Druckzone aus Mauerwerk ( $f_k = 1,2 \text{ N/mm}^2$ )

Tabelle für die zulässige Belastung $q_{Ed}$ in kN/m		Sturzbreite $b = 36,5 \text{ cm}$ / Sturzhöhe $h = 11,3 \text{ cm}$ Auflagertiefe $t = 24,5 \text{ cm}$									
Lichte Weite m	Stützweite m	Gesamthöhe $h$ in cm									
		25,0	30,0	35,0	40,0	45,0	50,0	62,5	75,0	100,0	125,0
B 500 A od. B 500 B - 2 Ø 8	0,885	14,99 B	23,09 B	32,65 B	43,55 B	55,73 B	69,12 B	78,25 B	78,25 B	78,25 B	78,25 B
	1,010	12,15 B	18,72 B	26,47 B	35,31 B	45,18 B	56,04 B	76,33 B	76,33 B	76,33 B	76,33 B
	1,135	10,05 B	15,48 B	21,89 B	29,20 B	37,37 B	46,35 B	72,09 B	74,57 B	74,57 B	74,57 B
	1,260	8,45 B	13,02 B	18,40 B	24,55 B	31,42 B	38,97 B	60,61 B	72,95 B	72,95 B	72,95 B
	1,510	6,21 B	9,57 B	13,53 B	18,06 B	23,11 B	28,66 B	44,58 B	63,19 B	65,43 B	65,43 B
B 500 A oder B 500 B - 2 Ø 10	1,760	4,99 B	7,78 B	11,10 B	14,91 B	19,21 B	23,95 B	37,68 B	53,89 B	75,92 B	75,92 B
	2,010	3,95 B	6,15 B	8,77 B	11,79 B	15,18 B	18,94 B	29,79 B	42,60 B	73,52 B	73,74 B
	2,260	3,20 B	4,98 B	7,11 B	9,55 B	12,30 B	15,35 B	24,14 B	34,52 B	59,58 B	71,76 B
	2,510	2,65 B	4,12 B	5,88 B	7,90 B	10,17 B	12,69 B	19,96 B	28,54 B	49,26 B	64,72 V
	2,760	2,22 B	3,46 B	4,94 B	6,64 B	8,55 B	10,66 B	16,78 B	23,99 B	41,40 B	54,40 V
	2,885	2,05 B	3,19 B	4,55 B	6,12 B	7,88 B	9,83 B	15,46 B	22,11 B	38,16 B	50,14 V

Übermauerung aus  
**Poroton-Ziegelmauerwerk**  
**Druckfestigkeitsklasse  $\geq 6$**   
**Feuerwiderstandsklasse F90-AB**  
 ohne Stahlbetondecke  
 Auflagerlänge  $l_a = 24,5 \text{ cm}$



maßgebend: B = Biegung, Q = Querkraft, V = Verankerung

## Bemessungstabellen Wärmedämmstürze

### Tragfähigkeit von Ziegel-Flachstürzen nach Zulassung Z-17.1-900

Zuggurt mit Wärmedämmung

Druckzone aus Mauerwerk ( $f_k = 1,2 \text{ N/mm}^2$ ) und Beton  
(Decke teilweise aufliegend)

Tabelle für die zulässige Belastung $q_{Ed}$ in kN/m		Sturzbreite $b = 30 \text{ cm}$ / Sturzhöhe $h = 11,3 \text{ cm}$ Auflagertiefe $t = 11,5 \text{ cm}$									
Lichte Weite m	Stützweite m	Gesamthöhe $h$ in cm									
		25,0	30,0	35,0	40,0	45,0	50,0	62,5	75,0	100,0	125,0
0,885 B 500 B - 2 Ø 8	1,000	11,11 Q	16,82 Q	24,69 Q	28,63 V	32,83 V	34,99 V	32,79 B	32,79 B	32,79 B	32,79 B
	1,010	9,17 Q	13,54 Q	19,31 Q	24,88 V	25,94 V	29,26 V	31,10 V	31,10 V	31,10 V	31,10 V
	1,135	7,79 Q	11,29 Q	15,75 Q	21,52 Q	22,39 V	23,70 V	27,99 V	27,99 V	27,99 V	27,99 V
	1,260	6,75 Q	9,65 Q	13,25 Q	17,77 Q	20,36 V	20,36 V	25,14 V	25,44 V	25,44 V	25,44 V
	1,510	5,32 Q	7,44 Q	9,99 Q	13,06 Q	16,76 Q	17,22 V	18,00 V	21,53 V	21,53 V	21,53 V
1,760	4,38 Q	6,04 Q	7,97 Q	10,25 Q	12,91 Q	14,93 V	14,93 V	16,50 V	18,66 V	18,66 V	
2,010 B 500 A od. B 500 B - 2 Ø 10	2,125	3,69 Q	5,04 Q	6,58 Q	8,36 Q	10,40 Q	12,75 Q	16,46 V	16,46 V	20,58 V	20,58 V
	2,260	3,20 Q	4,33 Q	5,61 Q	7,06 Q	8,70 Q	10,56 Q	14,73 V	14,73 V	17,49 V	18,41 V
	2,510	2,83 Q	3,80 Q	4,89 Q	6,10 Q	7,46 Q	8,99 Q	13,33 V	13,33 V	14,32 V	16,66 V
	2,760	2,53 Q	3,38 Q	4,32 Q	5,37 Q	6,52 Q	7,81 Q	11,66 V	12,17 V	12,17 V	15,11 V
	2,885	2,40 Q	3,20 Q	4,09 Q	5,06 Q	6,13 Q	7,32 Q	10,85 V	11,66 V	11,66 V	13,88 V

maßgebend: B = Biegung, Q = Querkraft, V = Verankerung

Übermauerung aus  
**Poroton-Ziegelmauerwerk**  
**Druckfestigkeitsklasse  $\geq 6$**   
**Feuerwiderstandsklasse F90-AB**  
mit Stahlbetondecke  
Auflagerlänge  $l_a = 11,5 \text{ cm}$

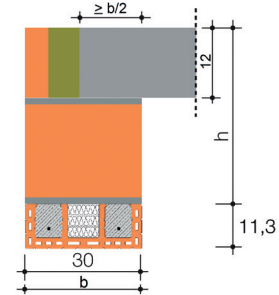
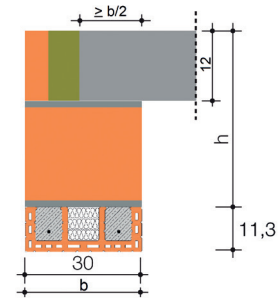


Tabelle für die zulässige Belastung $q_{Ed}$ in kN/m		Sturzbreite $b = 30 \text{ cm}$ / Sturzhöhe $h = 11,3 \text{ cm}$ Auflagertiefe $t = 17,5 \text{ cm}$									
Lichte Weite m	Stützweite m	Gesamthöhe $h$ in cm									
		25,0	30,0	35,0	40,0	45,0	50,0	62,5	75,0	100,0	125,0
0,885 B 500 A od. B 500 B - 2 Ø 8	1,185	10,09 Q	15,08 Q	21,80 Q	31,07 Q	44,28 Q	50,15 V	32,42 B	32,42 B	32,42 B	32,42 B
	1,010	8,45 Q	12,36 Q	17,43 Q	24,10 Q	33,04 Q	40,13 V	44,93 V	31,68 B	31,68 B	31,68 B
	1,135	7,26 Q	10,44 Q	14,45 Q	19,55 Q	26,12 Q	32,84 V	40,64 V	30,99 B	30,99 B	30,99 B
	1,260	6,35 Q	9,01 Q	12,30 Q	16,37 Q	21,46 Q	27,90 V	35,12 V	37,10 V	30,36 B	30,36 B
	1,510	5,06 Q	7,05 Q	9,42 Q	12,26 Q	15,66 Q	19,77 Q	25,47 V	31,10 V	29,23 B	29,23 B
1,760 B 500 A oder B 500 B - 2 Ø 10	2,185	4,17 Q	5,74 Q	7,56 Q	9,69 Q	12,17 Q	15,08 Q	24,88 Q	29,43 V	31,38 B	31,38 B
	2,010	3,56 Q	4,85 Q	6,32 Q	8,01 Q	9,94 Q	12,15 Q	19,29 Q	24,37 V	30,46 B	30,46 B
	2,260	3,10 Q	4,19 Q	5,42 Q	6,81 Q	8,37 Q	10,14 Q	15,66 Q	21,86 V	25,32 V	27,33 V
	2,510	2,75 Q	3,69 Q	4,74 Q	5,91 Q	7,22 Q	8,67 Q	13,12 Q	19,06 Q	20,83 V	24,79 V
	2,760	2,47 Q	3,29 Q	4,21 Q	5,22 Q	6,33 Q	7,57 Q	11,26 Q	16,05 Q	18,14 V	22,06 V
	2,885	2,34 Q	3,12 Q	3,98 Q	4,92 Q	5,96 Q	7,11 Q	10,50 Q	14,85 Q	17,40 V	20,30 V

maßgebend: B = Biegung, Q = Querkraft, V = Verankerung

Übermauerung aus  
**Poroton-Ziegelmauerwerk**  
**Druckfestigkeitsklasse  $\geq 12$**   
**Feuerwiderstandsklasse F90-A**  
mit Stahlbetondecke  
Auflagerlänge  $l_a = 17,5 \text{ cm}$



## Bemessungstabellen Wärmedämmstürze

### Tragfähigkeit von Ziegel-Flachstürzen nach Zulassung Z-17.1-900

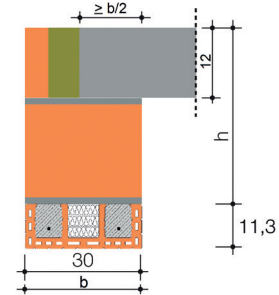
Zuggurt mit Wärmedämmung

Druckzone aus Mauerwerk ( $f_k = 1,2 \text{ N/mm}^2$ ) und Beton  
 (Decke teilweise aufliegend)

Tabelle für die zulässige Belastung $q_{Ed}$ in kN/m		Sturzbreite $b = 30 \text{ cm}$ / Sturzhöhe $h = 11,3 \text{ cm}$ Auflagertiefe $t = 24,5 \text{ cm}$									
Lichte Weite m	Stützweite m	Gesamthöhe $h$ in cm									
		25,0	30,0	35,0	40,0	45,0	50,0	62,5	75,0	100,0	125,0
B 500 A od. B 500 B - 2 Ø 8	0,885	9,11 Q	13,43 Q	19,14 Q	26,77 Q	37,26 Q	52,23 Q	64,46 Q	31,99 B	31,99 B	31,99 B
	1,010	7,74 Q	11,21 Q	15,64 Q	21,34 Q	28,80 Q	38,80 Q	55,75 B	31,29 B	31,29 B	31,29 B
	1,135	6,72 Q	9,59 Q	13,17 Q	17,64 Q	23,31 Q	30,58 Q	49,99 B	37,70 B	30,64 B	30,64 B
	1,260	5,93 Q	8,37 Q	11,34 Q	14,98 Q	19,47 Q	25,07 Q	42,03 B	47,39 B	30,03 B	30,03 B
	1,510	4,79 Q	6,64 Q	8,84 Q	11,44 Q	14,53 Q	18,23 Q	30,91 B	37,88 B	28,94 B	28,94 B
B 500 A oder B 500 B - 2 Ø 10	1,760	3,98 Q	5,46 Q	7,17 Q	9,15 Q	11,46 Q	14,14 Q	23,04 Q	36,74 Q	46,47 V	31,14 B
	2,010	3,42 Q	4,64 Q	6,04 Q	7,63 Q	9,45 Q	11,52 Q	18,13 Q	27,63 Q	41,32 V	30,32 B
	2,260	3,00 Q	4,04 Q	5,21 Q	6,53 Q	8,01 Q	9,68 Q	14,86 Q	21,95 Q	33,50 V	29,58 B
	2,510	2,66 Q	3,57 Q	4,58 Q	5,70 Q	6,94 Q	8,33 Q	12,54 Q	18,11 Q	27,69 V	33,82 B
	2,760	2,40 Q	3,20 Q	4,08 Q	5,05 Q	6,12 Q	7,30 Q	10,82 Q	15,36 Q	24,80 V	29,47 B
	2,885	2,28 Q	3,04 Q	3,86 Q	4,77 Q	5,78 Q	6,87 Q	10,12 Q	14,25 Q	23,81 V	27,16 B
	2,885	2,28 Q	3,04 Q	3,86 Q	4,77 Q	5,78 Q	6,87 Q	10,12 Q	14,25 Q	23,81 V	27,16 B

maßgebend: B = Biegung, Q = Querkraft, V = Verankerung

Übermauerung aus  
**Poroton-Ziegelmauerwerk**  
**Druckfestigkeitsklasse  $\geq 6$**   
**Feuerwiderstandsklasse F90-AB**  
 mit Stahlbetondecke  
 Auflagerlänge  $l_a = 24,5 \text{ cm}$



## Bemessungstabellen Wärmedämmstürze

### Tragfähigkeit von Ziegel-Flachstürzen nach Zulassung Z-17.1-900

Zuggurt mit Wärmedämmung

Druckzone aus Mauerwerk ( $f_k = 1,2 \text{ N/mm}^2$ ) und Beton  
(Decke teilweise aufliegend)

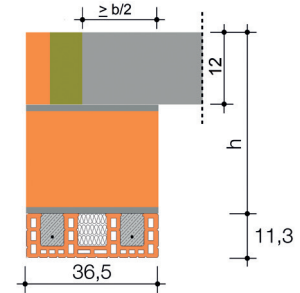
Tabelle für die zulässige Belastung $q_{Ed}$ in kN/m		Sturzbreite $b = 36,5 \text{ cm}$ / Sturzhöhe $h = 11,3 \text{ cm}$ Auflagertiefe $t = 11,5 \text{ cm}$									
Lichte Weite m	Stützweite m	Gesamthöhe $h$ in cm									
		25,0	30,0	35,0	40,0	45,0	50,0	62,5	75,0	100,0	125,0
0,885 B 500 B - 2 Ø 8	1,000	14,13 Q	21,42 Q	27,99 V	28,47 V	32,66 V	34,99 V	34,99 V	34,99 V	34,99 V	34,99 V
	1,010	11,67 Q	17,27 Q	24,64 Q	24,88 V	25,81 V	29,13 V	31,10 V	31,10 V	31,10 V	31,10 V
	1,135	9,92 Q	14,40 Q	20,13 Q	22,39 V	22,39 V	23,59 V	27,99 V	27,99 V	27,99 V	27,99 V
	1,260	8,61 Q	12,32 Q	16,94 Q	20,36 V	20,36 V	20,36 V	25,05 V	25,44 V	25,44 V	25,44 V
	1,510	6,79 Q	9,51 Q	12,79 Q	16,72 Q	17,22 V	17,22 V	17,93 V	21,53 V	21,53 V	21,53 V
1,760	5,59 Q	7,72 Q	10,21 Q	13,13 Q	14,93 V	14,93 V	14,93 V	16,46 V	16,79 V	16,79 V	
2,010 B 500 A od. B 500 B - 2 Ø 10	2,125	4,71 Q	6,44 Q	8,43 Q	10,72 Q	13,35 Q	16,37 Q	16,46 V	16,46 V	20,58 V	20,58 V
	2,260	4,09 Q	5,54 Q	7,19 Q	9,06 Q	11,17 Q	13,57 Q	14,73 V	14,73 V	17,45 V	18,41 V
	2,510	3,61 Q	4,86 Q	6,26 Q	7,83 Q	9,58 Q	11,55 Q	13,33 V	13,33 V	14,29 V	16,66 V
	2,760	3,23 Q	4,33 Q	5,54 Q	6,89 Q	8,38 Q	10,03 Q	12,17 V	12,17 V	12,17 V	13,95 V
	2,885	3,07 Q	4,10 Q	5,24 Q	6,50 Q	7,88 Q	9,41 Q	11,66 V	11,66 V	11,66 V	12,81 V

maßgebend: B = Biegung, Q = Querkraft, V = Verankerung

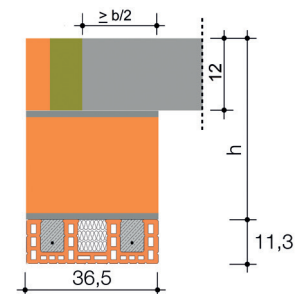
Tabelle für die zulässige Belastung $q_{Ed}$ in kN/m		Sturzbreite $b = 36,5 \text{ cm}$ / Sturzhöhe $h = 11,3 \text{ cm}$ Auflagertiefe $t = 17,5 \text{ cm}$									
Lichte Weite m	Stützweite m	Gesamthöhe $h$ in cm									
		25,0	30,0	35,0	40,0	45,0	50,0	62,5	75,0	100,0	125,0
0,885 B 500 A od. B 500 B - 2 Ø 8	1,185	12,84 Q	19,22 Q	27,81 Q	39,64 Q	44,24 V	49,92 V	39,70 B	39,70 B	39,70 B	39,70 B
	1,010	10,76 Q	15,77 Q	22,26 Q	30,79 Q	35,94 V	39,95 V	44,93 V	38,69 B	38,69 B	38,69 B
	1,135	9,24 Q	13,33 Q	18,47 Q	25,00 Q	32,51 V	32,69 V	40,64 V	37,77 B	37,77 B	37,77 B
	1,260	8,09 Q	11,51 Q	15,73 Q	20,95 Q	27,48 Q	29,68 V	35,00 V	37,10 V	36,92 B	36,92 B
	1,510	6,46 Q	9,01 Q	12,06 Q	15,70 Q	20,07 Q	25,28 V	25,38 V	31,01 V	31,60 V	31,60 V
1,760 B 500 A oder B 500 B - 2 Ø 10	2,185	5,32 Q	7,34 Q	9,69 Q	12,42 Q	15,61 Q	19,36 Q	27,51 V	29,35 V	34,39 V	34,39 V
	2,010	4,55 Q	6,20 Q	8,10 Q	10,27 Q	12,75 Q	15,61 Q	24,37 V	24,37 V	30,46 V	30,46 V
	2,260	3,96 Q	5,36 Q	6,95 Q	8,73 Q	10,75 Q	13,02 Q	20,13 Q	21,86 V	25,27 V	27,33 V
	2,510	3,51 Q	4,72 Q	6,07 Q	7,58 Q	9,27 Q	11,15 Q	16,87 Q	19,83 V	20,78 V	24,34 V
	2,760	3,15 Q	4,21 Q	5,39 Q	6,69 Q	8,13 Q	9,72 Q	14,48 Q	18,14 V	18,14 V	20,37 V
2,885	3,00 Q	4,00 Q	5,10 Q	6,32 Q	7,66 Q	9,14 Q	13,51 Q	17,40 V	17,40 V	18,74 V	

maßgebend: B = Biegung, Q = Querkraft, V = Verankerung

Übermauerung aus  
**Poroton-Ziegelmauerwerk**  
**Druckfestigkeitsklasse  $\geq 6$**   
**Feuerwiderstandsklasse F90-AB**  
mit Stahlbetondecke  
Auflagerlänge  $l_a = 11,5 \text{ cm}$



Übermauerung aus  
**Poroton-Ziegelmauerwerk**  
**Druckfestigkeitsklasse  $\geq 12$**   
**Feuerwiderstandsklasse F90-A**  
mit Stahlbetondecke  
Auflagerlänge  $l_a = 17,5 \text{ cm}$



## Bemessungstabellen Wärmedämmstürze

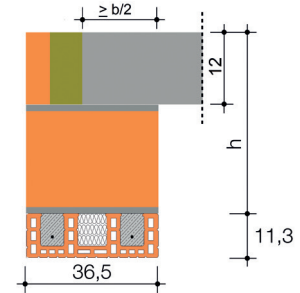
### Tragfähigkeit von Ziegel-Flachstürzen nach Zulassung Z-17.1-900

Zuggurt mit Wärmedämmung

Druckzone aus Mauerwerk ( $f_k = 1,2 \text{ N/mm}^2$ ) und Beton  
(Decke teilweise aufliegend)

Tabelle für die zulässige Belastung $q_{Ed}$ in kN/m		Sturzbreite $b = 36,5 \text{ cm}$ / Sturzhöhe $h = 11,3 \text{ cm}$ Auflagertiefe $t = 24,5 \text{ cm}$									
Lichte Weite m	Stützweite m	Gesamthöhe $h$ in cm									
		25,0	30,0	35,0	40,0	45,0	50,0	62,5	75,0	100,0	125,0
B 500 A od. B 500 B - 2 Ø 8	0,885	11,59 Q	17,13 Q	24,43 Q	34,19 Q	47,59 Q	57,83 B	64,89 B	39,12 B	39,12 B	39,12 B
	1,010	9,86 Q	14,31 Q	19,98 Q	27,28 Q	36,83 Q	46,89 B	56,04 B	38,17 B	38,17 B	38,17 B
	1,135	8,56 Q	12,25 Q	16,84 Q	22,57 Q	29,83 Q	38,78 B	50,06 B	48,16 B	37,29 B	37,29 B
	1,260	7,56 Q	10,69 Q	14,51 Q	19,18 Q	24,95 Q	32,12 Q	42,09 B	46,88 B	36,48 B	36,48 B
	1,510	6,11 Q	8,49 Q	11,31 Q	14,65 Q	18,63 Q	23,38 Q	30,95 B	37,94 B	32,72 B	32,72 B
B 500 A oder B 500 B - 2 Ø 10	1,760	5,08 Q	6,98 Q	9,18 Q	11,74 Q	14,70 Q	18,15 Q	29,59 Q	38,27 V	46,47 V	37,96 B
	2,010	4,37 Q	5,94 Q	7,74 Q	9,79 Q	12,12 Q	14,79 Q	23,30 Q	33,05 V	41,25 V	36,87 B
	2,260	3,83 Q	5,17 Q	6,68 Q	8,38 Q	10,29 Q	12,44 Q	19,11 Q	28,24 Q	33,43 V	35,88 B
	2,510	3,40 Q	4,57 Q	5,87 Q	7,31 Q	8,92 Q	10,71 Q	16,13 Q	23,31 Q	27,63 V	32,36 V
	2,760	3,06 Q	4,09 Q	5,23 Q	6,48 Q	7,86 Q	9,39 Q	13,92 Q	19,77 Q	24,80 V	27,20 V
	2,885	2,92 Q	3,89 Q	4,96 Q	6,13 Q	7,42 Q	8,84 Q	13,02 Q	18,35 Q	23,81 V	25,07 V
			Q	Q	Q	Q	Q	Q	Q	V	V

Übermauerung aus  
**Poroton-Ziegelmauerwerk**  
**Druckfestigkeitsklasse  $\geq 6$**   
**Feuerwiderstandsklasse F90-AB**  
mit Stahlbetondecke  
Auflagerlänge  $l_a = 24,5 \text{ cm}$



maßgebend: B = Biegung, Q = Querkraft, V = Verankerung