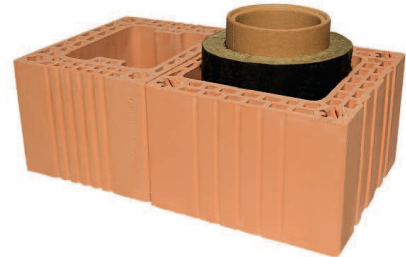


Kamtec ISS P + Schacht-38R Ideal-Schornstein-System mit Wärmedämmung und Multifunktionsschacht

nach Bauartgenehmigung Z-7.1-3416

System-Abgasanlage mit Multifunktionsschacht zum Anschluss raumluftabhängig betriebener Feuerstätten.
Bestehend aus Ziegelmantelstein, keramisches Innenrohr, Mineralfaserdämmmatte sowie Multifunktionsschacht zum versetzen einer systemexternen Abgasleitung.

Systeme:
ISS 16 P + Schacht-38R, ISS 18 P + Schacht-38R,
ISS 20 P + Schacht-38R



Mantelstein

Baustoff	Ziegel/Ton
Außenmaß	38,5 x 71 x 25 cm
Innenmaß	28 x 28 cm
Leerschicht	22 x 28 cm

System

Ringspalt	-
Gewicht kg/Stgm.	ca. 186 - 196
Innenrohr Ø	16, 18 oder 20 cm
Max. Höhe über Dach	3 m (mit Kamtec Bewehrungs-Set)
Wärmedurchlasswiderstand	0,89 w/m ² K (Ø 16), 0,80 w/m ² K (Ø 18), 0,67 w/m ² K (Ø 20)

Brandschutz

Feuerwiderstandsklasse	LA90
Abstand zu brennbaren Bauteilen	mind. 50 mm

Kennzeichnung

T 400 N 1 D 3 G 50
T 200 N 1 W 2 O 50

Verarbeitung

Die Ziegelmantelsteine werden mit Kamtec Mantelsteinmörtel, die keramischen Innenrohre mit Kamtec Fugenkleber versetzt (im Lieferumfang enthalten). Doppelzügige Schornsteine entstehen durch das "knirsche" aneinander Stellen der Mantelsteine. Zwischenräume zu brennbaren Bauteilen sind zu belüften oder vollflächig mit Mineralfaserdämmung mit einer Wärmeleitfähigkeit von $\leq 0,040 \text{ W/m}^2\text{K}$ auszufüllen.

Zu nicht brennbaren Bauteilen ist kein Abstand erforderlich.

Die Außenschale darf mit Decken und Wänden nicht kraftschlüssig verbunden werden.

Weiterhin sind die Verwendbarkeitsnachweise (z.B. Bauartgenehmigung des Deutschen Instituts für Bautechnik) und die Versetzanleitungen der System-Abgasanlagen zu beachten.