

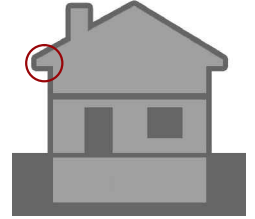
Außenwandkonstruktion: beliebig

Bauteil: Haustrennwand

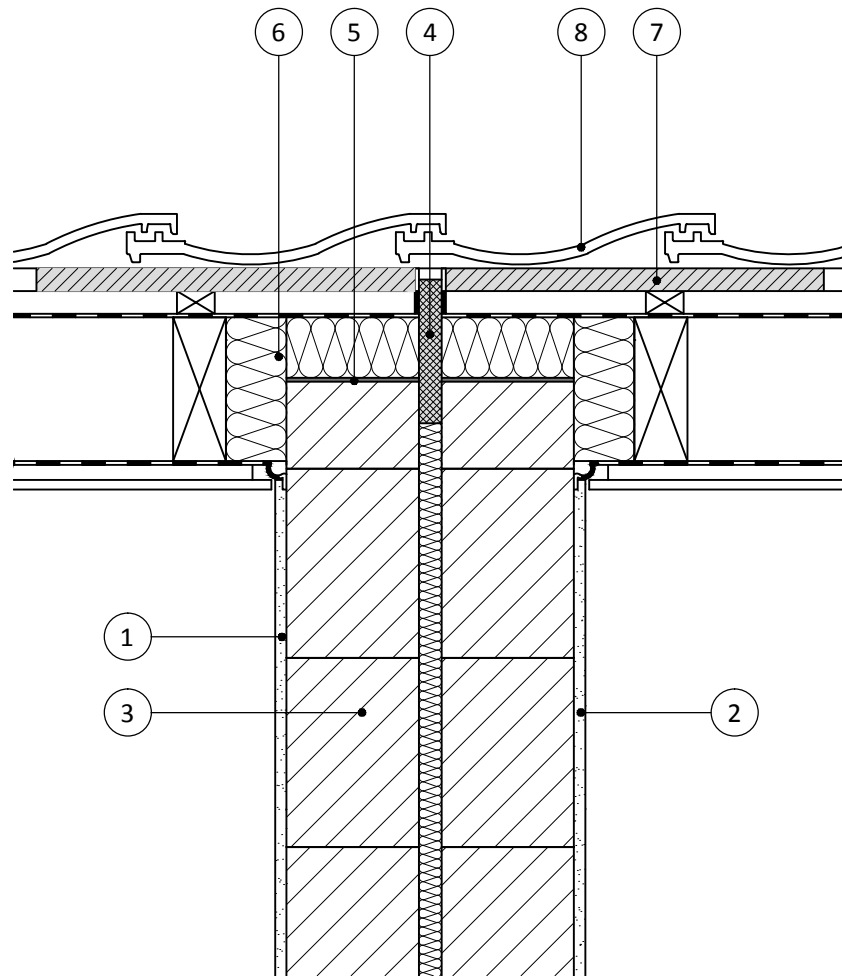
Detail: Einbindung in Dachraum

M 1:10


Wienerberger



Konstruktion



	[cm]	[cm]
① POROTON - Mauerwerk	17,5	
② Innenputz	1,5	
③ Dämmplatte gem. DIN EN 13162, Typ WTH	3,0	
④ Brandschutzplatte		
⑤ Mörtelabgleich		
⑥ Dämmung druckfest (MW, Schmelzpkt. $\geq 1000^\circ$)	8,0	
⑦ Unterkonstruktion nicht brennbar	3,0	
⑧ Koramic - Dachziegel		

Hinweis: Die projektbezogene Eignung dieses Details ist in jedem Fall vom Planer/Architekten eigenverantwortlich zu prüfen. Angrenzende Gewerke sind nur schematisch dargestellt. Trotz größtmöglicher Sorgfalt übernehmen wir keine Gewähr für die Vollständigkeit und Richtigkeit der dargestellten Informationen.