

Außenwandkonstruktion: zweischalig mit Verblender

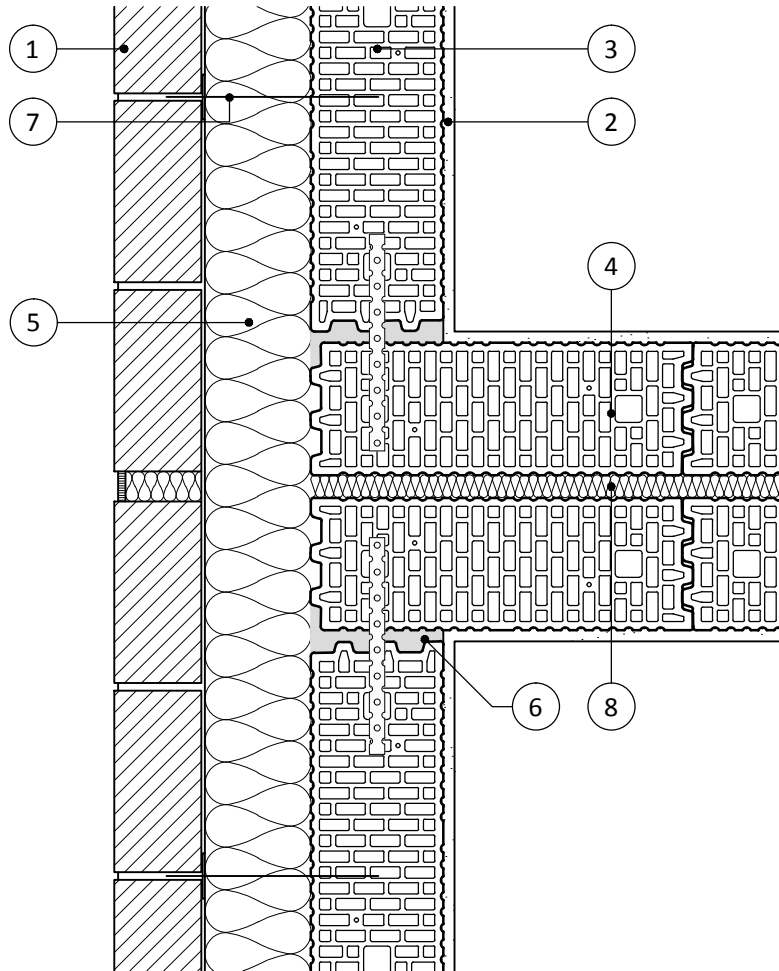
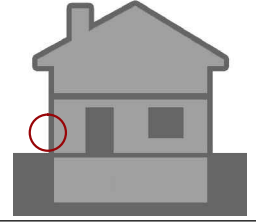
Bauteil: Haustrennwand

Detail: Anschluss an Außenwand

Schalenabstand $\leq 15,0$ cm

M 1:10


Wienerberger



Konstruktion

	[cm]	[cm]
① TERCA Vormauerziegel	11,5	
② Innenputz	1,5	
③ POROTON - Mauerwerk HLz 1,4	17,5	
④ POROTON - Mauerwerk HLz 1,4	17,5	
⑤ Wärmedämmung	14,0	
⑥ Mauermörtel		
⑦ Luftschichtanker gem. Statik		
⑧ Schalldämmmatte gem. DIN EN 13162, Typ WTH	3,0	

Hinweis: Die projektbezogene Eignung dieses Details ist in jedem Fall vom Planer/Architekten eigenverantwortlich zu prüfen. Angrenzende Gewerke sind nur schematisch dargestellt. Trotz größtmöglicher Sorgfalt übernehmen wir keine Gewähr für die Vollständigkeit und Richtigkeit der dargestellten Informationen.