

Außenwandkonstruktion: zweischalig mit Verblender

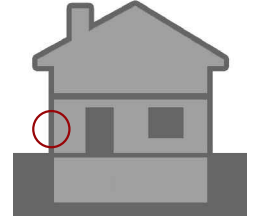
Bauteil: Wohnungstrennwand

Detail: Durchbindung in Außenwand

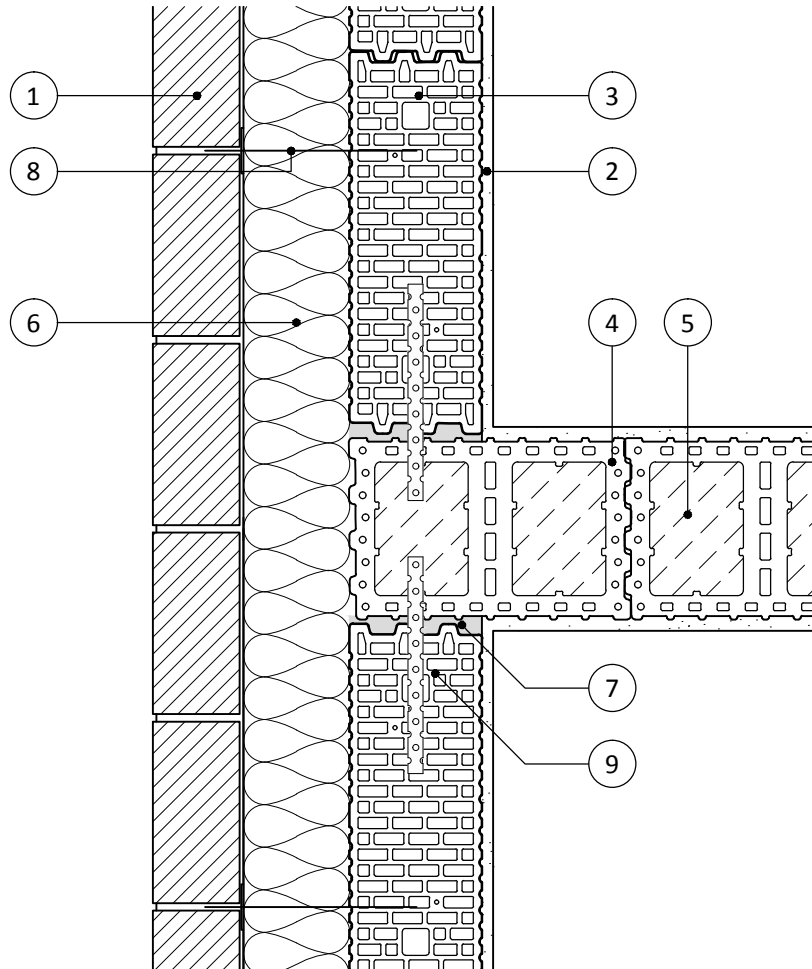
Schalenabstand  $\leq 15,0$  cm

M 1:10

  
Wienerberger



Konstruktion



|   | [cm]                         |      | [cm] |                             |
|---|------------------------------|------|------|-----------------------------|
| ① | TERCA Vormauerziegel         | 11,5 | ⑨    | Flachstahlanker gem. Statik |
| ② | Innenputz                    | 1,5  |      |                             |
| ③ | POROTON - Mauerwerk          | 17,5 |      |                             |
| ④ | POROTON - Planfüllziegel     | 24,0 |      |                             |
| ⑤ | Betonfüllung bauseits        |      |      |                             |
| ⑥ | Wärmedämmung                 | 14,0 |      |                             |
| ⑦ | Mauermörtel                  |      |      |                             |
| ⑧ | Luftschichtanker gem. Statik |      |      |                             |

**Hinweis:** Die projektbezogene Eignung dieses Details ist in jedem Fall vom Planer/Architekten eigenverantwortlich zu prüfen. Angrenzende Gewerke sind nur schematisch dargestellt. Trotz größtmöglicher Sorgfalt übernehmen wir keine Gewähr für die Vollständigkeit und Richtigkeit der dargestellten Informationen.