

Außenwandkonstruktion: zweischalig mit Verblender

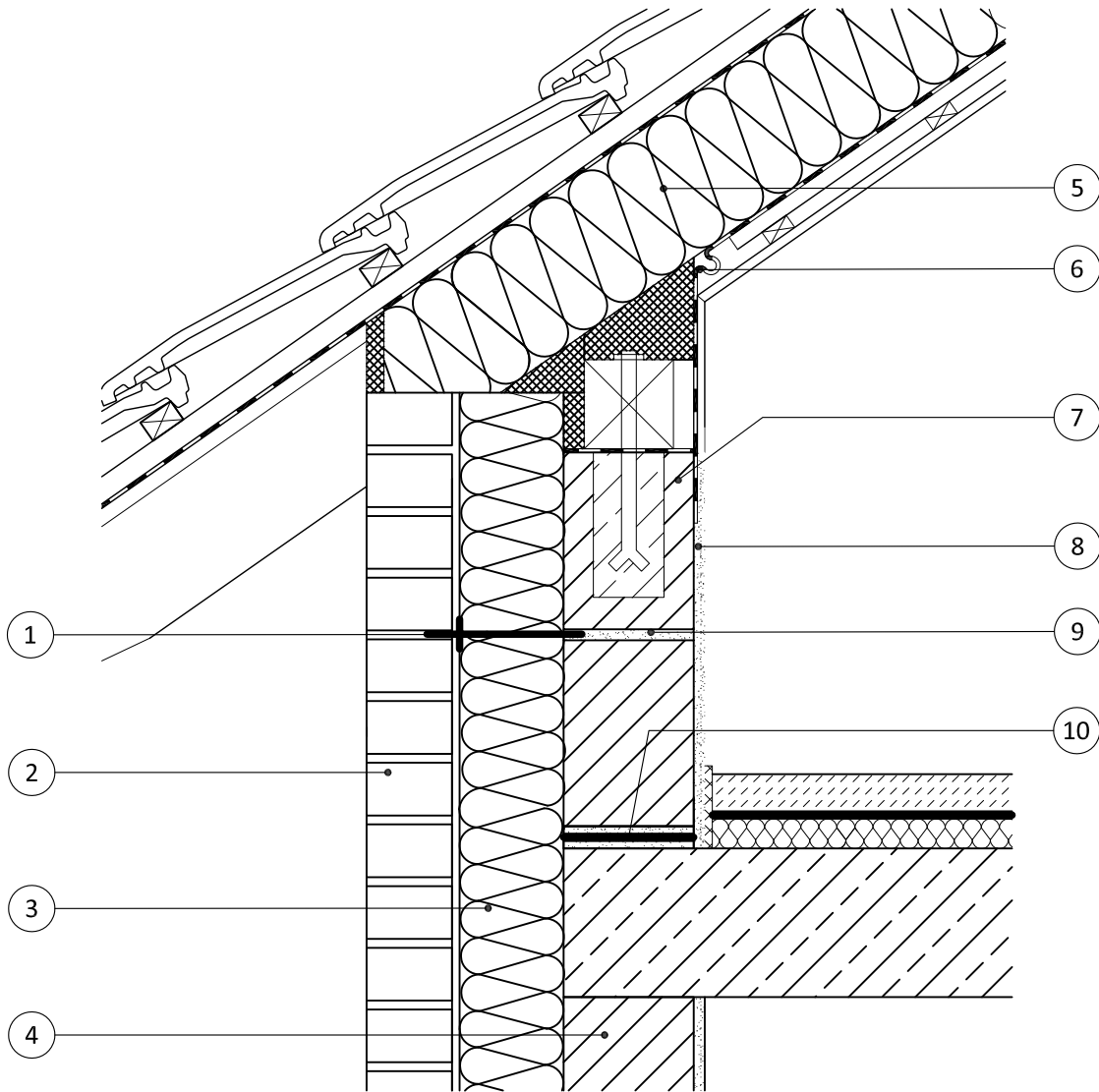
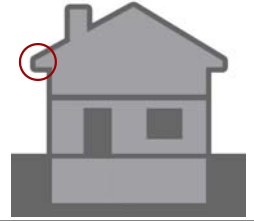
Bauteil: Pfettendach beheizt

Detail: Traufe

Schalenabstand 10 - 15 cm

M 1:10

**Wienerberger**



Konstruktion

	[cm]		[cm]	
①	Luftschichtanker gem. Statik	2,0	⑨	Mörtelausgleichsschicht
②	TERCA Vormauerziegel	36,5	⑩	Mauersperrbahn (z.B. R500 besandet)
③	Wärmedämmung	14,0	⑪	Zwischensparrendämmung
④	POROTON - Mauerwerk		⑫	Dampfsperre
⑤	Zwischensparrendämmung		⑬	Unterspannbahn
⑥	Dampfsperrbahn			
⑦	Poroton - U Schale			
⑧	Innenputz			

**Hinweis:** Die projektbezogene Eignung dieses Details ist in jedem Fall vom Planer/Architekten eigenverantwortlich zu prüfen. Angrenzende Gewerke sind nur schematisch dargestellt. Trotz größtmöglicher Sorgfalt übernehmen wir keine Gewähr für die Vollständigkeit und Richtigkeit der dargestellten Informationen.

Erstellt durch: www.homebase2.com