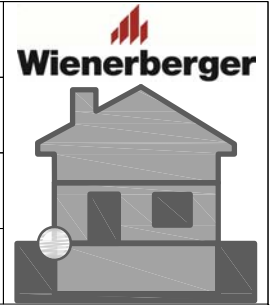


Außenwandkonstruktion: zweischalig mit Verblender

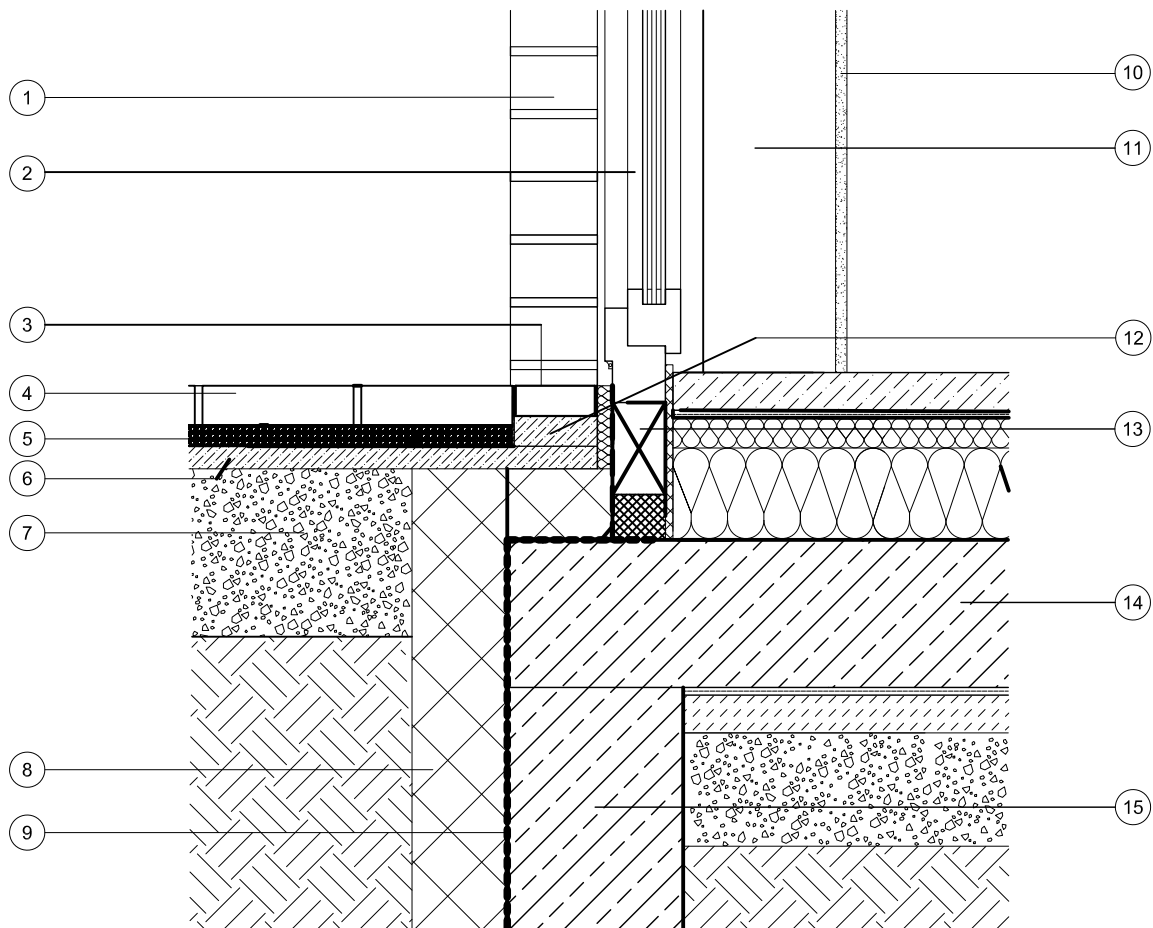


Bauteil: Terrassentür

Detail: Bodenplatte

Schalenabstand 10-15 cm

M 1:10



Konstruktion

	[cm]		[cm]
① TERCA Vormauerziegel	11,5	⑧ Perimeterdämmung	10,0
② Terrassentür		⑨ Abdichtung gemäß DIN 18533	
③ Entwässerungsrinne		⑩ Innenputz	1,5
④ PENTER Pflasterziegel		⑪ POROTON-Mauerwerk (z.B. T8-MW)	17,5
⑤ Bettung	3,0 - 5,0	⑫ Mörtelbatzen	
⑥ Gefälleestrich (1,5 - 2%)		⑬ Sockelelement	
⑦ Tragschicht	25,0	⑭ Bodenplatte	
		⑮ Frostschürze	

**Hinweis:** Die projektbezogene Eignung dieses Details ist in jedem Fall vom Planer/Architekten eigenverantwortlich zu prüfen. Angrenzende Gewerke sind nur schematisch dargestellt. Trotz größtmöglicher Sorgfalt übernehmen wir keine Gewähr für die Vollständigkeit und Richtigkeit der dargestellten Informationen.