

Außenwandkonstruktion: zweischalig mit Verblender

Bauteil: Fensteranschluss

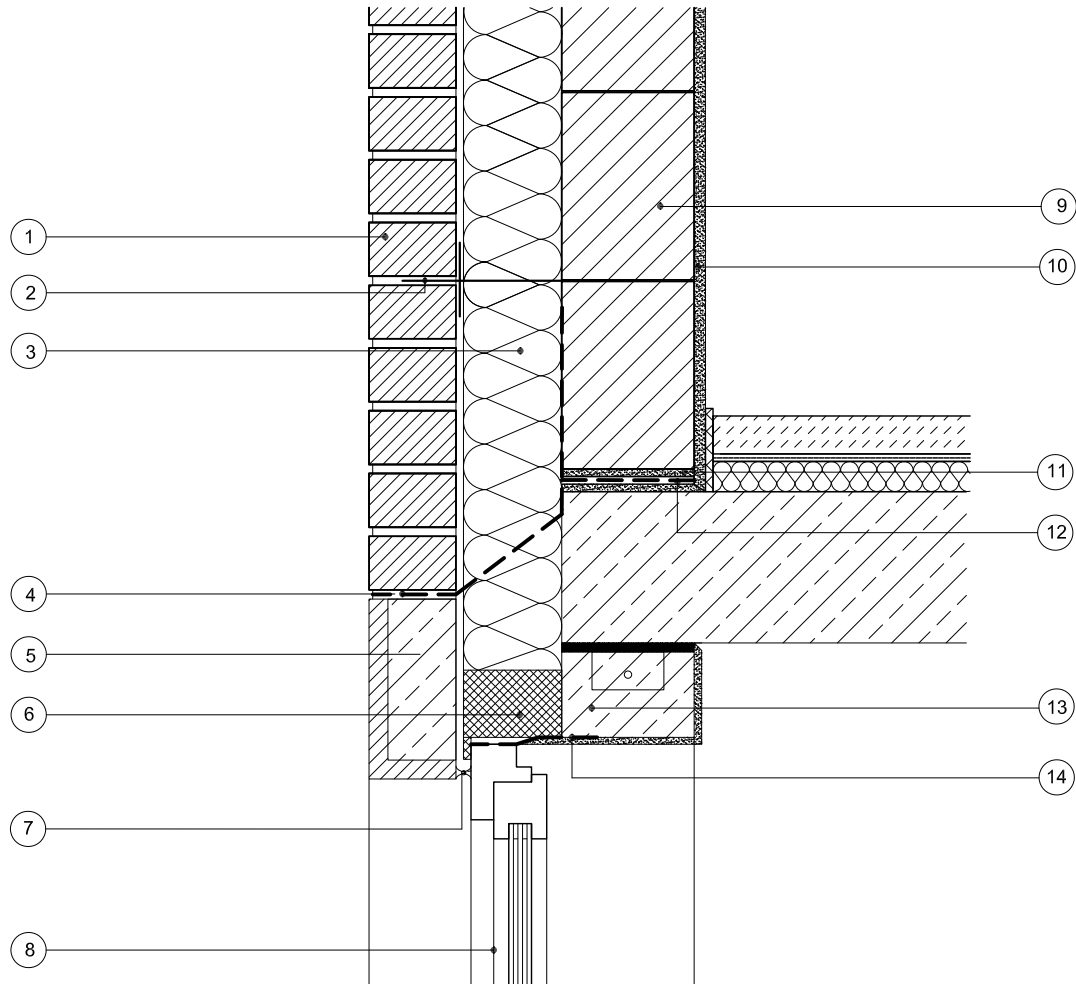
Detail: Sturz, Fenster in der Dämmebene

Schalenabstand 10-15 cm

M 1:10



Konstruktion



	[cm]		[cm]
① TERCA Vormauerziegel	11,5	⑧ Fenster	14,0
② Luftschichtanker		⑨ POROTON - Mauerwerk	17,5
③ Wärmedämmung	13,0	⑩ Innenputz	1,5
④ Abdichtung gem. 18195-6		⑪ Mörtelabgelich MG III	
⑤ Fertigteilsturz		⑫ Mauersperrbahn (z.B. R500 besandet)	
⑥ Dämmung Formteil		⑬ Ziegelsturz POROTON	
⑦ dauerelastische Dichtung (z.B. Kompriband)		⑭ Fensterabdichtung	

Hinweis: Die projektbezogene Eignung dieses Details ist in jedem Fall vom Planer/Architekten eigenverantwortlich zu prüfen. Angrenzende Gewerke sind nur schematisch dargestellt. Trotz größtmöglicher Sorgfalt übernehmen wir keine Gewähr für die Vollständigkeit und Richtigkeit der dargestellten Informationen.