

Außenwandkonstruktion: zweischalig mit Verblender

Bauteil: Fensteranschluss

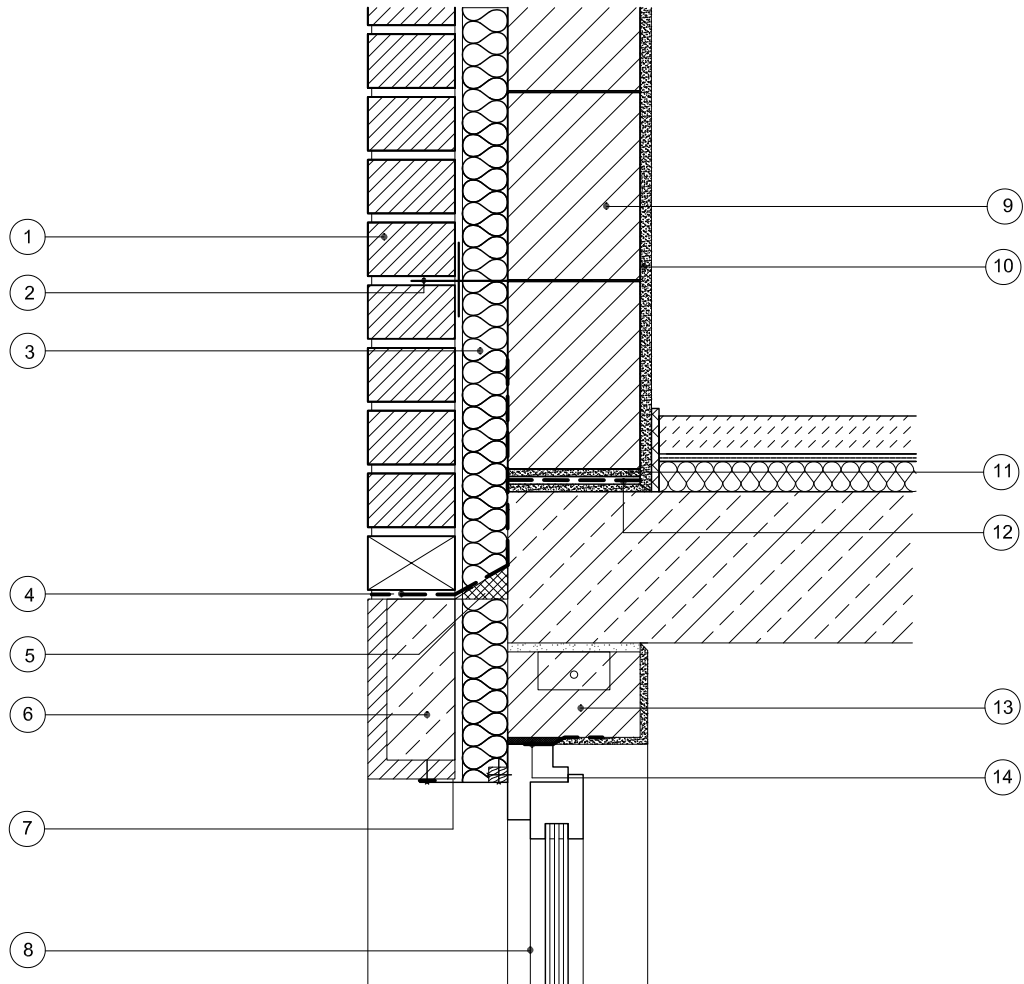
Detail: Sturz, Fenster im Hintermauerwerk

Schalenabstand 4 - 10 cm

M 1:10



Konstruktion



	[cm]		[cm]
① TERCA Vormauerziegel	11,5	⑧ Fenster	14,0
② Luftschichtanker		⑨ POROTON - Mauerwerk	17,5
③ Wärmedämmung	6,0	⑩ Innenputz	1,5
④ Abdichtung gem. DIN 18531-18535		⑪ Mörtelabgelich MG III	
⑤ Dämmung Formteil		⑫ Mauersperrbahn (z.B. R500 besandet)	
⑥ Fertigteilsturz		⑬ Ziegelsturz POROTON	
⑦ Fensterrahmen / Schutzblech		⑭ Fensterabdichtung	

Hinweis: Die projektbezogene Eignung dieses Details ist in jedem Fall vom Planer/Architekten eigenverantwortlich zu prüfen. Angrenzende Gewerke sind nur schematisch dargestellt. Trotz größtmöglicher Sorgfalt übernehmen wir keine Gewähr für die Vollständigkeit und Richtigkeit der dargestellten Informationen.