

Außenwandkonstruktion: zweischalig mit Verblender

Bauteil: Fensteranschluss

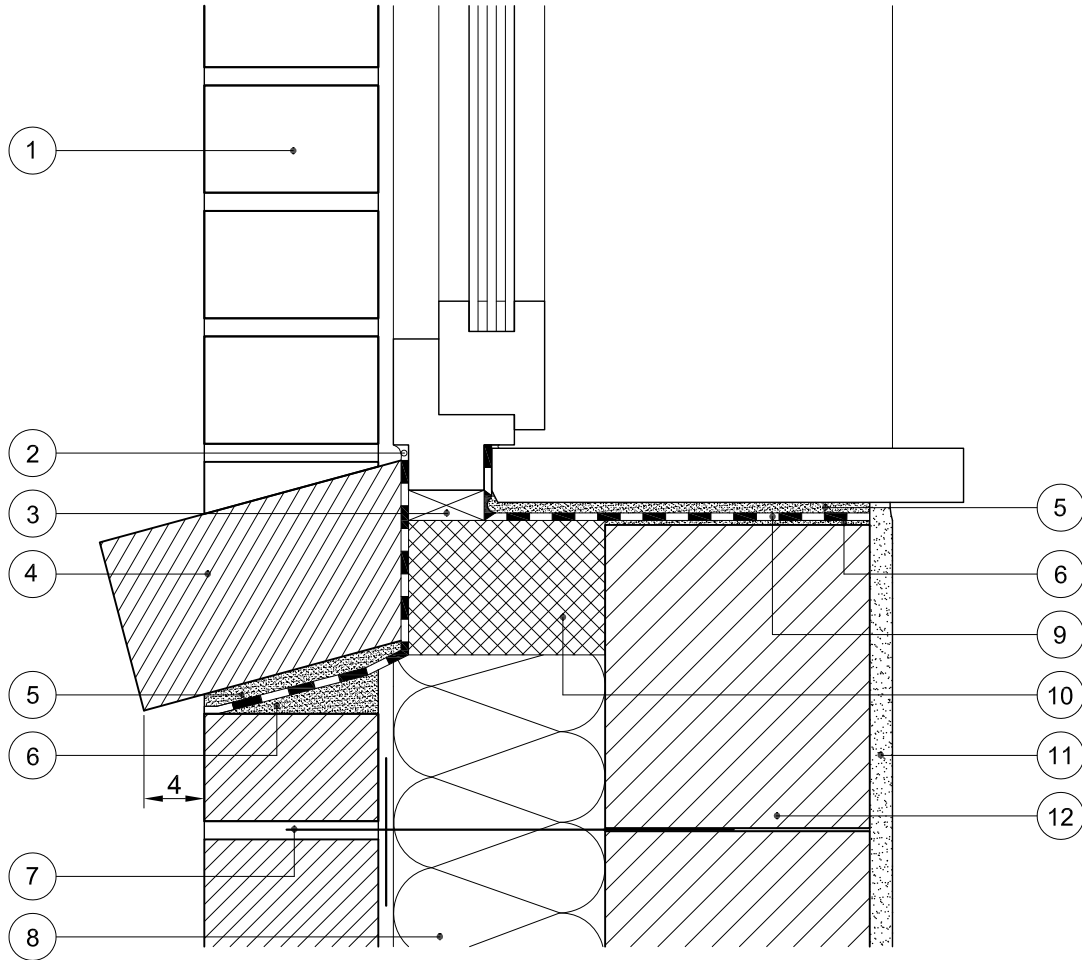
Detail: Brüstung, Fenster in der Dämmebene

Schalenabstand 10-15 cm

M 1:5



Konstruktion



	[cm]		[cm]
① TERCA Vormauerziegel	11,5	⑧ Kerndämmung	14,0
② Fensterabdichtung außen		⑨ Fensterabdichtung innen	
③ Holzverklotzung		⑩ Dämmung Formteil	
④ Fensterbank als Betonfertigteil		⑪ Innenputz	1,5
⑤ Mörtelbett		⑫ POROTON-Mauerwerk	17,5
⑥ Mörtelabgleich			
⑦ Luftschichtanker			

Hinweis: Die projektbezogene Eignung dieses Details ist in jedem Fall vom Planer/Architekten eigenverantwortlich zu prüfen. Angrenzende Gewerke sind nur schematisch dargestellt. Trotz größtmöglicher Sorgfalt übernehmen wir keine Gewähr für die Vollständigkeit und Richtigkeit der dargestellten Informationen.