

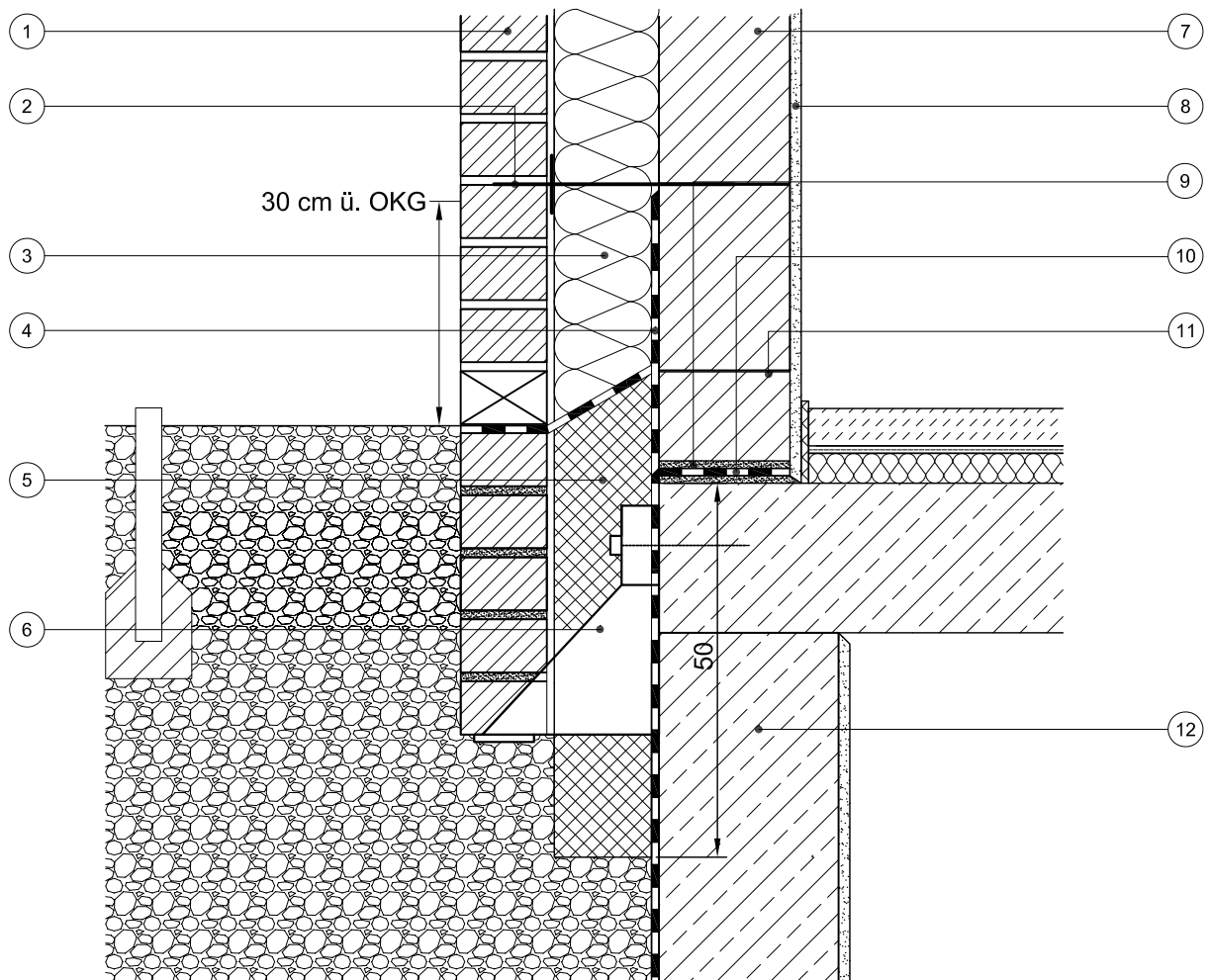
Außenwandkonstruktion: zweischalig mit Verblender

Bauteil: Kellerdecke

Detail: unbeheizter Keller, Stahlbeton

Schalenabstand 10 - 15 cm

M 1:10



Konstruktion

	[cm]		[cm]
① TERCA Vormauerziegel	11,5	⑧ Innenputz	1,5
② Luftschichtanker		⑨ Mörtelausgleichsschicht MG III	
③ Kerndämmung	14,0	⑩ Mauersperrbahn (z.B. R 500 besandet)	
④ Abdichtung gemäß DIN 18533		⑪ Höhenausgleichsziegel mit Perlitedämmung	
⑤ Perimeterdämmung	14,0	⑫ Stahlbeton	
⑥ Konsole			
⑦ POROTON-Mauerwerk	17,5		

**Hinweis:** Die projektbezogene Eignung dieses Details ist in jedem Fall vom Planer/Architekten eigenverantwortlich zu prüfen. Angrenzende Gewerke sind nur schematisch dargestellt. Trotz größtmöglicher Sorgfalt übernehmen wir keine Gewähr für die Vollständigkeit und Richtigkeit der dargestellten Informationen.