

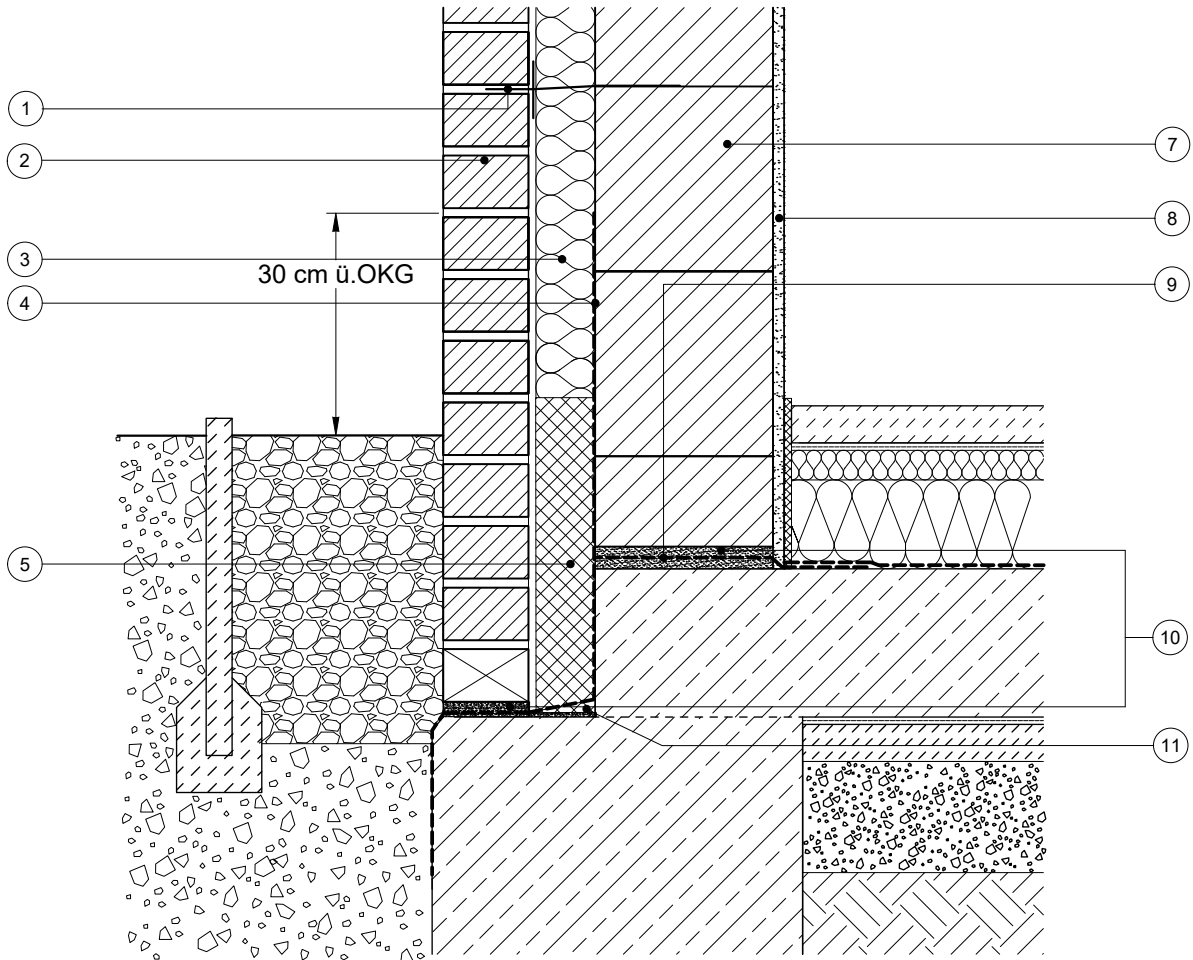
Außenwandkonstruktion: Zweischalig mit Verblender

Bauteil: Gründung, nicht unterkellert

Detail: Streifenfundament, Dämmung oben

Schalenabstand 4-10 cm

M 1:10



Konstruktion

	[cm]		[cm]
①		⑦	
Luftschichtanker WB-LSA 8		POROTON-Mauerwerk (z.B. T8-MW)	24,0
②	11,5	⑧	1,5
TERCA Vormauerziegel		Innenputz	
③	6,0	⑨	
Kerndämmung		Mauersperrbahn (z.B. R 500 besandet)	
④		⑩	
Abdichtung gemäß DIN 18533		Mörtelausgleichsschicht MG III	
⑤	6,0	⑪	
Perimeterdämmung		Dämmkeil	
⑥			
Mechanischer Schutz			

**Hinweis:** Die projektbezogene Eignung dieses Details ist in jedem Fall vom Planer/Architekten eigenverantwortlich zu prüfen. Angrenzende Gewerke sind nur schematisch dargestellt. Trotz größtmöglicher Sorgfalt übernehmen wir keine Gewähr für die Vollständigkeit und Richtigkeit der dargestellten Informationen.