

Außenwandkonstruktion: einschalig mit Putz

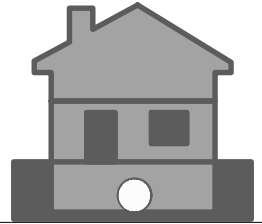
Bauteil: Haustrennwand

Detail: Fundament

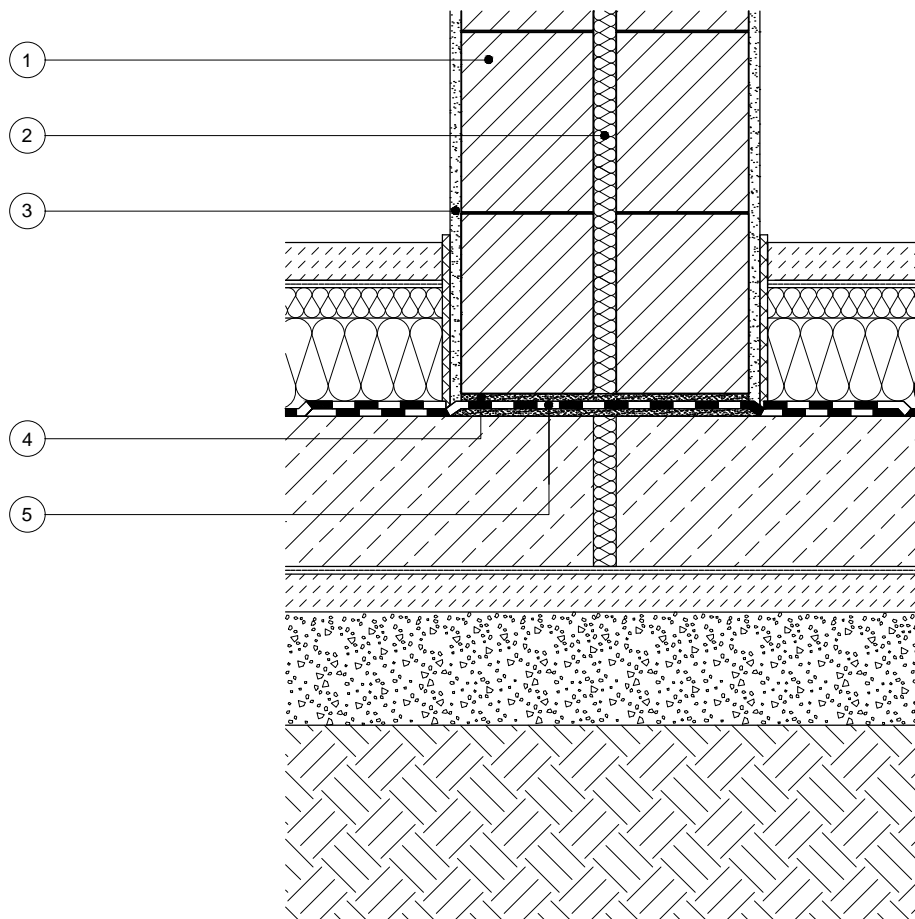
Bodenplatte, vollständig getrennt

M 1:10


Wienerberger



Konstruktion



	[cm]
① POROTON-HLz-Plan-T 1,4 o. Planfüllziegel	17,5
② Dämmplatte gemäß DIN EN 13162, Typ WTH	≥3,0
③ Innenputz	1,5
④ Mörtelausgleichsschicht MG III	
⑤ Mauersperrbahn (z.B. R 500 besandet)	

Hinweis: Die projektbezogene Eignung dieses Details ist in jedem Fall vom Planer/Architekten eigenverantwortlich zu prüfen. Angrenzende Gewerke sind nur schematisch dargestellt. Trotz größtmöglicher Sorgfalt übernehmen wir keine Gewähr für die Vollständigkeit und Richtigkeit der dargestellten Informationen.