

Außenwandkonstruktion: beliebig

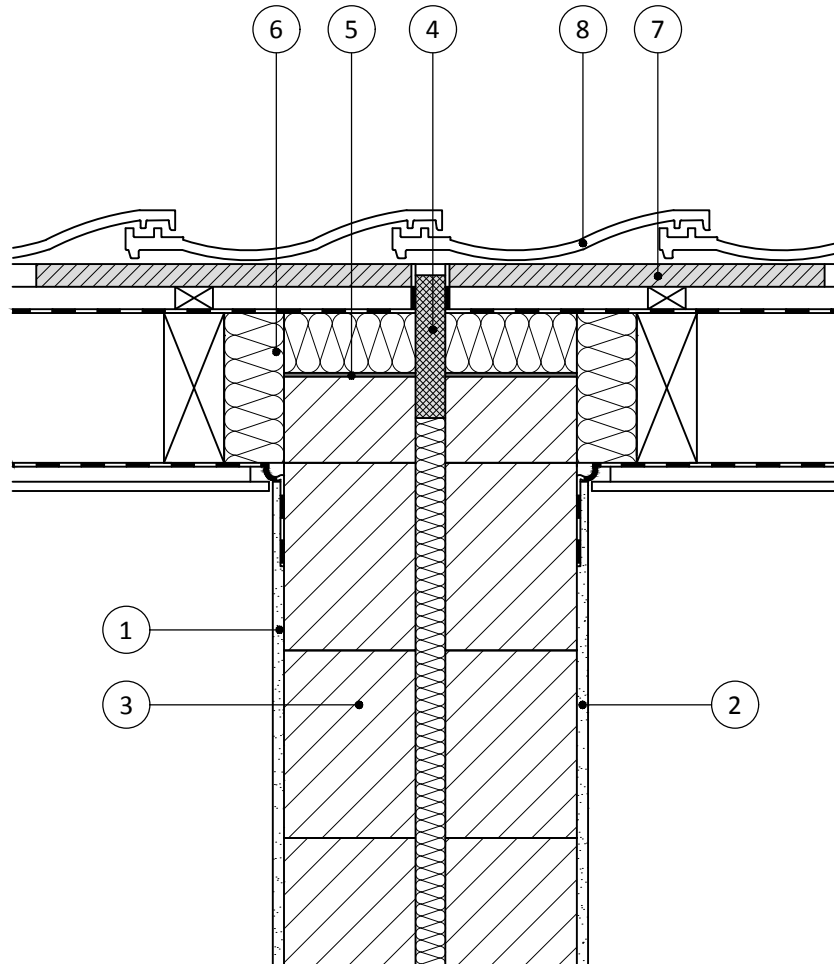
Bauteil: Haustrennwand

Detail: Einbindung in Dachraum

M 1:10



Konstruktion



	[cm]	[cm]
① POROTON - Mauerwerk	17,5	
② Innenputz	1,5	
③ Dämmplatte gem. DIN EN 13162, Typ WTH	≥ 3,0	
④ Brandschutzplatte		
⑤ Mörtelabgleich		
⑥ Dämmung druckfest (MW, Schmelzpkt. ≥ 1000°)	8,0	
⑦ Unterkonstruktion nicht brennbar	≥ 3,0	
⑧ Koramic - Dachziegel		

Hinweis: Die projektbezogene Eignung dieses Details ist in jedem Fall vom Planer/Architekten eigenverantwortlich zu prüfen. Angrenzende Gewerke sind nur schematisch dargestellt. Trotz größtmöglicher Sorgfalt übernehmen wir keine Gewähr für die Vollständigkeit und Richtigkeit der dargestellten Informationen.

Detailnr.: 1.12.2.1 01/04/2016