

Außenwandkonstruktion: einschalig mit Putz

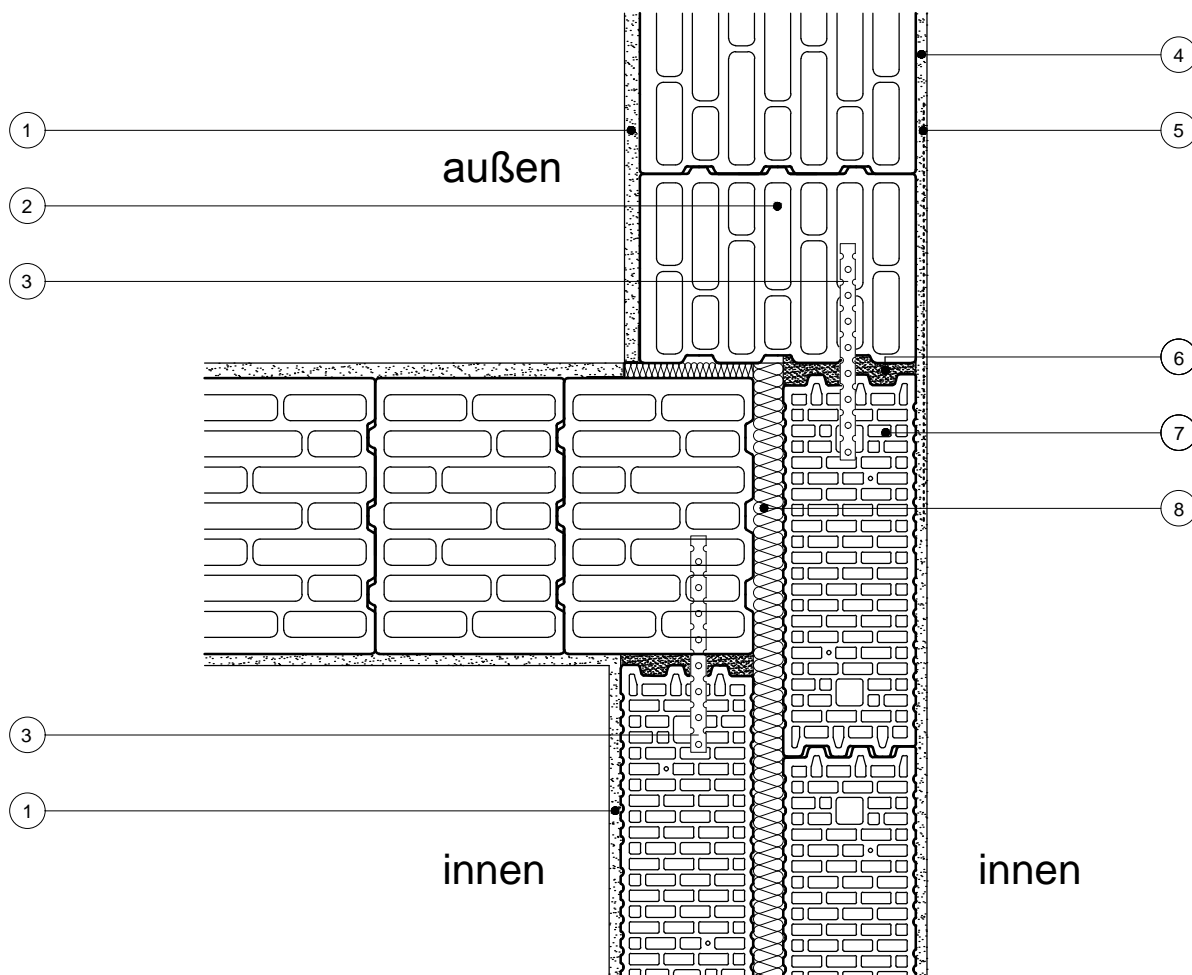
Bauteil: Haustrennwand

Detail: Anschluss an Außenwand

mit Versatz

M 1:10

Wienerberger



Konstruktion

	[cm]		[cm]
① Außenputz	2,0	⑧ Dämmplatte gemäß DIN EN 13162, Typ WTH	≥ 3,0
② POROTON-Mauerwerk	36,5		
③ Flachstahlanker nach Statik			
④ Innenputz	1,5		
⑤ Gewebeeinlage			
⑥ Mauermörtel	≥ 1,5		
⑦ POROTON-HLz-Plan-T 1,4 o. Planfüllziegel	17,5		

Hinweis: Die projektbezogene Eignung dieses Details ist in jedem Fall vom Planer/Architekten eigenverantwortlich zu prüfen. Angrenzende Gewerke sind nur schematisch dargestellt. Trotz größtmöglicher Sorgfalt übernehmen wir keine Gewähr für die Vollständigkeit und Richtigkeit der dargestellten Informationen.