

Außenwandkonstruktion: einschalig mit Putz

Bauteil: Haustrennwand

Detail: Anschluss an Außenwand

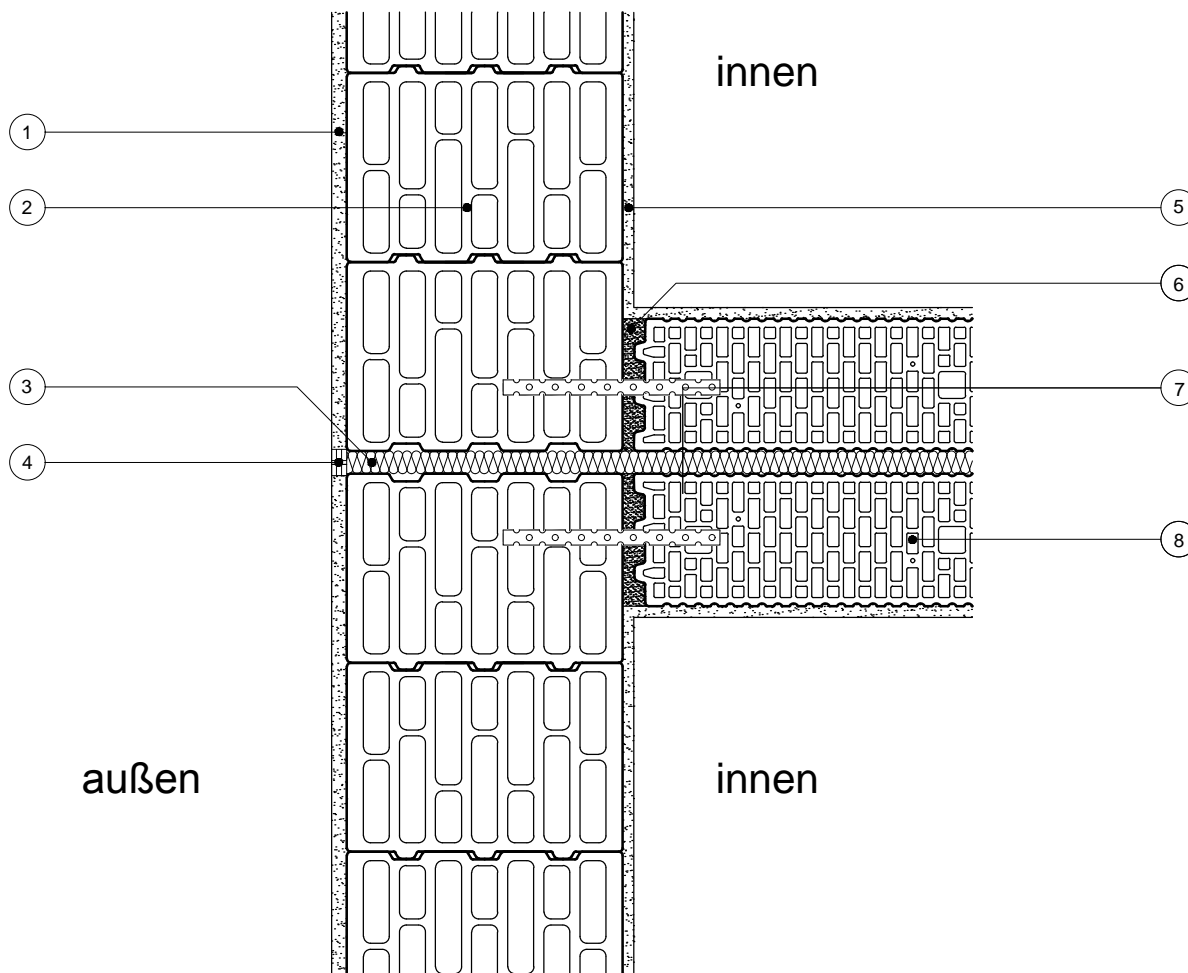
ohne Versatz

M 1:10

**Wienerberger**



Konstruktion



	[cm]		[cm]
① Außenputz	2,0	⑦ Flachstahllanker nach Statik	
② POROTON-Mauerwerk	36,5	⑧ POROTON-HLz-Plan-T 1,4 o. Planfüllziegel	17,5
③ Dämmplatte gemäß DIN EN 13162, Typ WTH	≥ 3,0		
④ Dehnfugenprofil			
⑤ Innenputz	1,5		
⑥ Mauermörtel	≥ 1,5		

**Hinweis:** Die projektbezogene Eignung dieses Details ist in jedem Fall vom Planer/Architekten eigenverantwortlich zu prüfen. Angrenzende Gewerke sind nur schematisch dargestellt. Trotz größtmöglicher Sorgfalt übernehmen wir keine Gewähr für die Vollständigkeit und Richtigkeit der dargestellten Informationen.