

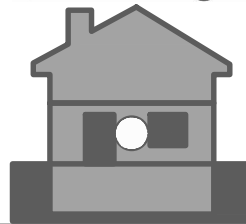
Außenwandkonstruktion: beliebig

Bauteil: Wohnungstrennwände

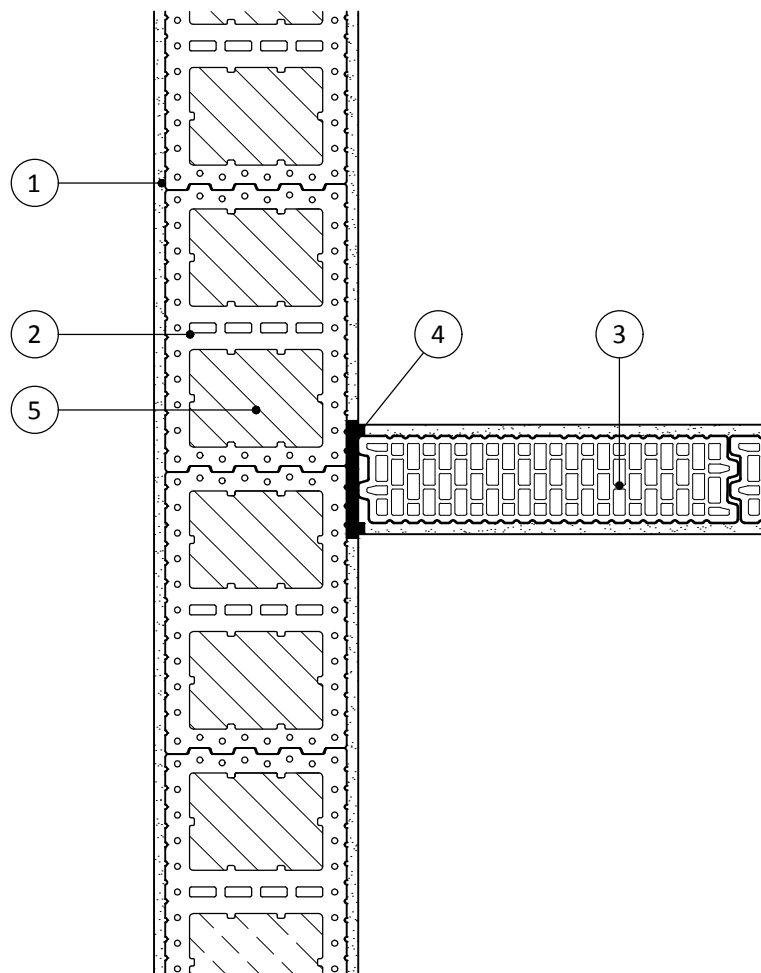
Detail: Anschluss leichter Ziegelinnenwand

Entkopplung mit Ziegelinnenwandsyst. M 1:10

 Wienerberger



Konstruktion



	[cm]	[cm]
① Innenputz	1,5	
② POROTON - Planfüllziegel	24,0	
③ POROTON - ZWP-Plan-T	11,5	
④ Entkopplungsprofil (EAP - Wand)		
⑤ Betonfüllung bauseits		

**Hinweis:** Die projektbezogene Eignung dieses Details ist in jedem Fall vom Planer/Architekten eigenverantwortlich zu prüfen. Angrenzende Gewerke sind nur schematisch dargestellt. Trotz größtmöglicher Sorgfalt übernehmen wir keine Gewähr für die Vollständigkeit und Richtigkeit der dargestellten Informationen.