

Außenwandkonstruktion: einschalig mit Putz

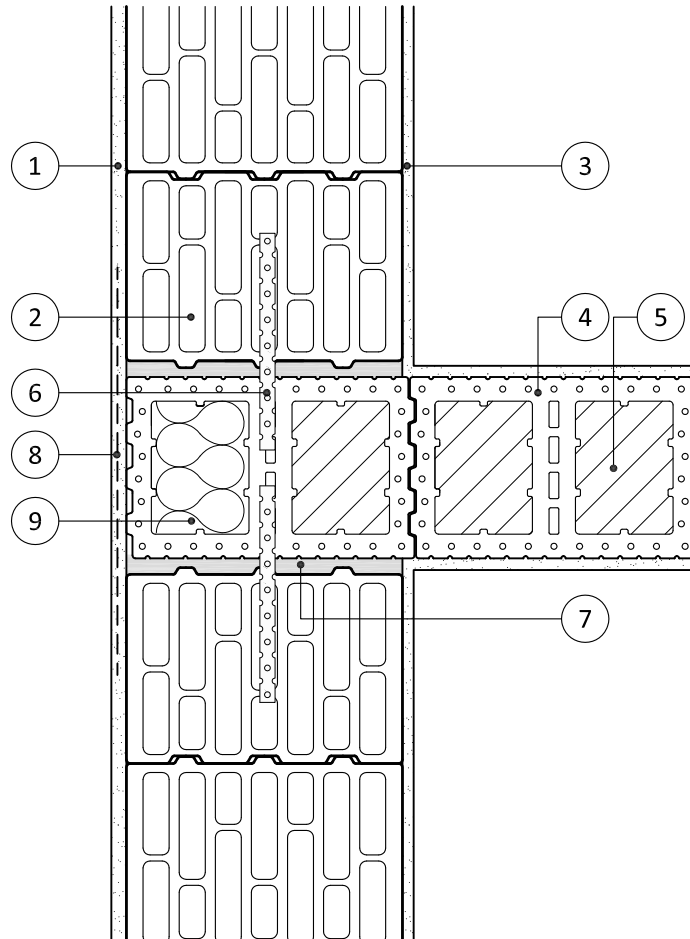
Bauteil: Wohnungstrennwände

Detail: Durchbindung mit gedämmtem Anfangsziegel

M 1:10



Konstruktion



	[cm]		[cm]
① Außenputz	2,0	⑨ Anfangsziegel mit integrierter Wärmedämmung	
② POROTON - Mauerwerk	36,5		
③ Innenputz	1,5		
④ POROTON - Planfüllziegel	24,0		
⑤ Betonfüllung bauseits			
⑥ Flachstahlanker gemäß Statik			
⑦ Mauermörtel			
⑧ Gewebearmierung			

Hinweis: Die projektbezogene Eignung dieses Details ist in jedem Fall vom Planer/Architekten eigenverantwortlich zu prüfen. Angrenzende Gewerke sind nur schematisch dargestellt. Trotz größtmöglicher Sorgfalt übernehmen wir keine Gewähr für die Vollständigkeit und Richtigkeit der dargestellten Informationen.