

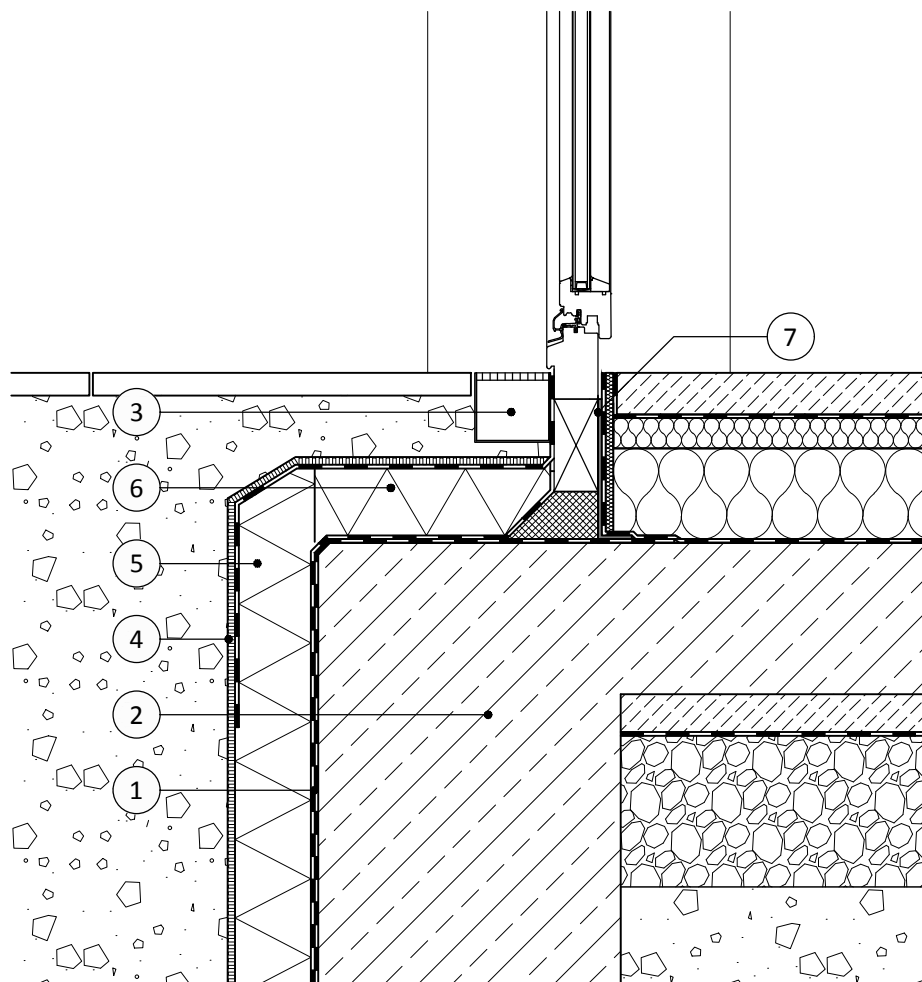
Außenwandkonstruktion: einschalig mit Putz

Bauteil: Terrassentür

Detail: bodengleicher Fußpunkt

M 1:10

Wienerberger



Konstruktion

- | | [cm] | [cm] |
|---|---------------------------------|------|
| ① | Abdichtung gem. DIN 18195 | |
| ② | Bodenplatte | |
| ③ | Fassadenrinne | |
| ④ | Noppenbahn (falls erforderlich) | |
| ⑤ | Perimeterdämmung | |
| ⑥ | druckfeste Dämmung | |
| ⑦ | Befestigungswinkel | |

[cm]

[cm]

Hinweis: Die projektbezogene Eignung dieses Details ist in jedem Fall vom Planer/Architekten eigenverantwortlich zu prüfen. Angrenzende Gewerke sind nur schematisch dargestellt. Trotz größtmöglicher Sorgfalt übernehmen wir keine Gewähr für die Vollständigkeit und Richtigkeit der dargestellten Informationen.

Detailnr.: 1.06.1.1 23/03/2016