

Außenwandkonstruktion: einschalig mit Putz

Bauteil: Fensteranschluss

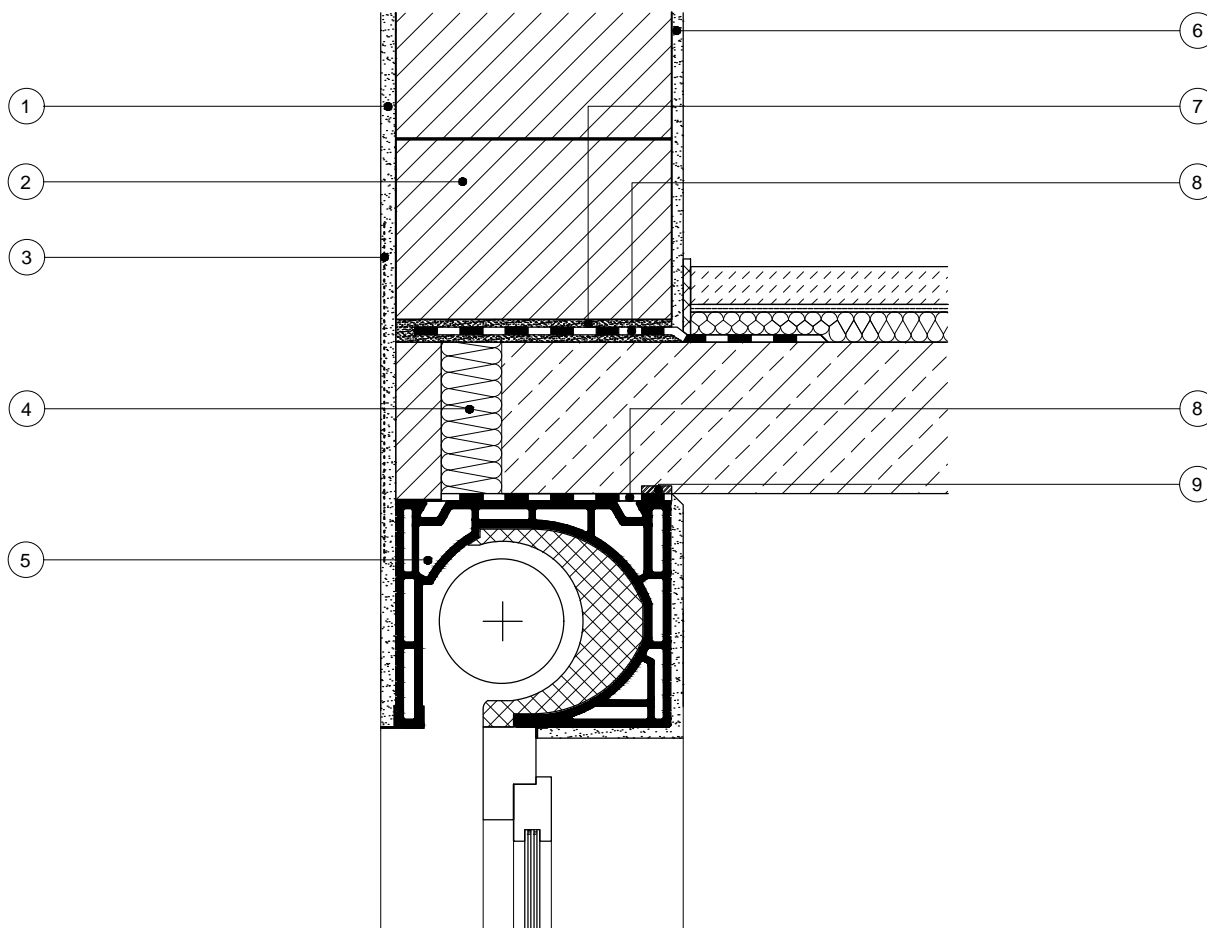
Detail: Sturz, deckengleich

raumhohes Fenster mit Rolladenkasten M 1:10

Wienerberger



Konstruktion



	[cm]		[cm]
① Außenputz	2,0	⑦ Mörtelausgleichsschicht MG III	
② POROTON-Mauerwerk	36,5	⑧ Mauersperrbahn (z.B. R 500 besandet)	
③ Gewebeeinlage		⑨ Lastfreistreifen	
④ POROTON-Deckenrandschale			
⑤ Ziegel-Rollladenkasten (z.B. ROKA-LITH-RG oder ROKA-PER-LITH-RG)			
⑥ Innenputz	1,5		

Hinweis: Die projektbezogene Eignung dieses Details ist in jedem Fall vom Planer/Architekten eigenverantwortlich zu prüfen. Angrenzende Gewerke sind nur schematisch dargestellt. Trotz größtmöglicher Sorgfalt übernehmen wir keine Gewähr für die Vollständigkeit und Richtigkeit der dargestellten Informationen.