

Außenwandkonstruktion: einschalig mit Putz

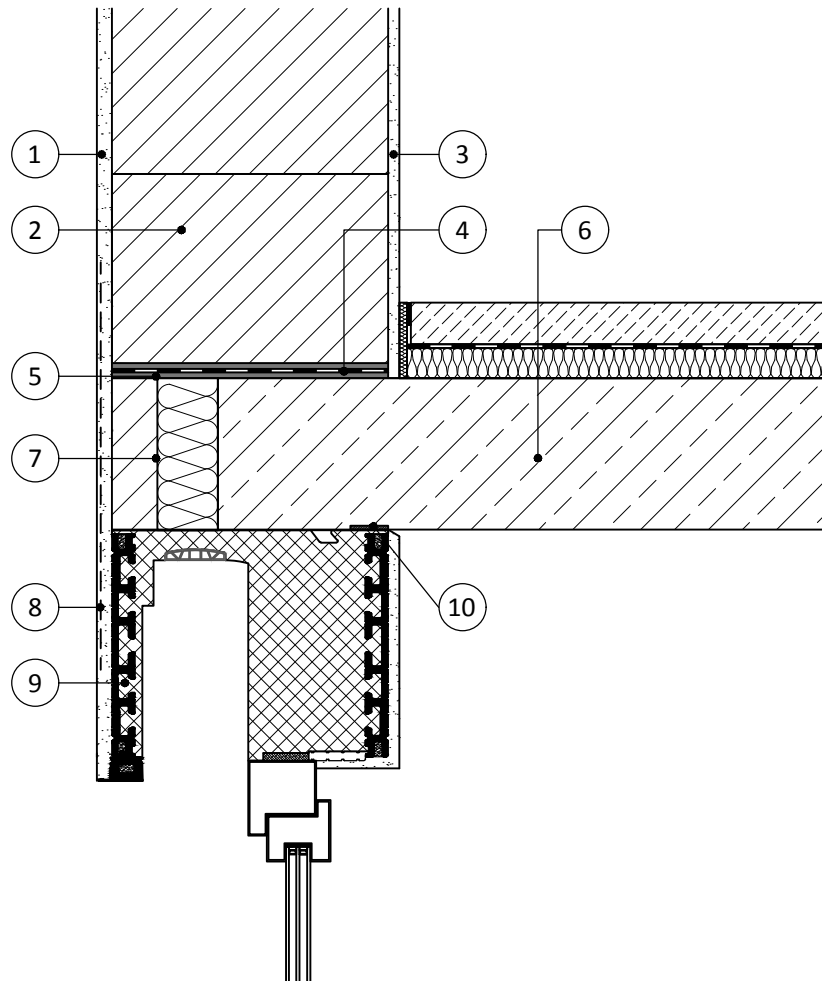
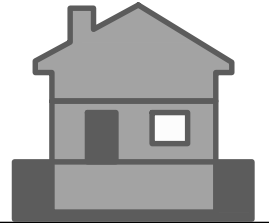
Bauteil: Fensteranschluss

Detail: Sturzbereich mit Ziegel-Jalousiekasten

ohne Übermauerung

M 1:10

Wienerberger



| | [cm] | | [cm] |
|---------------------------------------|------|--|------|
| ① Außenputz | 2,0 | ⑨ Ziegel-Jalousiekasten (z.B. ROKA-LITH-SHADOW-NEOLINE) | 36,5 |
| ② POROTON - Mauerwerk | 36,5 | ⑩ Kantenschutz | |
| ③ Innenputz | 1,5 | | |
| ④ Mauersperrbahn (z.B. R500 besandet) | | | |
| ⑤ Mörtelausgleichsschicht MG III | | | |
| ⑥ Stahlbetondecke | | | |
| ⑦ POROTON - Deckenrandschale | | | |
| ⑧ Gewebearmierung | | | |

Hinweis: Die projektbezogene Eignung dieses Details ist in jedem Fall vom Planer/Architekten eigenverantwortlich zu prüfen. Angrenzende Gewerke sind nur schematisch dargestellt. Trotz größtmöglicher Sorgfalt übernehmen wir keine Gewähr für die Vollständigkeit und Richtigkeit der dargestellten Informationen.