

Außenwandkonstruktion: einschalig mit Putz

Bauteil: Fensteranschluss

Detail: Sturz mit Übermauerung

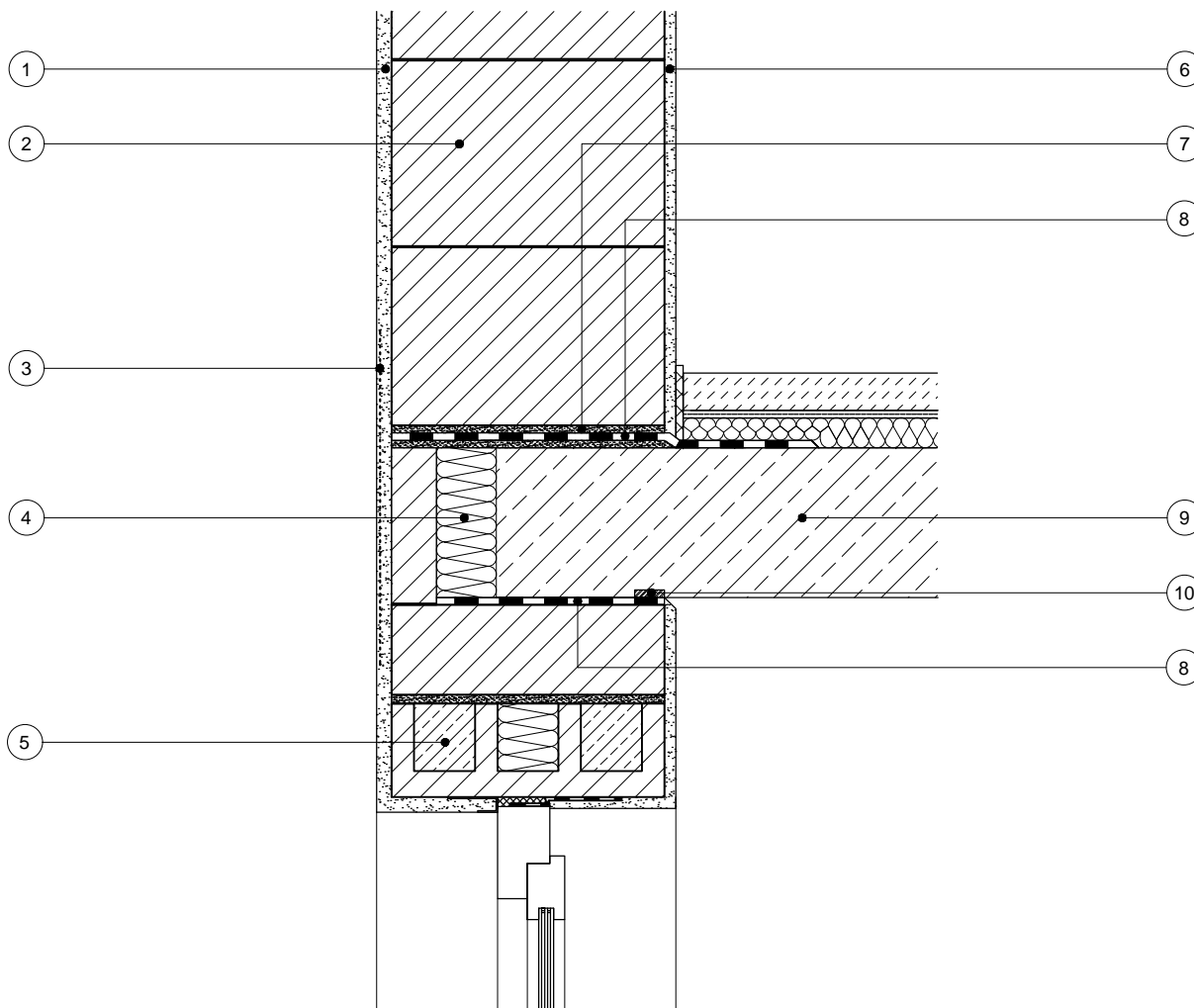
Wärmedämmsturz

M 1:10

**Wienerberger**



Konstruktion



	[cm]		[cm]
① Außenputz	2,0	⑧ Mauersperrbahn (z.B. R 500 besandet)	
② POROTON-Mauerwerk	36,5	⑨ Deckenplatte nach Statik	
③ Gewebeeinlage		⑩ Lastfreistreifen	
④ POROTON-Deckenrandschale			
⑤ Wärmedämmsturz			
⑥ Innenputz	1,5		
⑦ Mörtelausgleichsschicht MG III			

**Hinweis:** Die projektbezogene Eignung dieses Details ist in jedem Fall vom Planer/Architekten eigenverantwortlich zu prüfen. Angrenzende Gewerke sind nur schematisch dargestellt. Trotz größtmöglicher Sorgfalt übernehmen wir keine Gewähr für die Vollständigkeit und Richtigkeit der dargestellten Informationen.