

Außenwandkonstruktion: einschalig mit Putz

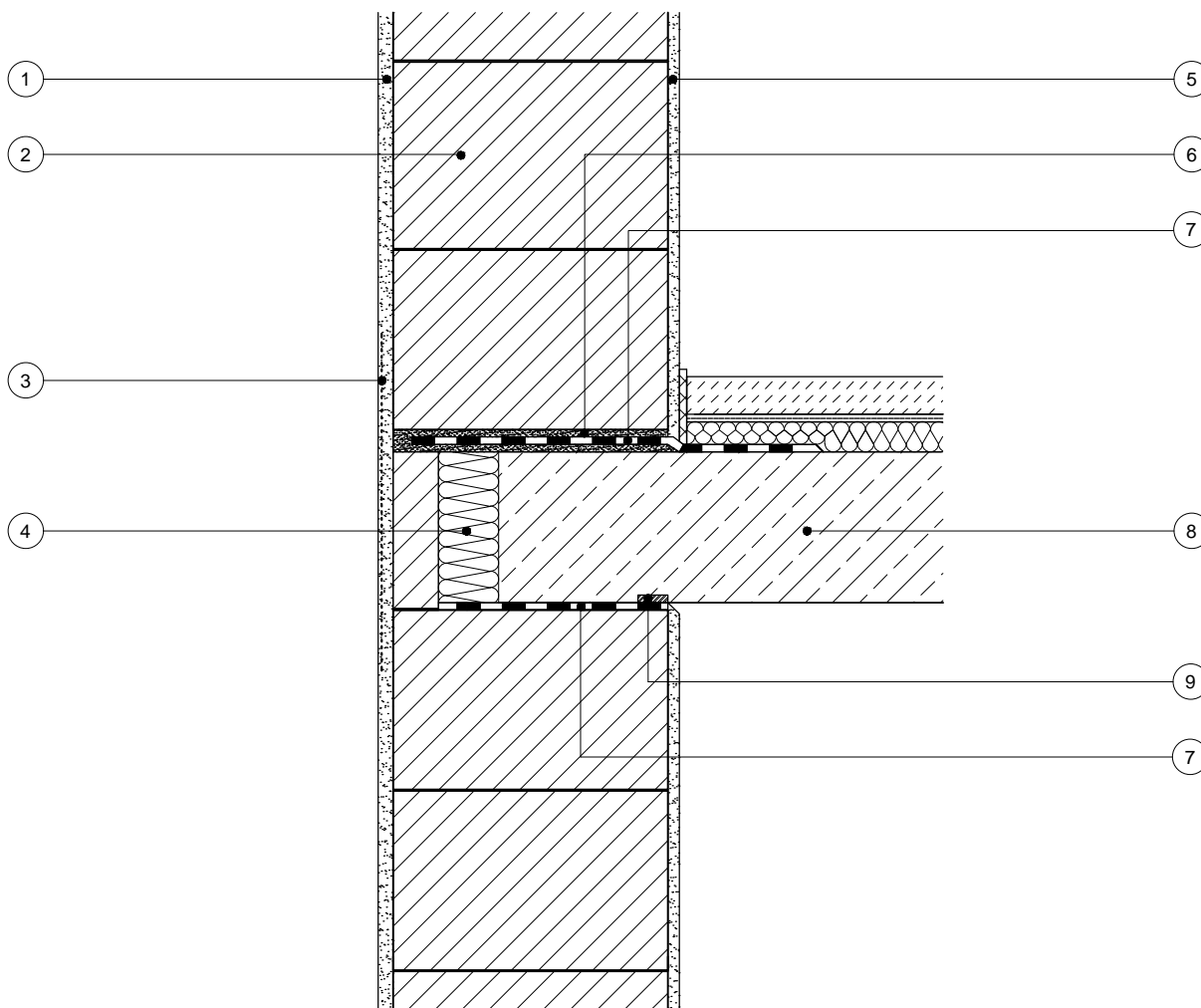
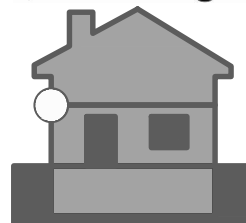
Bauteil: Geschossdecke

Detail: massiv, Stahlbeton, Normalgeschoss

Abmauerung mit Deckenrandschale

M 1:10

Wienerberger



Konstruktion

	[cm]		[cm]
① Außenputz	2,0	⑧ Deckenplatte nach Statik	
② POROTON-Mauerwerk	36,5	⑨ Lastfreistreifen	
③ Gewebeeinlage			
④ POROTON-Deckenrandschale			
⑤ Innenputz	1,5		
⑥ Mörtelausgleichsschicht MG III			
⑦ Mauersperrbahn (z.B. R 500 besandet)			

Hinweis: Die projektbezogene Eignung dieses Details ist in jedem Fall vom Planer/Architekten eigenverantwortlich zu prüfen. Angrenzende Gewerke sind nur schematisch dargestellt. Trotz größtmöglicher Sorgfalt übernehmen wir keine Gewähr für die Vollständigkeit und Richtigkeit der dargestellten Informationen.