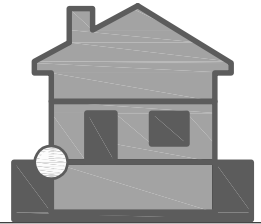


Außenwandkonstruktion: einschalig mit Putz

Wienerberger

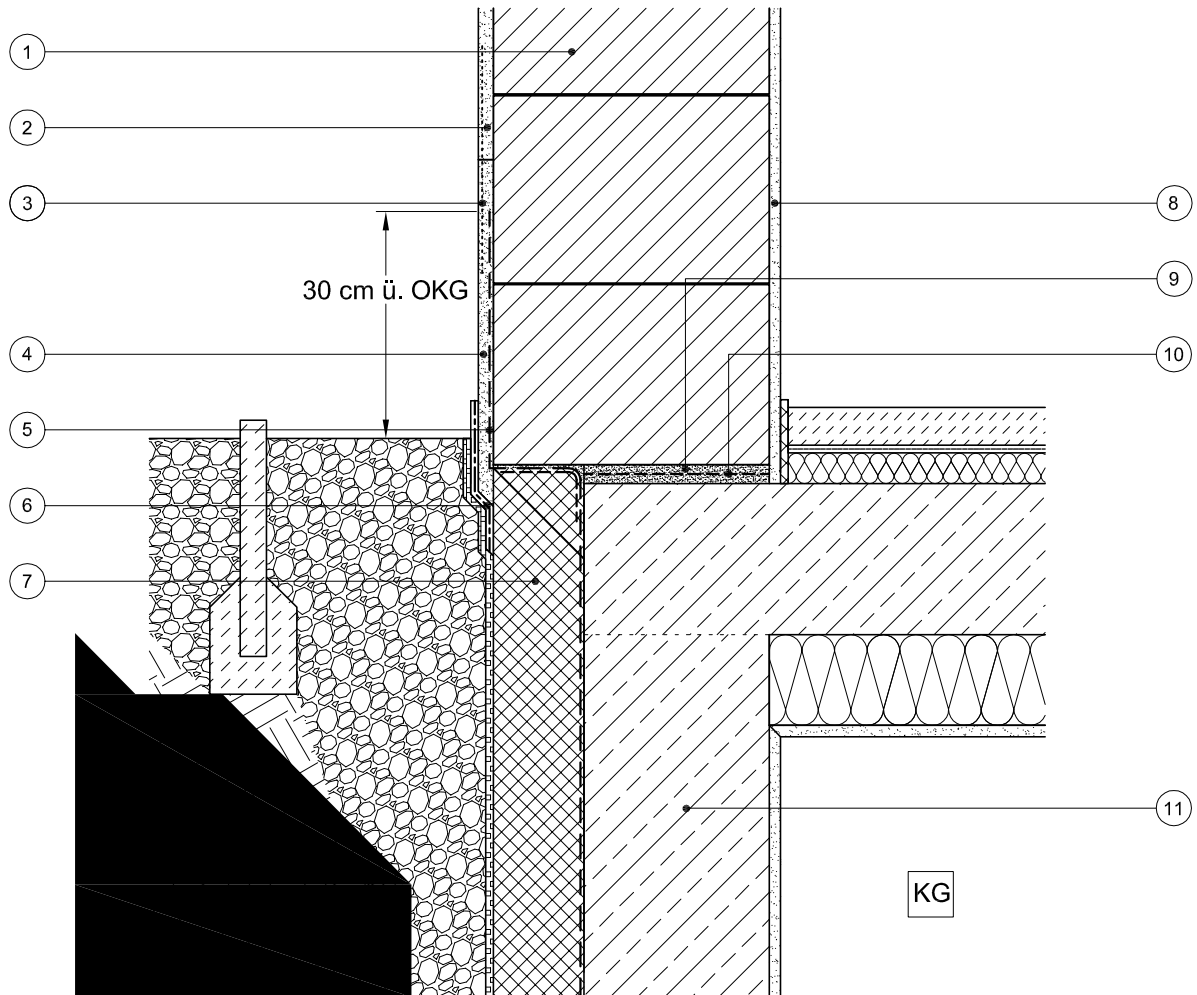
Bauteil: Kellerdecke / Sockel

Detail: unbeheizter Keller, Stb., Dämmung unten



Mauerwerk mit Überstand

M 1:10



Konstruktion

	[cm]		[cm]		
①	POROTON-Mauerwerk	36,5	⑧	Innenputz	1,5
②	Außenputz	2,0	⑨	Mörtelausgleichsschicht MG III	
③	Gewebeeinlage		⑩	Mauersperrbahn (z.B. R 500 besandet)	
④	Sockelputz		⑪	Streifenfundament nach Statik	
⑤	Abdichtung gemäß DIN 18533 mit MDS				
⑥	Abdichtung gemäß DIN 18533 mit MDS				
⑦	Perimeterdämmung				

Hinweis: Die projektbezogene Eignung dieses Details ist in jedem Fall vom Planer/Architekten eigenverantwortlich zu prüfen. Angrenzende Gewerke sind nur schematisch dargestellt. Trotz größtmöglicher Sorgfalt übernehmen wir keine Gewähr für die Vollständigkeit und Richtigkeit der dargestellten Informationen.