

Außenwandkonstruktion: einschalig mit Putz

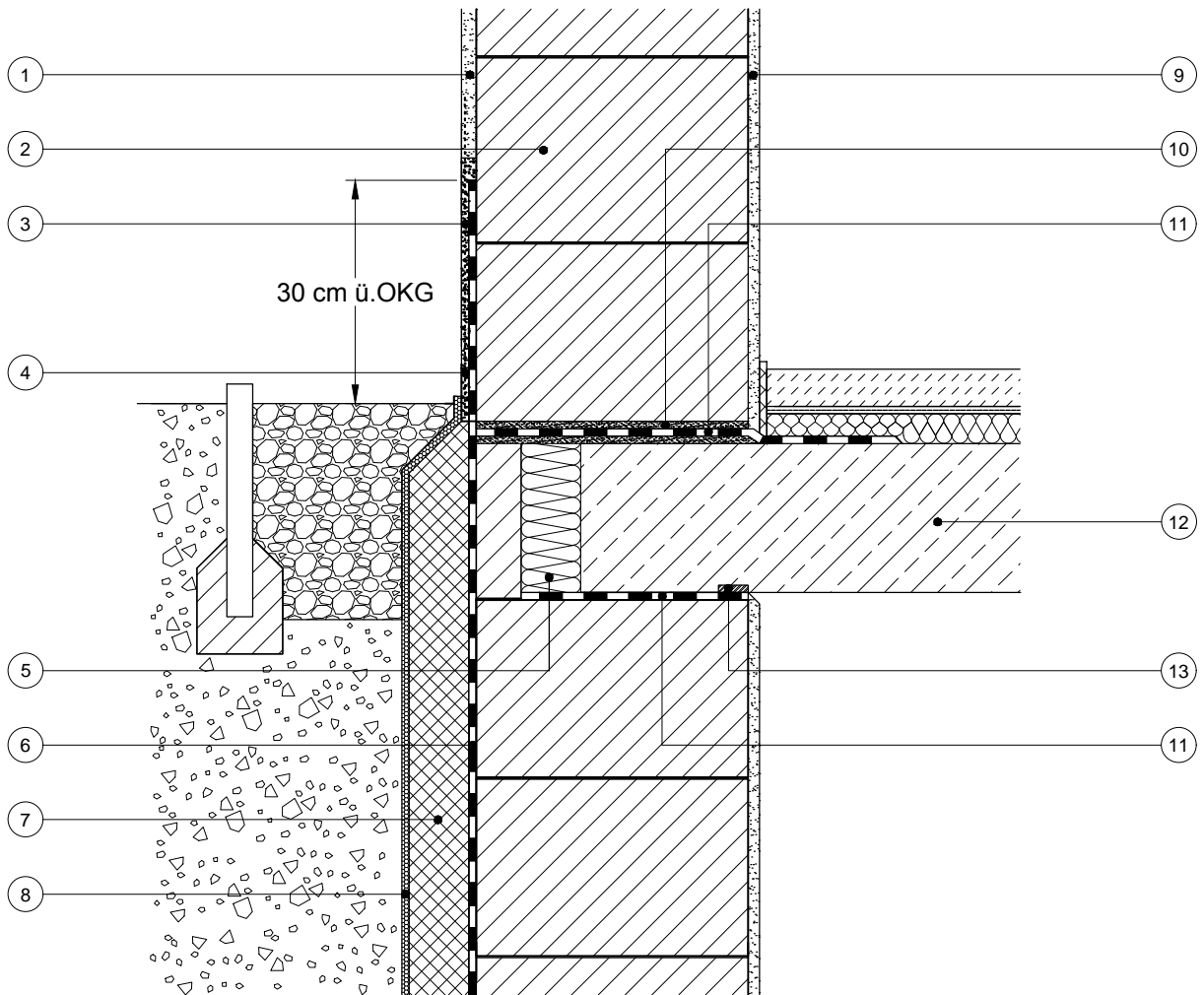
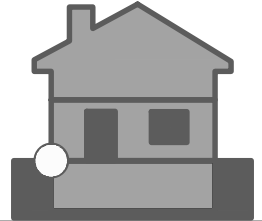
Bauteil: Kellerdecke, Sockel

Detail: beheizter Keller, Mauerwerk

Kellerdecke mit Deckenrandschale

M 1:10

Wienerberger



Konstruktion

| | [cm] | | [cm] |
|------------------------------|------|---|------|
| ① Außenputz | 2,0 | ⑧ Schutz der Abdichtung gemäß DIN 18195 | |
| ② POROTON-Mauerwerk | 36,5 | ⑨ Innenputz | 1,5 |
| ③ Gewebeeinlage | | ⑩ Mörtelausgleichsschicht MG III | |
| ④ Sockelputz | | ⑪ Mauersterrbahn (z.B. R 500 besandet) | |
| ⑤ POROTON-Deckenrandschale | | ⑫ Deckenplatte nach Statik | |
| ⑥ Abdichtung gemäß DIN 18195 | | ⑬ Lastfreistreifen | |
| ⑦ Perimeterdämmung | | | |

Hinweis: Die projektbezogene Eignung dieses Details ist in jedem Fall vom Planer/Architekten eigenverantwortlich zu prüfen. Angrenzende Gewerke sind nur schematisch dargestellt. Trotz größtmöglicher Sorgfalt übernehmen wir keine Gewähr für die Vollständigkeit und Richtigkeit der dargestellten Informationen.