

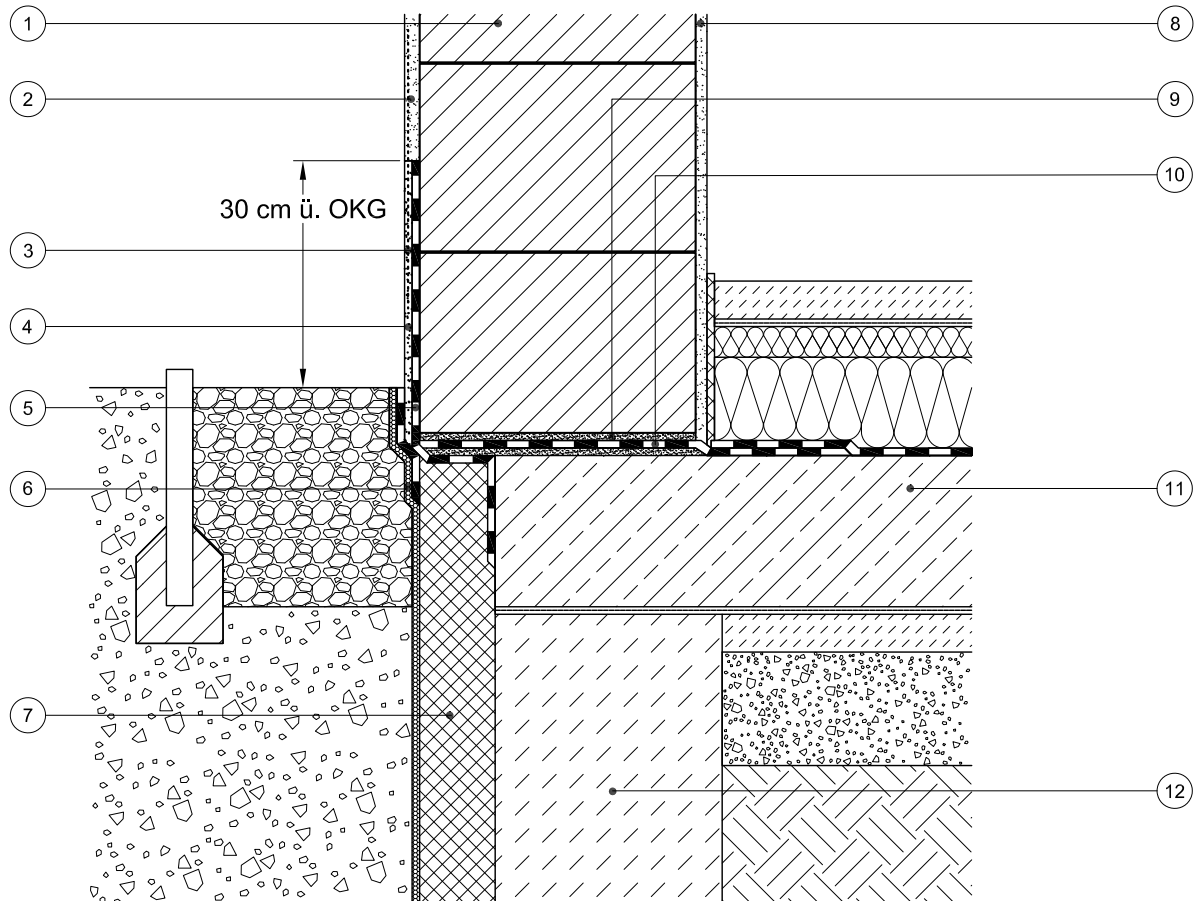
Außenwandkonstruktion: einschalig mit Putz

Bauteil: Gründung, nicht unterkellert

Detail: Flachgründung, Dämmung oben

Mauerwerk mit Überstand

M 1:10



Konstruktion

	[cm]		[cm]
① POROTON-Mauerwerk	36,5	⑧ Innenputz	1,5
② Außenputz	2,0	⑨ Mörtelausgleichsschicht MG III	
③ Gewebeeinlage		⑩ Mauersperrbahn (z.B. R 500 besandet)	
④ Sockelputz		⑪ Bodenplatte nach Statik	
⑤ Abdichtung gemäß DIN 18195		⑫ Frostschürze	
⑥ Schutz der Abdichtung gemäß DIN 18195			
⑦ Perimeterdämmung			

Hinweis: Die projektbezogene Eignung dieses Details ist in jedem Fall vom Planer/Architekten eigenverantwortlich zu prüfen. Angrenzende Gewerke sind nur schematisch dargestellt. Trotz größtmöglicher Sorgfalt übernehmen wir keine Gewähr für die Vollständigkeit und Richtigkeit der dargestellten Informationen.