

Außenwandkonstruktion: einschalig mit Putz

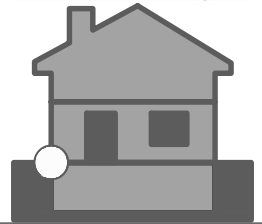
Bauteil: Gründung, nicht unterkellert

Detail: Streifenfundament, erhöhtes Dämmniveau

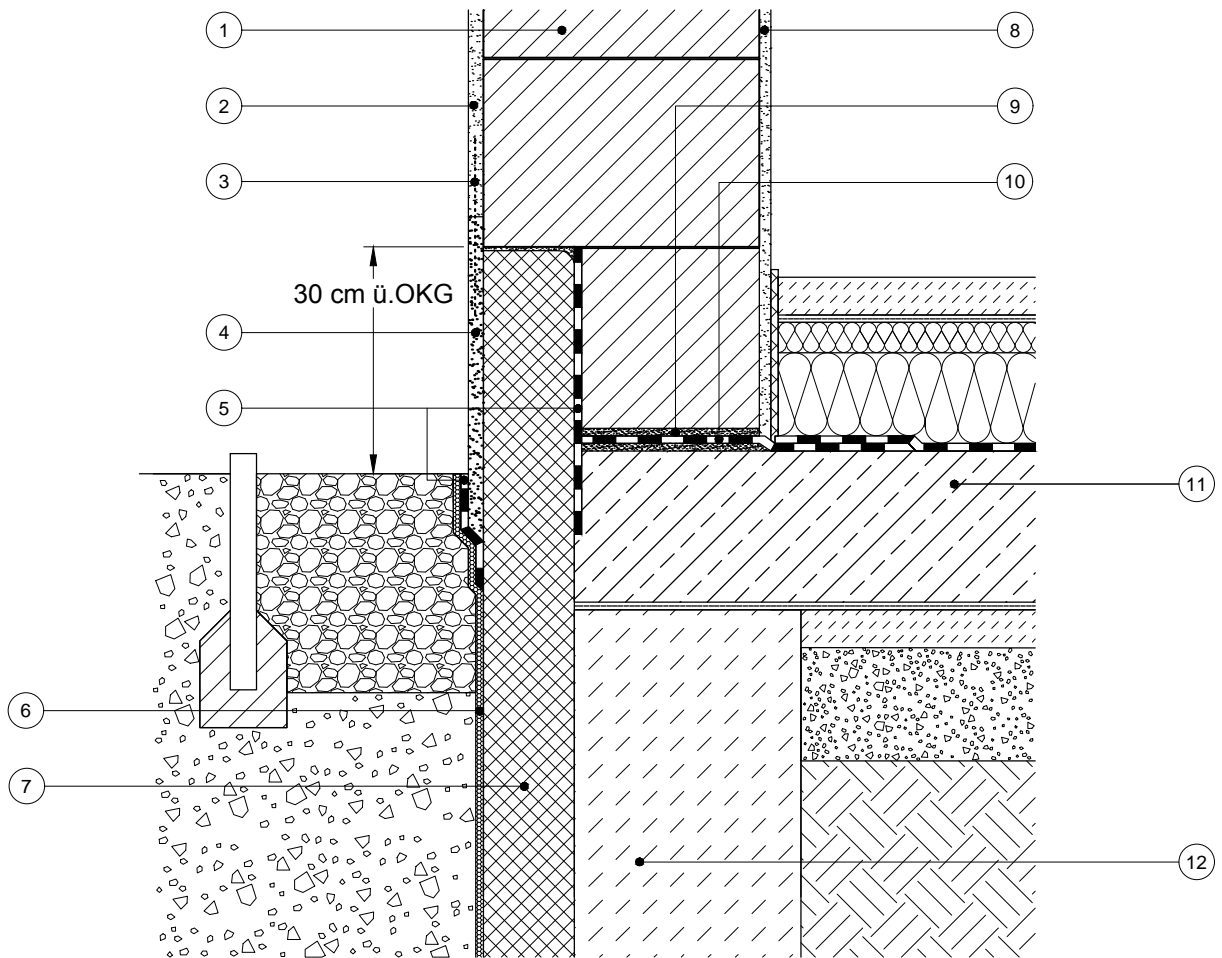
Mauerwerk mit Überstand ab 2. Lage

M 1:10

  
Wienerberger



Konstruktion



	[cm]		[cm]		
①	POROTON-Mauerwerk	36,5	⑧	Innenputz	1,5
②	Außenputz	2,0	⑨	Mörtelausgleichsschicht MG III	
③	Gewebeeinlage		⑩	Mauersperrbahn (z.B. R 500 besandet)	
④	Sockelputz		⑪	Bodenplatte nach Statik	
⑤	Abdichtung gemäß DIN 18195		⑫	Frostschürze	
⑥	Schutz der Abdichtung gemäß DIN 18195				
⑦	Perimeterdämmung				

**Hinweis:** Die projektbezogene Eignung dieses Details ist in jedem Fall vom Planer/Architekten eigenverantwortlich zu prüfen. Angrenzende Gewerke sind nur schematisch dargestellt. Trotz größtmöglicher Sorgfalt übernehmen wir keine Gewähr für die Vollständigkeit und Richtigkeit der dargestellten Informationen.