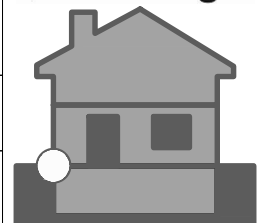


Außenwandkonstruktion: einschalig mit Putz

Wienerberger

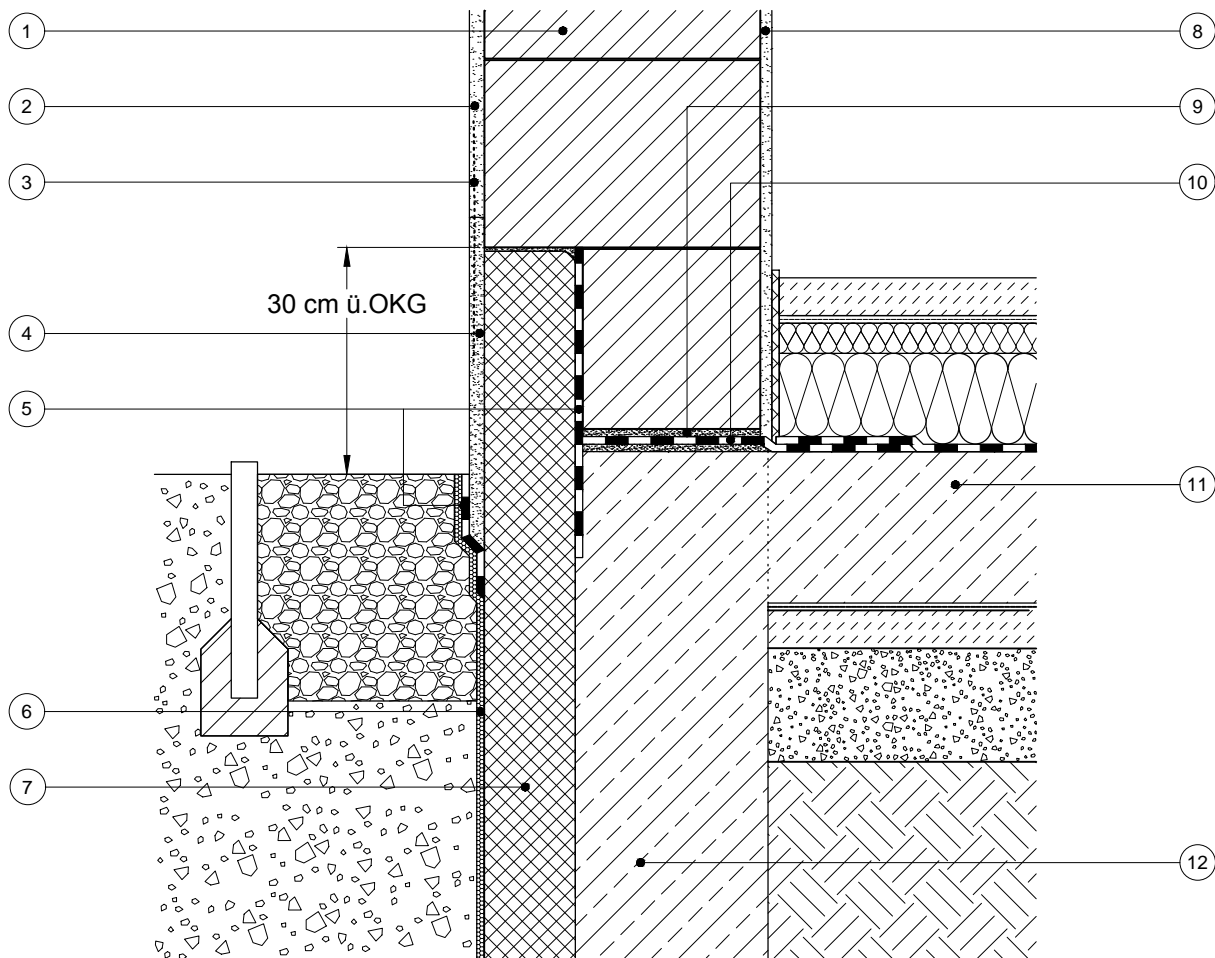
Bauteil: Gründung, nicht unterkellert



Detail: Streifenfundament, Dämmung oben

Mauerwerk mit Überstand ab 2. Lage

M 1:10



Konstruktion

	[cm]
① POROTON-Mauerwerk	36,5
② Außenputz	2,0
③ Gewebeeinlage	
④ Sockelputz	
⑤ Abdichtung gemäß DIN 18195	
⑥ Schutz der Abdichtung gemäß DIN 18195	
⑦ Perimeterdämmung	

	[cm]
⑧ Innenputz	1,5
⑨ Mörtelausgleichsschicht MG III	
⑩ Mauersperrbahn (z.B. R 500 besandet)	
⑪ Bodenplatte nach Statik	
⑫ Streifenfundament nach Statik	

Hinweis: Die projektbezogene Eignung dieses Details ist in jedem Fall vom Planer/Architekten eigenverantwortlich zu prüfen. Angrenzende Gewerke sind nur schematisch dargestellt. Trotz größtmöglicher Sorgfalt übernehmen wir keine Gewähr für die Vollständigkeit und Richtigkeit der dargestellten Informationen.