

Außenwandkonstruktion: einschalig mit Putz

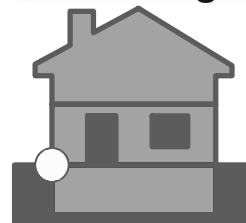
Bauteil: Gründung, nicht unterkellert

Detail: Streifenfundament, Dämmung oben

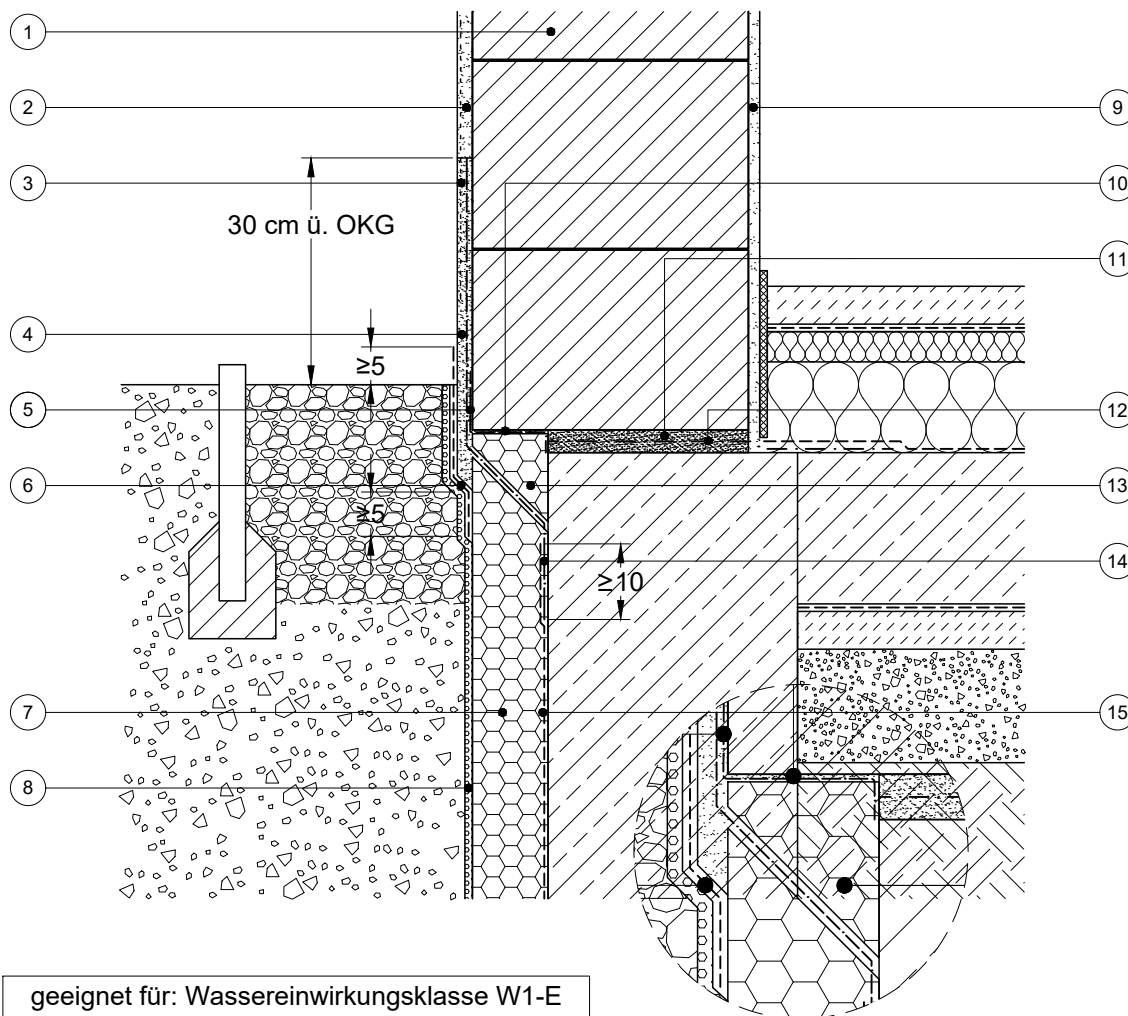
Mauerwerk mit Überstand

M 1:10

Wienerberger



Konstruktion



geeignet für: Wassereinwirkungsklasse W1-E

	[cm]		[cm]
① Poroton-Mauerwerk	36,5	⑨ Innenputz	1,5
② Außenputz	2,0	⑩ vollflächiger Dünnbettmörtelabgleich auf Ziegelunterseite	
③ Gewebeeinlage		⑪ Mörtelausgleichsschicht MG III	
④ Sockelputz		⑫ Mauersperrbahn (z.B. R 500 besandet)	
⑤ Abdichtung mit rissüberbrückender MDS		⑬ XPS / Schaumglaskeil	
⑥ Abdichtung des Sockelputzes		⑭ Sockelabdichtung aus überputzbarer, rissüberbrückender MDS	
⑦ Perimeterdämmung gemäß DIN 18533-1		⑮ PMBC	
⑧ Schutzschicht (z.B. Noppenbahn)			

Hinweis: Die projektbezogene Eignung dieses Details ist in jedem Fall vom Planer/Architekten eigenverantwortlich zu prüfen. Angrenzende Gewerke sind nur schematisch dargestellt. Trotz größtmöglicher Sorgfalt übernehmen wir keine Gewähr für die Vollständigkeit und Richtigkeit der dargestellten Informationen.