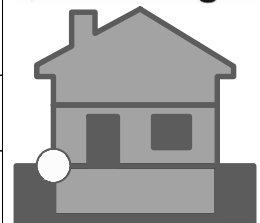


Außenwandkonstruktion: einschalig mit Putz

Wienerberger

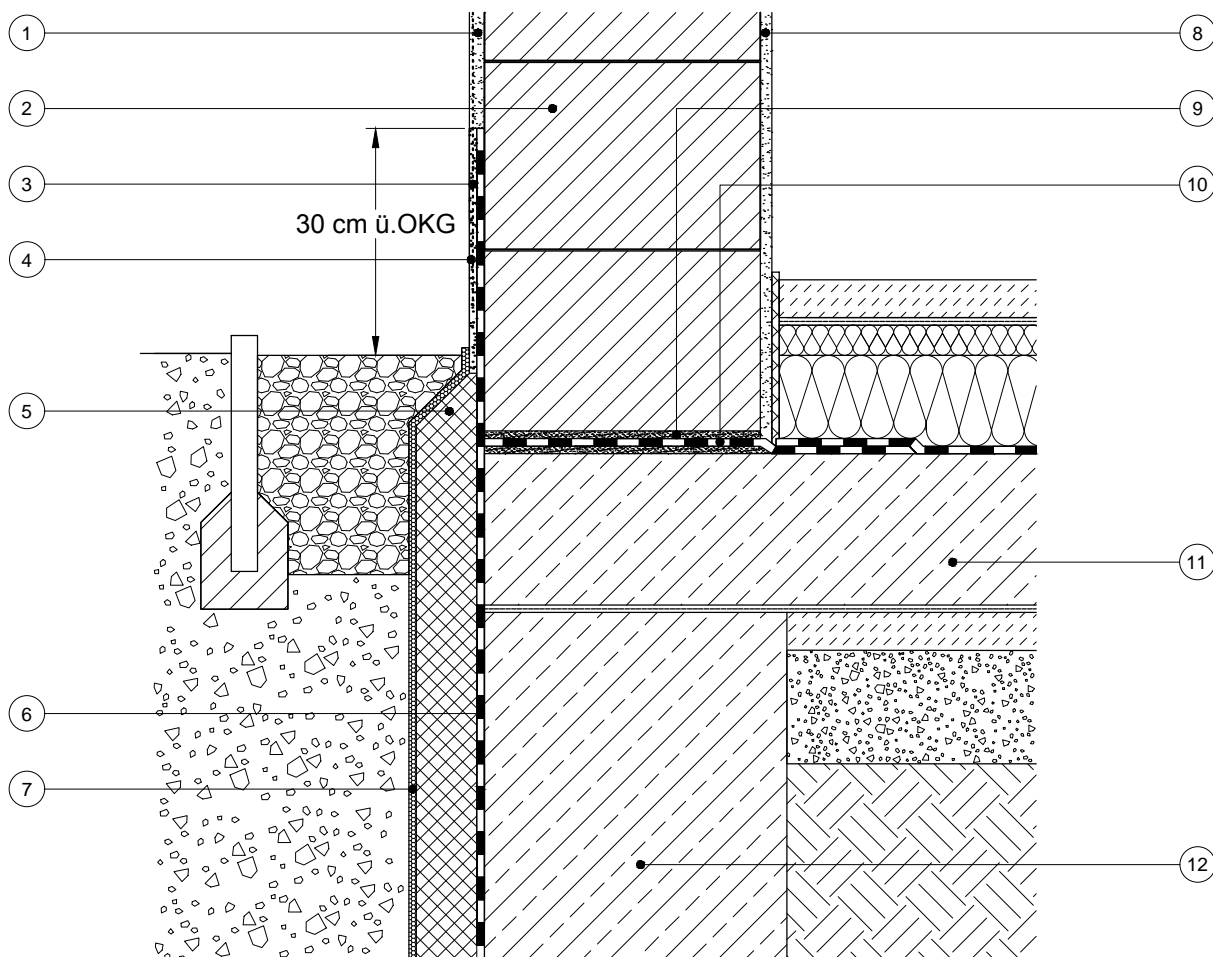
Bauteil: Gründung, nicht unterkellert



Detail: Bodenplatte auf Streifenfundament

Wand und Fundament bündig

M 1:10



Konstruktion

| | [cm] | | [cm] |
|---|------|--|------|
| ① Außenputz | 2,0 | ⑧ Innenputz | 1,5 |
| ② POROTON-Mauerwerk | 36,5 | ⑨ Mörtelausgleichsschicht MG III | |
| ③ Gewebeeinlage | | ⑩ Mauersperrbahn (z.B. R 500 besandet) | |
| ④ Sockelputz | | ⑪ Bodenplatte nach Statik | |
| ⑤ Perimeterdämmung | | ⑫ Streifenfundament nach Statik | |
| ⑥ Abdichtung gemäß DIN 18195 | | | |
| ⑦ Schutz der Abdichtung gemäß DIN 18195 | | | |

Hinweis: Die projektbezogene Eignung dieses Details ist in jedem Fall vom Planer/Architekten eigenverantwortlich zu prüfen. Angrenzende Gewerke sind nur schematisch dargestellt. Trotz größtmöglicher Sorgfalt übernehmen wir keine Gewähr für die Vollständigkeit und Richtigkeit der dargestellten Informationen.