

# Betondachsteine – sicher und wirtschaftlich

DACHLÖSUNGEN

**CREATON** 



# Das überzeugt

Wer beim Dachbau auf Sicherheit, Langlebigkeit und Wirtschaftlichkeit setzt, trifft mit Betondachsteinen die richtige Wahl. Die wienerberger Betondachsteine vereinen moderne Materialtechnologie mit bewährter Funktionalität und bieten eine dauerhaft zuverlässige Lösung für Neubau und Sanierung.



## Moderner Werkstoff Beton

Betondachsteine bestehen aus den Rohstoffen Sand, Zement, Wasser sowie Farbpigmenten und sind damit ein moderner, leistungsfähiger Werkstoff. Dank ihrer hochverdichteten, ultraharten Oberflächenbeschichtung sind sie besonders witterungs- und frostbeständig sowie UV-resistent und farbstabil. Zudem sind sie nicht brennbar, wasserundurchlässig und durch ihr Eigengewicht äußerst sturmfest – Eigenschaften, die ein hohes Maß an Sicherheit und Schutz gewährleisten.



## Wirtschaftlich & universell einsetzbar

Betondachsteine überzeugen durch ihre hohe Wirtschaftlichkeit. Sie lassen sich schnell und einfach verlegen, was die Montagezeit verkürzt und Kosten spart. Bereits ab einer Dachneigung von zehn Grad einsetzbar, eignen sie sich sowohl für den Neubau als auch für Sanierungsprojekte. Die Kombination aus attraktivem Preis, effizienter Verarbeitung und vielseitigem Einsatz macht sie zu einer besonders wirtschaftlichen Dachlösung.



## Systemzubehör, das perfekt passt

Mit dem umfangreichen Systemzubehör von wienerberger lässt sich eine ganzheitliche Dachlösung realisieren. Ob Schneeschutz, Dachbegehung, Dachdurchdringung oder Solaranlage – alle Komponenten sind optimal aufeinander abgestimmt und ermöglichen eine schnelle Umsetzung ohne individuelle Sonderlösungen. Das sorgt für Planungssicherheit und ein harmonisches Gesamtbild auf dem Dach.



## Cradle to Cradle zertifiziert

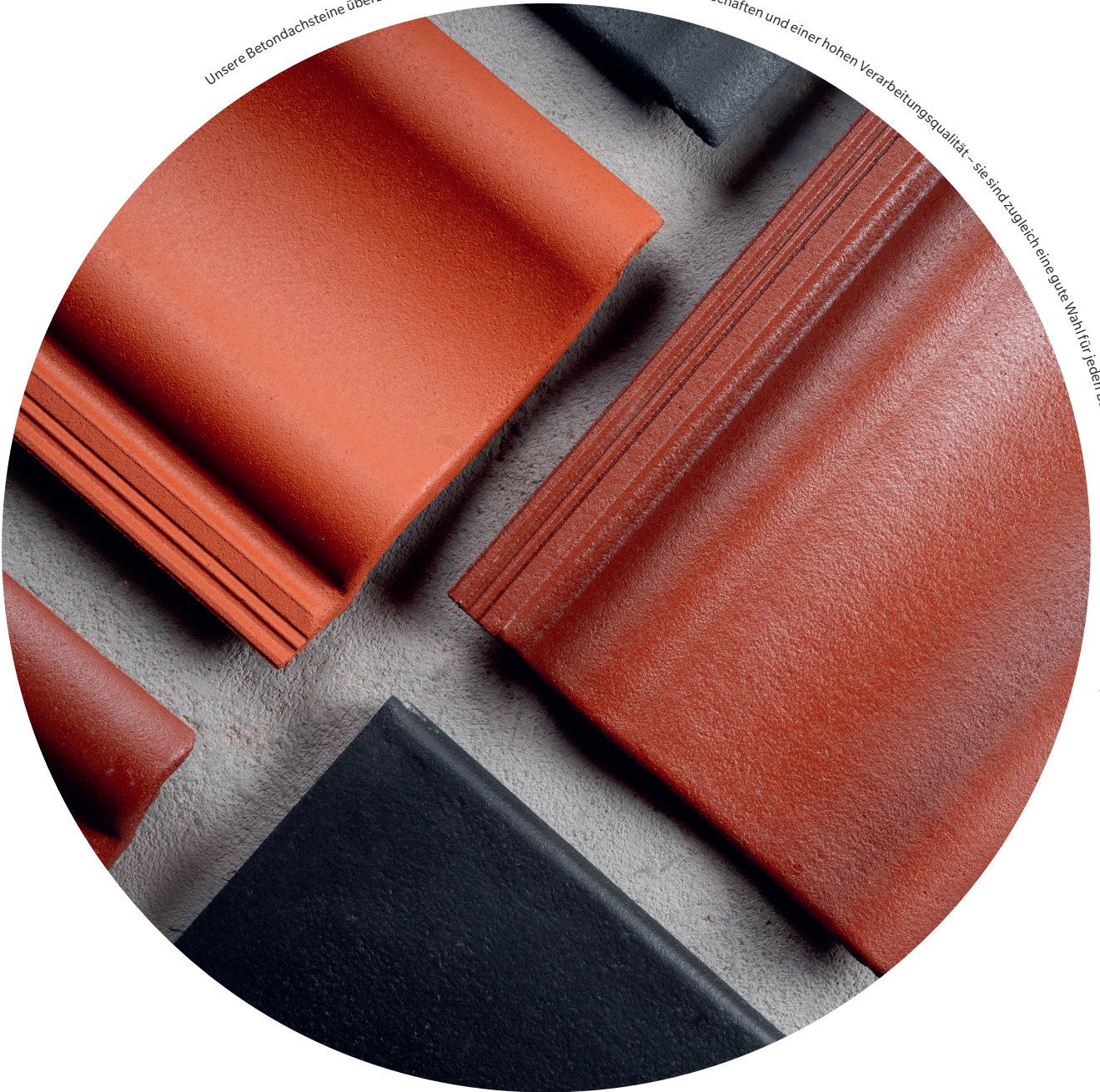
Die Betondachstein-Modelle Heidelberg und Verona sind mit der Cradle to Cradle Zertifizierung in der Stufe Silber ausgezeichnet. Diese Zertifizierung bestätigt den verantwortungsvollen Umgang mit Ressourcen und unterstreicht den Anspruch, langlebige Produkte im Einklang mit Umwelt und Kreislaufwirtschaft zu entwickeln.



## Einzigartige Technik für optimalen Schutz

Ein besonderes Merkmal der wienerberger Betondachsteine sind die zweifachen Wasserfallen. Die integrierten Zwillingsrillen sorgen für zusätzlichen Schutz vor Regeneintrag, indem sie verhindern, dass Wasser bei Wind unter die Betondachsteine gedrückt wird. So bleibt das Dach auch bei extremen Wetterbedingungen zuverlässig geschützt.

Unsere Betondachsteine überzeugen nicht nur mit ihren vorteilhaften Produkteigenschaften und einer hohen Verarbeitungsqualität – sie sind zugleich eine gute Wahl für jeden Bauherrn, dem an Kostenersparnis gelegen ist.



Weitere Informationen zu unserem Betondachsteinsortiment sowie hilfreiche Tipps und Unterlagen finden Sie auf unserer Website unter [wienerberger.de](http://wienerberger.de).



Tragfähigkeit  
bis zu 30 % über  
DINplus



# Oberflächen im Überblick

## Robuster Rohstoff für vielseitige Dachlösungen

Beton – ein moderner Werkstoff mit besten Eigenschaften, ideal für wirtschaftliche Dachlösungen und elementarer Bestandteil des Sortiments. Er macht Betondachsteine extrem stabil, er trotz der Witterung, ist wasserundurchlässig und resistent gegen Schädlinge sowie UV-Strahlen.

Uns ist es gelungen, durch eine optimierte Sandmischung die Produkteigenschaften noch weiter zu verbessern. Unsere DINplus geprüften Betondachsteine sind daher bruchsicherer, fester, ihre Oberfläche ist glatter und die Gefahr einer Vermoosung ist äußerst gering.

## Fertigung unserer Betondachsteine

Unsere Betondachsteine bestehen aus einem speziellen Gemisch aus Sand, Portlandzement, Wasser und Farbpigmenten. Sie werden gepresst, mit einer Oberflächenbeschichtung versehen, getrocknet und abschließend noch einmal beschichtet.



### Matt

Dieser Betondachstein bietet eine feine und glatte Oberfläche. Diese Produktlinie ist in zahlreichen Farben erhältlich.



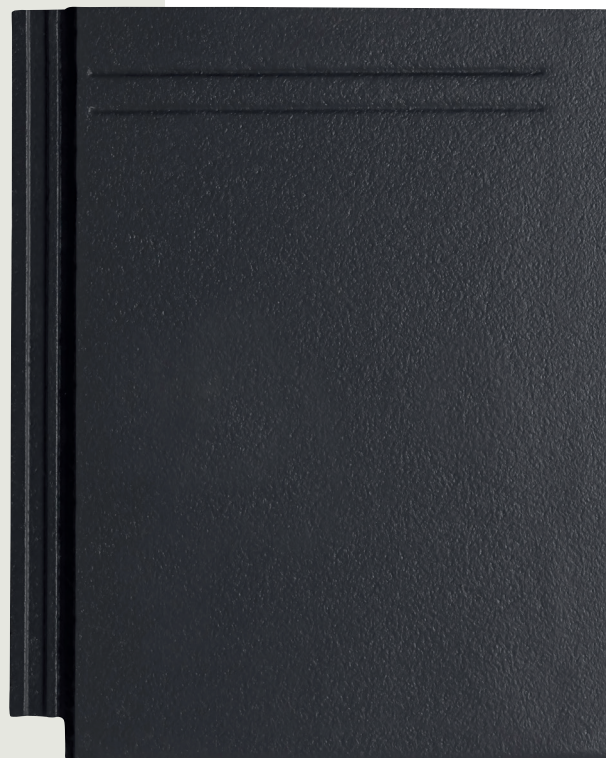
### Glänzend

Gleich zweifach veredelt glänzt dieser Betondachstein in ausgewählten Modellen und Farben mit einer ultrafeinen Oberfläche und sorgt so für ein langanhaltend harmonisches Erscheinungsbild.

# Kapstadt

## Vorteile

- Moderne, klare Linienführung bis zum verdeckten Seitenfalz
- Zweifache Wasserfallen bieten zusätzlichen Schutz vor Regeneintrag
- Tief liegende Seitenverfaltung mit nach oben hin offener Fuge (Verlegung im Halbverband entsprechend ZVDH-Vorgaben erforderlich)
- Stabile Auflagestege an der Aufhängenase zur Vermeidung von Staunässe an der Dachlatte
- Durchgehend geschlossene Fußkante auch im Bereich der Seitenverfaltung
- Harmonisches Deckbild ohne Ortgangrahmen: Ganze und halbe Ortgangziegel ermöglichen eine Verlegung im Verband mit Ortgängen



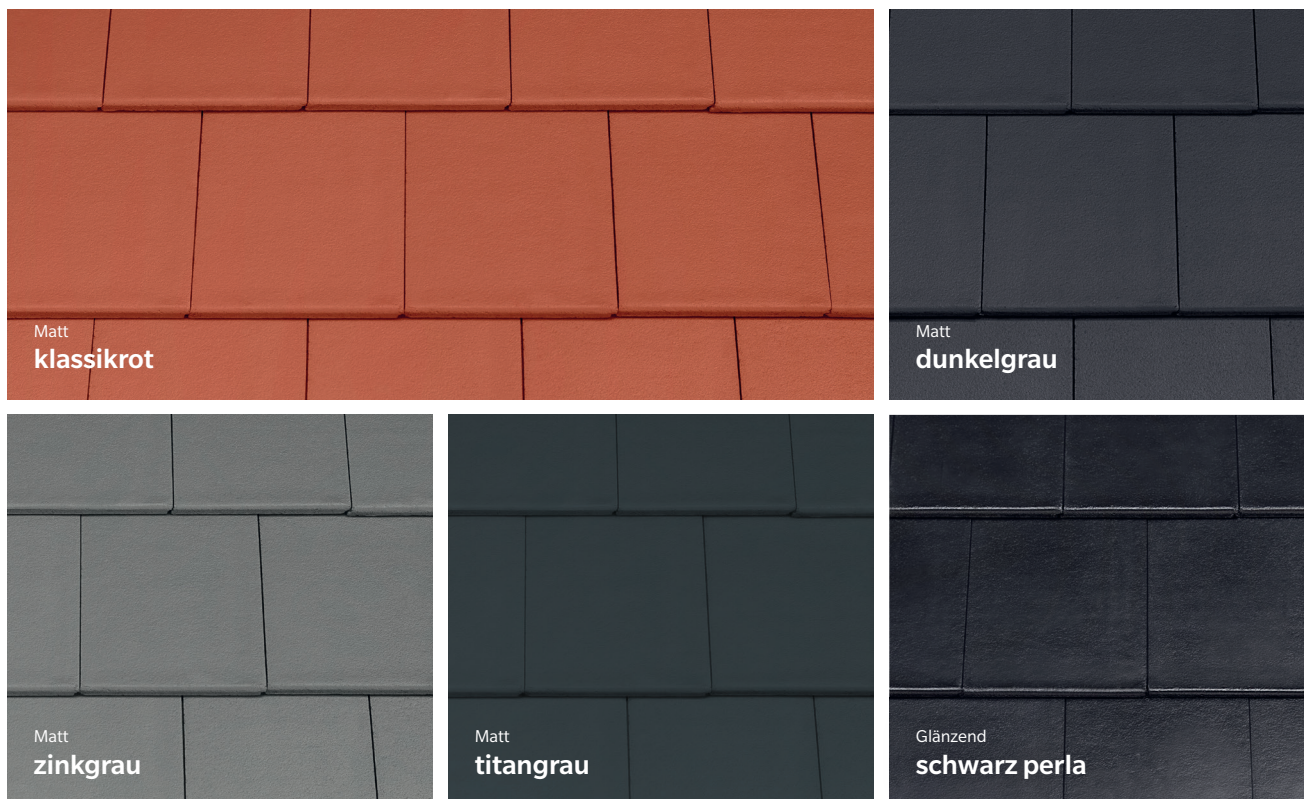
Verbanddeckung

Technische Daten	
<b>Produktionswerk</b>	Olkusz (PL)
<b>Größe</b>	ca. 334 x 420 mm
<b>Deckbreite</b>	min. ca. 300 mm
	i.M. ca. 300 mm
	max. ca. 300 mm
<b>Decklänge</b>	min. ca. 310 mm
	i.M. ca. 325 mm
	max. ca. 340 mm
<b>Ziegelbedarf</b>	min. ca. 9,8 Stk./m <sup>2</sup>
	i.M. ca. 10,2 Stk./m <sup>2</sup>
	max. ca. 10,7 Stk./m <sup>2</sup>
<b>Stückgewicht</b>	ca. 4,9 kg
<b>Gewicht/Palette</b>	ca. 1.083 kg
<b>Riegel</b>	36 Stk.
<b>Dachneigung</b>	21° Regeldachneigung wienerberger
	≥ 17° mit Unterspannung/Unterdeckung ohne Nageldichtung
	≥ 17° mit Unterspannung/Unterdeckung mit Nageldichtung
	≥ 15° mit regensicherem Underdach
	≥ 10° mit wasserdichtem Underdach

Weitere Informationen wie bspw. technische Zeichnungen oder LAF-/FLA-Maße finden Sie in unserer Broschüre „Technik kompakt“:



## Die Kapstadt Farbpalette



Für die Ausführung von Dacharbeiten gelten die nationalen Regelwerke und Normen. Diese sind je nach Land zu unterscheiden (z. B. ZVDH Regelwerk, SIA-Norm) und bei der Ausführung zu beachten. Ergänzend bildet wienerberger spezifische Angaben zur Ausführung des Unterdaches und der erforderlichen Zusatzmaßnahme ab, welche von den oben genannten Regelwerken und Normen abweichen, jedoch als Herstellerangaben ebenfalls anerkannte Gültigkeit sowie den „Stand der Technik“ besitzen. Diese finden Sie auf unserer Internetseite und in unserer Broschüre „Technik kompakt“ unter [wienerberger.de/download-center](http://wienerberger.de/download-center).

### **Ausschreibungen:**

Unsere Ausschreibungstexte finden Sie unter [ausschreiben.de](http://ausschreiben.de)

# Heidelberg

## Vorteile

- Traditionelle, zeitlose Form für Neubau und Sanierung
- Zweifache Wasserfallen bieten zusätzlichen Schutz vor Regeneintrag
- Abgerundete Fußkante für besseren Wasserablauf und zur Vermeidung von Kantenverschmutzung
- Stabile Auflagestege an der Aufhängenase zur Vermeidung von Staunässe an der Dachlatte
- Hoch liegende & dadurch trockene Seitenverfaltung mit zur Seite hin offener Fuge sorgt für einen besseren Wasserablauf
- Große Farb- und Oberflächenvielfalt sorgt für zahlreiche Gestaltungsmöglichkeiten
- Besonders robust: zertifiziert nach Hagelwiderstandsklasse 4
- Der große Schiebebereich von 35 mm pro Ziegel bietet hohe Flexibilität



Reihendeckung

Technische Daten	
<b>Produktionswerk</b>	Neuburg (DE)
<b>Größe</b>	ca. 334 x 420 mm
<b>Deckbreite</b>	min. ca. 300 mm
	i.M. ca. 300 mm
	max. ca. 300 mm
<b>Decklänge</b>	min. ca. 310 mm
	i.M. ca. 328 mm
	max. ca. 345 mm
<b>Ziegelbedarf</b>	min. ca. 9,7 Stk./m <sup>2</sup>
	i.M. ca. 10,2 Stk./m <sup>2</sup>
	max. ca. 10,7 Stk./m <sup>2</sup>
<b>Stückgewicht</b>	ca. 4,5 kg
<b>Gewicht/Palette</b>	ca. 1.110 kg
<b>Riegel</b>	40 Stk.
<b>Dachneigung</b>	18° Regeldachneigung wienerberger
	≥ 14° mit Unterspannung/Unterdeckung ohne Nageldichtung
	≥ 14° mit Unterspannung/Unterdeckung mit Nageldichtung
	≥ 12° mit regensicherem Unterdach
	≥ 10° mit wasserdichtem Unterdach

Weitere Informationen wie bspw. technische Zeichnungen oder LAF-/FLA-Maße finden Sie in unserer Broschüre „Technik kompakt“:



## Die Heidelberg Farbpalette



Für die Ausführung von Dacharbeiten gelten die nationalen Regelwerke und Normen. Diese sind je nach Land zu unterscheiden (z. B. ZVDH Regelwerk, SIA-Norm) und bei der Ausführung zu beachten. Ergänzend bildet wienerberger spezifische Angaben zur Ausführung des Unterdaches und der erforderlichen Zusatzmaßnahme ab, welche von den oben genannten Regelwerken und Normen abweichen, jedoch als Herstellerangaben ebenfalls anerkannte Gültigkeit sowie den „Stand der Technik“ besitzen. Diese finden Sie auf unserer Internetseite und in unserer Broschüre „Technik kompakt“ unter [wienerberger.de/download-center](http://wienerberger.de/download-center).

### Ausschreibungen:

Unsere Ausschreibungstexte finden Sie unter [ausschreiben.de](http://ausschreiben.de)

# Verona

## Vorteile

- Optimale Entlastung der Seitenverfaltung durch eine einzigartige Geometrie
- Zweifache Wasserfallen bieten zusätzlichen Schutz vor Regeneintrag
- Hoch liegende & dadurch trockene Seitenverfaltung mit zur Seite hin offener Fuge sorgt für einen besseren Wasserablauf
- Ausgeprägte Fußverrippung vermindert das Eindringen von Flugschnee oder Schlagregen
- Sanfte Form für ein einzigartiges Erscheinungsbild
- Besonders robust: zertifiziert nach Hagelwiderstandsklasse 4
- Der große Schiebebereich von 35 mm pro Ziegel bietet hohe Flexibilität



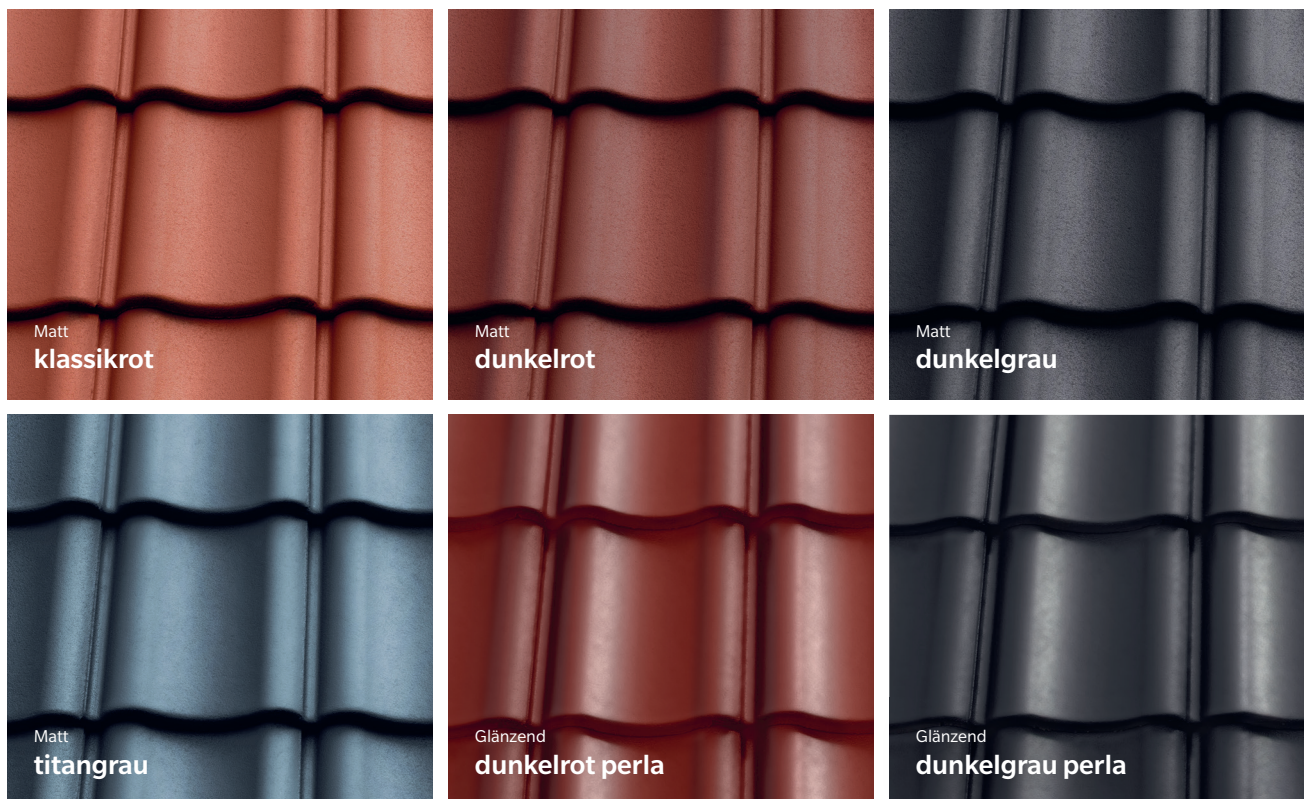
Reihendeckung

Technische Daten	
<b>Produktionswerk</b>	Neuburg (DE)
<b>Größe</b>	ca. 334 x 420 mm
<b>Deckbreite</b>	min. ca. 300 mm
	i.M. ca. 300 mm
	max. ca. 300 mm
<b>Decklänge</b>	min. ca. 310 mm
	i.M. ca. 328 mm
	max. ca. 345 mm
<b>Ziegelbedarf</b>	min. ca. 9,7 Stk./m <sup>2</sup>
	i.M. ca. 10,2 Stk./m <sup>2</sup>
	max. ca. 10,7 Stk./m <sup>2</sup>
<b>Stückgewicht</b>	ca. 4,7 kg
<b>Gewicht/Palette</b>	ca. 1.158 kg
<b>Riegel</b>	40 Stk.
<b>Dachneigung</b>	18° Regeldachneigung wienerberger
	≥ 14° mit Unterspannung/Unterdeckung ohne Nageldichtung
	≥ 14° mit Unterspannung/Unterdeckung mit Nageldichtung
	≥ 12° mit regensicherem Underdach
	≥ 10° mit wasserdichtem Underdach

Weitere Informationen wie bspw. technische Zeichnungen oder LAF-/FLA-Maße finden Sie in unserer Broschüre „Technik kompakt“:



## Die Verona Farbpalette



Für die Ausführung von Dacharbeiten gelten die nationalen Regelwerke und Normen. Diese sind je nach Land zu unterscheiden (z. B. ZVDH Regelwerk, SIA-Norm) und bei der Ausführung zu beachten. Ergänzend bildet wienerberger spezifische Angaben zur Ausführung des Unterdaches und der erforderlichen Zusatzmaßnahme ab, welche von den oben genannten Regelwerken und Normen abweichen, jedoch als Herstellerangaben ebenfalls anerkannte Gültigkeit sowie den „Stand der Technik“ besitzen. Diese finden Sie auf unserer Internetseite und in unserer Broschüre „Technik kompakt“ unter [wienerberger.de/download-center](http://wienerberger.de/download-center).

### Ausschreibungen:

Unsere Ausschreibungstexte finden Sie unter [ausschreiben.de](http://ausschreiben.de)

# Originalzubehör – sicher und hochwertig

## Dachdurchdringungen

### Einfach und sicher gelöst

Optisch ansprechend, im Keramikverbund und mit unzähligen Gestaltungsvarianten für kreative Dachgestaltung. Praktisch jede gewünschte Steinform und -farbe ist als einbaufertige Entlüftungseinheit erhältlich. Durchgangstein und Dunstrohr sind optimal miteinander verbunden. Das passt und sitzt auf der Stelle ohne langwieriges Ausrichten und Nachdichten. So gewährleistet das Systemset eine dauerhaft hochwertige Dachdurchdringung bei hoher Regeneintragsicherheit.



Thermen System  
Ø 110/125 mm



Antennen System  
Ø 40-60 mm



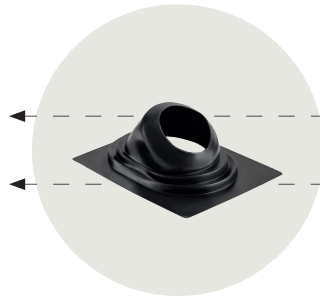
Dunstrohr- & Dachlüfter System  
Ø 125/160/200 mm



Solar System  
Ø ca. 70 mm



Kunststoff-Grundplatte



EPDM-Anschlussmanschette  
Ø 100/125 mm



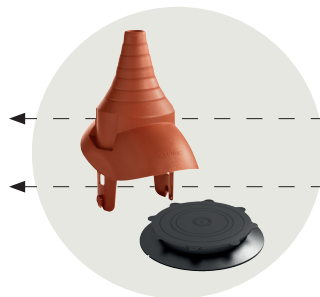
Entlüfterstützen lang DN 100 aus Kunststoff,  
Dachneigung 20°-50°, einschließlich  
Regenkappe



Entlüfterstützen lang DN 125 aus  
Kunststoff, Dachneigung 15°-45°,  
einschließlich Regenkappe



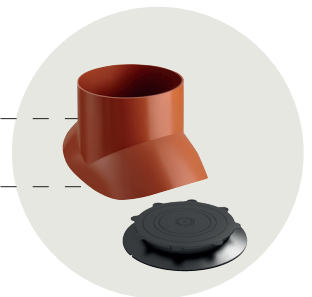
Kunststoff-Grundplatte



Antennendurchgang Ø 22-75 mm aus  
Kunststoff, Universal Unterdach-  
anschlussadapter, Dachneigung 20°-50°



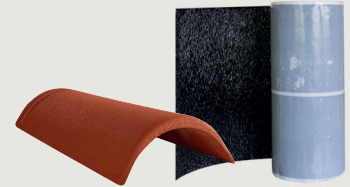
Solardurchgang aus Kunststoff, Universal  
Unterdachanschlussadapter, zur Durch-  
führung von Leitungen und Kabeln mit  
Ø 10-70 mm



Thermen-Abgasrohradapter System  
Ø 70/110 mm aus Kunststoff, Universal  
Unterdachanschlussadapter, Dachneigung  
20°-50°, Dauertemperaturbelastung  
max. 60° C

## Dachabschlüsse und -anschlüsse

Ob First- und Gratsysteme, Ortgangsteine, Pultsteine, Mansard- und Knicksteine oder Anschlüsse an aufgehenden Bauteilen (Kamin, Schornsteine etc.) – die Dachabschlüsse und -anschlüsse von wienerberger sind für unterschiedlichste Anforderungen in verschiedenen Ausführungen erhältlich.



## Sicherungssysteme

Die wienerberger Systemteile für Schneeschutz und Dachbegehung bestehen aus dauerhaft beschichteten Aluminium Werkstoffen. Sie sind farblich annähernd auf die jeweiligen Dachsteinmodelle abgestimmt. Die Grundplatten haben zudem dieselbe Form wie die Dachsteine und passen daher optimal in die Dachlandschaft. Damit ist die Regensicherheit des Daches gewährleistet und die Ästhetik wird nicht gestört.



## Unterdachsysteme

Die wienerberger Unterdachlösungen sind nach dem neuesten Stand der Technik entwickelt und erfüllen so die hohen Anforderungen an ein Unterdach. Sie sind verarbeitungsfreundlich, wirtschaftlich und hochwertig. Die ETA-Zulassung der Duo longlife ND extra und die UDB-eA-Eigenschaft für erweiterte Anwendungen der Quattro longlife extra garantieren zudem geprüfte Qualität und hohe Regensicherheit auch bei flach geneigten Dächern.



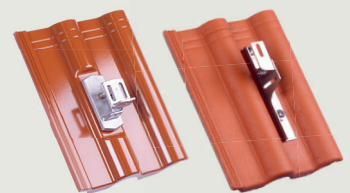
## Sturmsicherungssysteme

Nichts richtet statistisch gesehen so viel Schaden an einem Haus an wie ein Sturmereignis. Sicherheit für Leib und Leben aber auch Minimierung von finanziellen Risiken stehen bei den wienerberger Sturmsicherungssystemen im Vordergrund. Dafür bietet das wienerberger Originalzubehör verschiedene Klammern an, um das Dach auch in Starkwindregionen ausreichend zu schützen.



## Solarmontagesysteme

Die Solarmontagesysteme von wienerberger sind für eine einfache Handhabung und schnelle Montage ausgelegt, ohne dass ein Trennschleifer zum Einsatz kommt. Die regensichere Einbindung in die Dacheindeckung und die hohe Korrosionsbeständigkeit des Trägersystems sorgen für eine lange Lebensdauer. Dank ETA-Zulassung bieten unsere Montagesysteme zudem maximale Sicherheit.



# Garantiert mehr Sicherheit für Ihr Dach



Als Systemanbieter für das Steildach steht wienerberger seit über 200 Jahren für Qualität, Zuverlässigkeit und Innovation. Auf diese Erfahrung und unsere Produkte sind wir stolz – und möchten dieses gute Gefühl auch an Hauseigentümer weitergeben, die sich für unsere Dachprodukte entscheiden.

Neben der gesetzlichen Gewährleistung von 5 Jahren bieten wir Ihnen zusätzliche Garantieleistungen, die weit über den Standard hinausgehen. So profitieren Sie als Hauseigentümer von verschiedenen Garantien, die optimal auf unsere Produkte

und Systeme abgestimmt sind. Damit geben wir Ihnen die Sicherheit, auf einen starken Partner und langlebige Lösungen zu setzen.

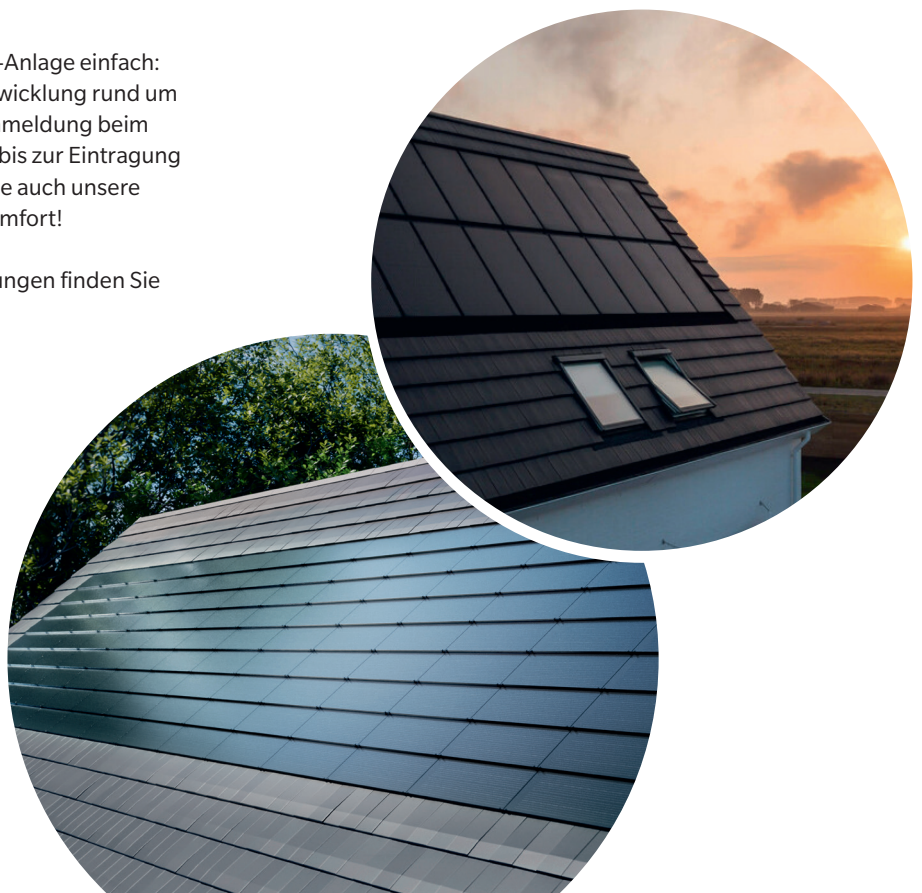
Weitere Informationen zu unseren Garantien finden Sie auf unserer Website unter [wienerberger.de](http://wienerberger.de).

## Wevolt

# Wevolt Deutschland – Ihr Partner für Solaranlagen

Wir machen Ihnen den Weg zur eigenen PV-Anlage einfach: Wevolt übernimmt für Sie die komplette Abwicklung rund um die elektrischen Komponenten – von der Anmeldung beim Energieversorger über die Inbetriebnahme bis zur Eintragung im Marktstammdatenregister. Entdecken Sie auch unsere attraktiven Servicepakete für noch mehr Komfort!

Weitere Informationen zu unseren Solarlösungen finden Sie auf unserer Website unter [wevolt.de](http://wevolt.de).







Die in dieser Broschüre enthaltenen Inhalte und Informationen sind nur für allgemeine Marketingzwecke bestimmt und dürfen von niemandem als vollständig oder richtig angesehen werden. Insbesondere kann diese Broschüre eine sachkundige Beratung über die Eigenschaften der Produkte, ihre Verwendung, ihre Eignung für einen bestimmten Zweck oder die richtige Verarbeitungsmethode nicht ersetzen. Alle Beiträge und Abbildungen in dieser Broschüre unterliegen dem Urheberrecht. Soweit nicht ausdrücklich anders vermerkt, ist die Wiedergabe von Inhalten nicht gestattet. Die Verwendung von Fotokopien aus dieser Broschüre ist nur für den privaten und nicht kommerziellen Gebrauch gestattet. Jegliche Vervielfältigung oder Verbreitung zu beruflichen Zwecken ist strengstens untersagt. Keine Haftung: Die Wienerberger GmbH hat diese Broschüre nach bestem Wissen und Gewissen erstellt. Die Wienerberger GmbH kann keine Haftung für Schäden übernehmen, die einer Person aus oder im Zusammenhang mit dem Vertrauen auf den Inhalt oder die Informationen in dieser Broschüre entstehen. Diese Einschränkung gilt für alle Verluste oder Schäden jeglicher Art, einschließlich, aber nicht beschränkt auf direkte oder indirekte Schäden, Folgeschäden oder Schadenersatz mit Strafe verbundene Schäden, nicht gedeckte Kosten, entgangenen Gewinn oder Geschäftsverluste.

Auflage 01/ Stand: Juli 2026  
CRP7003842/D/05.26/2/kr

Druckbedingte Farbabweichungen und technische Änderungen vorbehalten.

Wienerberger GmbH, Oldenburger Allee 26, 30659 Hannover, Deutschland  
T +49 511 610 700, E [info.de@wienerberger.com](mailto:info.de@wienerberger.com), [wienerberger.de](http://wienerberger.de)