

Poroton  
Dryfix System



Die schnelle Alternative  
zum Dünnbettmörtel



# Inhaltsverzeichnis

<b>Poroton Dryfix-System</b>		<b>4</b>
Poroton Planziegel Kleber	Vorteile und Technische Daten	4
<b>Planziegel</b>		<b>5</b>
<b>Verfüllt</b>		<b>5</b>
Poroton T7-MW Dryfix	Geeignet für Außenwände von Einfamilienhäusern im KfW-Standard und auf Passivhaus-Niveau	5
Poroton T8-MW Dryfix	Geeignet für Außenwände von Einfamilien-, Doppel- und Reihenhäusern im KfW-Standard und auf Passivhaus-Niveau	6
<b>Unverfüllt</b>		<b>7</b>
Poroton-Planziegel-T9 Dryfix	Geeignet für Außenwände von Einfamilienhäusern im KfW-Standard sowie Ausfachungsflächen von Verbrauchermärkten	7
Poroton-Planziegel-T10 Dryfix	Geeignet für Außenwände von Einfamilienhäusern im KfW-Standard sowie Ausfachungsflächen von Verbrauchermärkten	8
Poroton-Planziegel-T18 Dryfix	Geeignet für mehrschalige Außenwände von Einfamilienhäusern	9
Poroton-Hochlochziegel-Plan-T Dryfix	Geeignet für mehrschalige Außenwände sowie Innenwände von Einfamilien-, Doppel- und Reihenhäusern sowie bis zu 3-geschossigen Mehrfamilienhäusern	9
Poroton-Hochlochziegel-Plan-T1,2 Dryfix (Schallschutzziegel)	Geeignet für mehrschalige Außenwände sowie Innenwände von Einfamilien-, Doppel- und Reihenhäusern sowie bis zu 3-geschossigen Mehrfamilienhäusern	10
Poroton-Planfüllziegel-PFZ-T Dryfix (Schallschutzziegel)	Geeignet für Wohnungstrennwände und Innenwände	10
<b>Zubehör</b>		<b>11</b>
Poroton Dryfix Planziegel-Kleber	Zur Verklebung von Poroton Dryfix-Planziegel	11
Poroton Dryfix System Reiniger	Ein hochaktiver Kaltreiniger zum Entfernen von Verklebungen sowie Säubern und Durchspülen der Auftragspistole bei Störungen	11
Poroton Dryfix System Auftragspistole	Zum zulassungskonformen Aufbringen des Poroton Dryfix Planziegel-Kleber	11
Y-Düse	Zum gleichzeitigen Auftrag von 2-Ziegelsträngen (nur für verfüllte Ziegel)	11
Justierboy	Zum Anlegen der ersten Schicht mit höchsten Anforderungen an die Ebenheit (Anforderung der Zulassungen)	11
Winteranlegemörtel		12

Das Dryfix System wurde **von Wienerberger speziell für den Poroton-Planziegel-Dryfix entwickelt.**

Für mehr Produktivität, mehr Aufträge und mehr Umsatz.  
 Wer bisher mit Dünnbettmörtel gearbeitet hat, kann jetzt auf Dryfix umsteigen.  
 Und für Alle, die bis jetzt Blockziegel mit Dickbettmörtel verwendet haben, rechnet sich das System noch mehr: Die Verarbeitung ist **einfach** und spart bis zu **50 % Arbeitszeit**, im Winter kann sogar **bis -5°C** verarbeitet werden.



## Die Vorteile

- Ganzjährig zu verarbeiten, auch im Winter bis -5°C.
- Schneller sein und Kosten sparen: bis zu 50 % Arbeitszeitersparnis gegenüber Blockziegel, bis zu 30 % im Vergleich zu Planziegel mit Dünnbettmörtel.
- Ressourcen schonen: durch einfache Verarbeitung entfallen Transport, Aufbereitung und Lagerung von Mörtel sowie die Gerätereinigung.
- Sicher bauen: ein zugelassenes Verfahren und Bauunternehmer-Schulungen gewährleisten gleichbleibend hohe Qualität.
- Für den Poroton Planziegel-T9/-T10 Dryfix, Hochlochziegel Plan-T Dryfix, Planziegel-T18 Dryfix, PFZ-T Dryfix, T7-MW Dryfix und T8-MW Dryfix.
- Optimaler Putzgrund: exakt, optisch schön und ohne Mörtelfugen.
- Der Kleber härtet schneller aus als Mörtel, das Mauerwerk entwickelt schneller Festigkeit.
- Geprüft und gesundheitlich unbedenklich.

### Technische Daten

<b>Produktbeschreibung</b>	Feuchtigkeitshärtender, 1-komponentiger PUR-Klebstoff, der ausschließlich zur Verklebung von Poroton Planziegeln für das Dryfix System verwendet werden darf.
<b>Verwendung</b>	Das Produkt darf nur durch von Wienerberger zertifizierte Unternehmen verarbeitet werden.
<b>Verarbeitungstemperatur, Umgebungstemperatur:</b>	-5°C bis +35°C
<b>Doseninhaltstemperatur:</b>	min. +10°C, ideal +20°C bis +25°C
<b>Temperaturbeständigkeit:</b>	-40°C bis +100°C
<b>Klebefreiheit:</b>	max. 3 Minuten
<b>Aushärtungszeit:</b>	1,5-5 Stunden, abhängig von Temperatur und relativer Luftfeuchtigkeit
<b>Entsorgung</b>	Entleerte Kartuschen werden von einem externen Unternehmen kostenfrei beim Verwender abgeholt und fachgerecht entsorgt.
<b>Zulassungen (nur diese Produkte können mit dem PU-Kleber verarbeitet werden)</b>	Z-17.1-1093 Poroton T7-MW, Z-17.1-1092 Poroton T8-MW, Z-17.1-1110 Poroton Planziegel-T9 Dryfix (Zulassung beantragt), Z-17.1-1088 Poroton Planziegel-T10 Dryfix, Z-17.1-1094 Poroton Planziegel-T18 Dryfix, Z-17.1-1090 Poroton Hochlochziegel-Plan-T Dryfix und Poroton Hochlochziegel-Plan-T 1,2 Dryfix (Schallschutzziegel), Z-17.1-1091 Poroton Planfüllziegel PFZ-T Dryfix Z-17.1-1099 nichttragende Flachstürze mit Übermauerung aus Dryfix Mauerwerk

## Poroton-T7-MW Dryfix

### Materialgruppe 260

Zulassung	Rohdichteklasse	Wärmeleitfähigkeit $\lambda$ [W/mK] mit DM	Druckfestigkeitsklasse	DIN 1053-1 zul. Mauerwerksdruckspannung $\sigma_0$ [MN/m <sup>2</sup> ]
Z-17.1-1093	0,55	0,07	6	0,35



Standorte				Artikel-Nr.	Bezeichnung	DF-Format	Abmessungen L x B x H (cm)	Druckfestigkeits- klasse	Rohdichteklasse	Gewicht kg/ Stück	Paketinhalt Stück	Materialbedarf ca. Stück/ m <sup>2</sup>	Materialbedarf ca. Stück/ m <sup>3</sup>
1	2	3	4										
auf Anfrage				N525319	<b>T7-36,5-MW Dryfix</b>	12 DF	24,8 x <b>36,5</b> x 24,9	6	0,55	13,5	60	16	44
auf Anfrage				N526318	<b>T7-42,5-MW Dryfix</b>	14 DF	24,8 x <b>42,5</b> x 24,9	6	0,55	15,9	40	16	38

- Geeignet für die Erdbebenzonen 0-1.
- Zur Verarbeitung empfiehlt sich die Y-Düse.

## Poroton-Laibungsziegel/ Eckziegel Dryfix

### Materialgruppe 260

auf Anfrage	N525356	<b>T7-36,5-LZ-MW Dryfix</b>	6 DF	12,3 x <b>36,5</b> x 24,9	6	-	6,8	120	-	-
auf Anfrage	N526385	<b>T7-42,5-LZ-MW Dryfix</b>	7 DF	12,3 x <b>42,5</b> x 24,9	6	-	7,3	80	-	-
auf Anfrage	N524656	<b>AE/LZ-30,0-MW Dryfix</b>	10/7,5 DF	24,8/17,5 x <b>30,0</b> x 24,9	6	-	11,6	60	-	-
auf Anfrage	N504019	<b>T8-30,0-MW Dryfix</b>	10 DF	24,8 x <b>30,0</b> x 24,9	6	0,65	12,1	60	16	54



T7-36,5-LZ-MW Dryfix  
bauseits zu trennen



LZ = Laibungsziegel (Ziegel ist in jeder 2. Schicht bauseits zu teilen) Paketinhalt entspricht in Wandstärke 36,5 cm ca. 20 lfdm. und in Wandstärke 42,5 cm ca. 13 lfdm. Laibungslänge.

AE/LZ = Kombierter Eck- und Laibungsziegel (Eckausbildung Wandstärke 42,5 cm wird mit Poroton-T8-30,0-MW Dryfix und zugehörigem Eckziegel AE/LZ-30,0-MW Dryfix, bauseits auf 17,5 cm gekürzt realisiert.)

- Empfehlungen für die Ausbildung von Eckverbänden und Laibungen finden Sie im Kapitel „Technische Details“ in unserem Produktprogramm Poroton.

## Poroton-Höhenausgleichsziegel-T7-MW Dryfix

### Materialgruppe 260

auf Anfrage	N525399	<b>HAZ-T7 36,5-MW Dryfix</b>	6 DF	24,8 x <b>36,5</b> x ca. 12,1	6	-	6,7	120	-	4*
auf Anfrage	N526399	<b>HAZ-T7 42,5-MW Dryfix</b>	7 DF	24,8 x <b>42,5</b> x ca. 12,1	6	-	7,9	80	-	4*

\*Materialbedarf ca. Stück/lfdm.

- Höhengleichsziegel mit H ca. 12,1 cm, einseitig geschliffen (Toleranzen Dryfix).
- Der Höhengleichsziegel wird in der obersten Schicht versetzt, mit der geschliffenen Seite nach unten und einem Mörtelabgleich oben.
- 30 % Aufschlag bei Einzelabnahme.



Der Dryfix Planziegel-Kleber wird in ausreichender Menge mitgeliefert!

Standorte			
1	2	3	4

## Poroton-T8-MW Dryfix

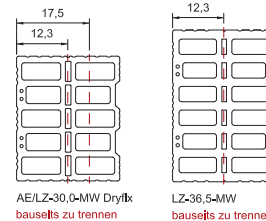
**Materialgruppe 260**



Zulassung	Rohdichteklasse	Wärmeleitfähigkeit λ [W/mK] mit DM	Druckfestigkeitsklasse	DIN 1053-1 zul. Mauerwerksdruckspannung σ <sub>0</sub> [MN/m <sup>2</sup> ]
Z-17.1-1092	0,65	0,08	6	0,45

Standorte				Artikel-Nr.	Bezeichnung	DF-Format	Abmessungen L x B x H (cm)	Druckfestigkeitsklasse	Rohdichteklasse	Gewicht kg / Stück	Paketinhalt Stück	Materialbedarf ca. Stück / m <sup>2</sup>	Materialbedarf ca. Stück / m <sup>3</sup>
1	2	3	4										
auf Anfrage				N503021	<b>T8-24,0-MW Dryfix</b>	8 DF	24,8 x <b>24,0</b> x 24,9	6	0,65	9,7	80	16	67
auf Anfrage				N504019	<b>T8-30,0-MW Dryfix</b>	10 DF	24,8 x <b>30,0</b> x 24,9	6	0,65	12,1	60	16	54
auf Anfrage				N505019	<b>T8-36,5-MW Dryfix</b>	12 DF	24,8 x <b>36,5</b> x 24,9	6	0,65	14,7	60	16	44
auf Anfrage				N506076	<b>T8-42,5-MW Dryfix</b>	14 DF	24,8 x <b>42,5</b> x 24,9	6	0,65	17,1	40	16	38

- Geeignet für die Erdbebenzonen 0-1.
- Zur Verarbeitung empfiehlt sich die Y-Düse.



## Poroton-Laibungsziegel / Eckziegel Dryfix

**Materialgruppe 260**

auf Anfrage	N524656	<b>AE/LZ-30,0-MW Dryfix</b>	10 / 7,5 DF	24,8 / 17,5 x <b>30,0</b> x 24,9	6	-	11,6	60	-	-
auf Anfrage	N505656	<b>LZ-36,5-MW Dryfix</b>	6 DF	12,3 x <b>36,5</b> x 24,9	6	-	7,8	120	-	-
auf Anfrage	N506680	<b>LZ-42,5-MW Dryfix</b>	7 DF	12,3 x <b>42,5</b> x 24,9	6	-	9,1	80	-	-

LZ = Laibungsziegel (Ziegel ist in jeder 2. Schicht bauseits zu teilen) Paketinhalt entspricht in Wandstärke 36,5 cm ca. 20 lfdm. und in Wandstärke 42,5 cm ca. 13 lfdm. Laibungslänge.  
 AE/LZ = Kombiniertes Eck- und Laibungsziegel (Eckausbildung: Ziegel ist in jeder Schicht bauseits auf 17,5 cm zu kürzen Laibung: Ziegel ist in jeder 2. Schicht bauseits zu teilen) Paketinhalt entspricht ca. 10 lfdm. Laibungslänge.

- Empfehlungen für die Ausbildung von Eckverbänden und Laibungen finden Sie im Kapitel „Technische Details“ in unserem Produktprogramm Poroton.

## Poroton-Höhenausgleichsziegel-MW Dryfix

**Materialgruppe 260**



auf Anfrage	N504399	<b>HAZ-30,0-MW Dryfix</b>	5 DF	24,8 x <b>30,0</b> x ca. 12,1	6	-	5,9	120	4*	-
auf Anfrage	N505399	<b>HAZ-36,5-MW Dryfix</b>	6 DF	24,8 x <b>36,5</b> x ca. 12,1	6	-	7,1	120	4*	-
auf Anfrage	N506399	<b>HAZ-42,5-MW Dryfix</b>	7 DF	24,8 x <b>42,5</b> x ca. 12,1	6	-	8,3	80	4*	-

\*Materialbedarf ca. Stück/lfdm.

- Höhengleichsziegel mit H ca. 12,1 cm, einseitig geschliffen (Toleranzen Dryfix).
- Der Höhengleichsziegel wird in der obersten Schicht versetzt, mit der geschliffenen Seite nach unten und einem Mörtelabgleich oben.
- 30 % Aufschlag bei Einzelabnahme.

Der Dryfix Planziegel-Kleber wird in ausreichender Menge mitgeliefert!

Standorte			
1	2	3	4

## Poroton-Planziegel-T9 Dryfix

### Materialgruppe 264

Zulassung	Rohdichteklasse	Wärmeleitfähigkeit $\lambda$ [W/mK] mit DM	Druckfestigkeitsklasse	DIN 1053-1 zul. Mauerwerksdruckspannung $\sigma_0$ [MN/m <sup>2</sup> ]
Z-17.1-1110	0,65	0,09	6	0,25
			8	0,35



Standorte				Artikel-Nr.	Bezeichnung	DF-Format	Abmessungen L x B x H (cm)	Druckfestigkeitsklasse	Rohdichteklasse	Gewicht kg/Stück	Paketinhalt Stück	Materialbedarf ca. Stück/m <sup>2</sup>	Materialbedarf ca. Stück/m <sup>3</sup>
1 Bad Neustadt	2 Malsch	3 Wefensleben	4 Zwickau										
●	●	●	●	N725019	Plan-T9-36,5 Dryfix	12 DF	24,8 x 36,5 x 24,9	6	0,65	14,7	60	16	44
auf Anfrage				N725219	Plan-T9-36,5 Dryfix	12 DF	24,8 x 36,5 x 24,9	8	0,65	14,7	60	16	44

• Geeignet für die Erdbebenzonen 0-1.

## Poroton-Anfangsziegel Dryfix

### Materialgruppe 212

●	●	●	●	N085272	Plan 36,5-AL Dryfix	12 DF	24,0 x 36,5 x 24,9	8	-	14,3	60	-	-
●	●	●	●	N085262	Plan 36,5-AK Dryfix	6 DF	12,3 x 36,5 x 24,9	8	-	7,3	96	-	-

AL = Anfänger lang  
AK = Anfänger kurz

• Empfehlungen für die Ausbildung von Eckverbänden und Laibungen finden Sie im Kapitel „Technische Details“ in unserem Produktprogramm Poroton.



## Poroton-Höhenausgleichsziegel-Dryfix

### Materialgruppe 214

●	●	●	●	N915100	HAZ-T9-36,5 Dryfix	6 DF	24,8 x 36,5 x ca. 12,1	6	-	7,1	120	-	4*
---	---	---	---	---------	--------------------	------	------------------------	---	---	-----	-----	---	----

\*Materialbedarf ca. Stück/lfdm.

• Höhenausgleichsziegel mit H ca. 12,1 cm, beidseitig geschliffen (Toleranzen Dryfix).  
• 30% Aufschlag bei Einzelabnahme.



Der Dryfix Planziegel-Kleber wird in ausreichender Menge mitgeliefert!

Standorte			
1	Bad Neustadt	2	Malsch
3	Wefensleben	4	Zwickau

## Poroton-Planziegel-T10 Dryfix

### Materialgruppe 204

Zulassung	Rohdichteklasse	Wärmeleitfähigkeit $\lambda$ [W/mK] mit DM	Druckfestigkeitsklasse	DIN 1053-1 zul. Mauerwerksdruckspannung $\sigma_0$ [MN/m <sup>2</sup> ]
Z-17.1-1088	0,65	0,10	6	0,4
			8	0,5



Standorte				Artikel-Nr.	Bezeichnung	DF-Format	Abmessungen L x B x H (cm)	Druckfestigkeitsklasse	Rohdichteklasse	Gewicht kg / Stück	Paketinhalt Stück	Materialbedarf ca. Stück / m <sup>2</sup>	Materialbedarf ca. Stück / m <sup>3</sup>
1 Bad Neustadt	2 Malsch	3 Wefensleben	4 Zwickau										
•	•	•	•	N204019	Plan-T10-30,0 Dryfix	10 DF	24,8 x 30,0 x 24,9	6*	0,65	12,1	60	16	54
•	•	•	•	N205219	Plan-T10-36,5 Dryfix	12 DF	24,8 x 36,5 x 24,9	8	0,65	14,7	60	16	44

\*Druckfestigkeitsklasse 8 im Werk Malsch auf Anfrage.

- Geeignet für die Erdbebenzonen 0-1.

## Poroton-Anfangsziegel Dryfix

### Materialgruppe 212

•	•	•	•	N085272	Plan 36,5-AL Dryfix	12 DF	24,0 x 36,5 x 24,9	8	-	14,3	60	-	-
•	•	•	•	N085262	Plan 36,5-AK Dryfix	6 DF	12,3 x 36,5 x 24,9	8	-	7,3	96	-	-

AL = Anfänger lang  
AK = Anfänger kurz

- Empfehlungen für die Ausbildung von Eckverbänden und Laibungen finden Sie im Kapitel „Technische Details“ in unserem Produktprogramm Poroton.



## Poroton-Höhenausgleichsziegel-Dryfix

### Materialgruppe 214

•	•	•	•	N905200	HAZ-T10-36,5 Dryfix	6 DF	24,8 x 36,5 x ca. 12,1	8	-	7,1	120	-	4*
---	---	---	---	---------	---------------------	------	------------------------	---	---	-----	-----	---	----

\*Materialbedarf ca. Stück/lfdm.

- Höhengleichsziegel mit H ca. 12,1 cm, beidseitig geschliffen (Toleranzen Dryfix).
- 30% Aufschlag bei Einzelabnahme.



Der Dryfix Planziegel-Kleber wird in ausreichender Menge mitgeliefert!

Standorte			
1	Bad Neustadt	2	Malsch
3	Wefensleben	4	Zwickau



# Poroton-Planziegel-T18 Dryfix

## Materialgruppe 203



Zulassung	Rohdichteklasse	Wärmeleitfähigkeit $\lambda$ [W/mK] mit DM	Druckfestigkeitsklasse	DIN 1053-1 zul. Mauerwerksdruckspannung $\sigma_0$ [MN/m <sup>2</sup> ]
Z-17.1-1094	0,8	0,18	12	1,0

Standorte				Artikel-Nr.	Bezeichnung	DF-Format	Abmessungen L x B x H (cm)	Druckfestigkeitsklasse	Rohdichteklasse	Gewicht kg / Stück	Paketinhalt Stück	Materialbedarf ca. Stück/m <sup>2</sup>	Materialbedarf ca. Stück/m <sup>3</sup>
1	2	3	4										
		●		N032449	Plan-T18-17,5L Dryfix	12 DF	49,8 x 17,5 x 24,9	12	0,8	17,1	56	8	44
		●		N032404	Plan-T18-24,0 Dryfix	12 DF	37,3 x 24,0 x 24,9	12	0,8	17,5	60	11	44

• Geeignet für die Erdbebenzonen 0-1.

# Poroton Höhenausgleichsziegel-Dryfix

## Materialgruppe 214

●	●	●	●	N902110	HAZ-17,5 L Dryfix	6 DF	49,8 x 17,5 x ca. 12,1	12	-	8,7	112	-	2*
●	●	●	●	N903110	HAZ-24,0 L Dryfix	6 DF	37,3 x 24,0 x ca. 12,1	12	-	8,8	120	-	2,7*

\*Materialbedarf ca. Stück/lfdm.

- **Höhenausgleichsziegel mit H ca. 12,1 cm, beidseitig geschliffen (Toleranzen Dryfix).**
- **30% Aufschlag bei Einzelabnahme.**

# Poroton-Hochlochziegel-Plan-T Dryfix

## Materialgruppe 203



Zulassung	Rohdichteklasse	Wärmeleitfähigkeit $\lambda$ [W/mK] mit DM	Druckfestigkeitsklasse	DIN 1053-1 zul. Mauerwerksdruckspannung $\sigma_0$ [MN/m <sup>2</sup> ]
Z-17.1-1090	0,8	0,39	8	0,9
	0,9	0,42	12	1,2

●	●	●	●	N041311	ZWP-Plan-T 11,5 Dryfix	8 DF	49,8 x 11,5 x 24,9	8	0,8	11,2	80	8	70
●		●	●	N032549	Plan-T 17,5-0,9 Dryfix	12 DF	49,8 x 17,5 x 24,9	12	0,9	17,4	56	8	44
	●			N032649	Plan-T 17,5-0,9 Dryfix	12 DF	49,8 x 17,5 x 24,9	12	0,9	17,4	56	8	44
●		●	●	N033504	Plan-T 24,0-0,9 Dryfix	12 DF	37,3 x 24,0 x 24,9	12	0,9	17,8	60	11	44
	●			N033604	Plan-T 24,0-0,9 Dryfix	12 DF	37,3 x 24,0 x 24,9	12	0,9	17,8	60	11	44

• Geeignet für die Erdbebenzonen 0-1.

# Poroton Höhenausgleichsziegel-Dryfix

## Materialgruppe 214

●	●	●	●	N902110	HAZ-17,5 L Dryfix	6 DF	49,8 x 17,5 x ca. 12,1	12	-	8,7	112	-	2*
●	●	●	●	N903110	HAZ-24,0 L Dryfix	6 DF	37,3 x 24,0 x ca. 12,1	12	-	8,8	120	-	2,7*

\*Materialbedarf ca. Stück/lfdm.

- **Höhenausgleichsziegel mit H ca. 12,1 cm, beidseitig geschliffen (Toleranzen Dryfix).**
- **30% Aufschlag bei Einzelabnahme.**

Der Dryfix Planziegel-Kleber wird in ausreichender Menge mitgeliefert!

Standorte			
1	Bad Neustadt	2	Malsch
3	Wefensleben	4	Zwickau

## Poroton-Hochlochziegel-Plan-T 1,2 Dryfix (Schallschutzziegel)

### Materialgruppe 228



Zulassung	Rohdichteklasse	Wärmeleitfähigkeit $\lambda$ [W/mK] mit DM	Druckfestigkeitsklasse	DIN 1053-1 zul. Mauerwerksdruckspannung $\sigma_0$ [MN/m <sup>2</sup> ]
Z-17.1-1090	1,2	0,50	20	1,6

Standorte				Artikel-Nr.	Bezeichnung	DF-Format	Abmessungen L x B x H (cm)	Druckfestigkeitsklasse	Rohdichteklasse*	Gewicht kg/Stück	Paketinhalt Stück	Materialbedarf ca. Stück/m <sup>2</sup>	Materialbedarf ca. Stück/m <sup>3</sup>
1	2	3	4										
•	•	•	•	N031805	ZWP-Plan-T 11,5-1,2 Dryfix	6 DF	37,3 x 11,5 x 24,9	20	1,2	12,3	96	11	93
•	•	•	•	N032804	Plan-T 17,5-1,2 Dryfix	9 DF	37,3 x 17,5 x 24,9	20	1,2	16,4	60	11	61
•	•	•	•	N033802	Plan-T 24,0-1,2 Dryfix	12 DF	37,3 x 24,0 x 24,9	20	1,2	22,5	48	11	44

• Geeignet für die Erdbebenzonen 0-1.

## Poroton-Planfüllziegel PFZ-T Dryfix (Schallschutzziegel)

### Materialgruppe 205



Zulassung	Druckfestigkeitsklasse	DIN 1053-1 zul. Mauerwerksdruckspannung $\sigma_0$ [MN/m <sup>2</sup> ]	Bedarf ca. Verfüllbeton	l/m <sup>2</sup>	l/m <sup>3</sup>
Z-17.1-1091	12	2,2	PFZ-T 17,5	85	460
			PFZ-T 24,0	130	520

Standorte				Artikel-Nr.	Bezeichnung	DF-Format	Abmessungen L x B x H (cm)	Druckfestigkeitsklasse	Rohdichteklasse*	Gewicht kg/Stück	Paketinhalt Stück	Materialbedarf ca. Stück/m <sup>2</sup>	Materialbedarf ca. Stück/m <sup>3</sup>
1	2	3	4										
•	•	•	•	N052608	PFZ-T 17,5 Dryfix	9 DF	37,3 x 17,5 x 24,9	12	2,0	12,7	75	11	61
•	•	•	•	N053604	PFZ-T 24,0 Dryfix	12 DF	37,3 x 24,0 x 24,9	12	2,0	15,3	60	11	44

\* Rohdichteklasse verfüllt mit Beton  $\geq$  C12/15, Körnung 0-16 mm.

• Geeignet für die Erdbebenzonen 0-1.

• Beton mindestens Festigkeitsklasse C12/15.

• Der Füllbeton ist als Fließbeton (Konsistenz F4, sehr weich oder F5, fließfähig) so auszuführen, dass eine vollständige Ausfüllung der Kammern erreicht wird.

• Das Größtkorn des Zuschlags muss mindestens 8 mm betragen und darf 16 mm nicht überschreiten.

• Die Verfüllung kann nach geschosshoher Aufmauerung der Wand erfolgen.

• Gedämmter Anfangsziegel zur Volleinbindung der Trennwand in monolithisches Außenmauerwerk.



## Poroton-Anfangsziegel für Planfüllziegel PFZ-T Dryfix

### Materialgruppe 205

Dämmkern in hydrophobierter Mineralwolle WLG 035

•	•	•	•	N053600	PFZ-T 24,0-AL Dryfix	12 DF	37,3 x 24,0 x 24,9	12	-	15,3	36	-	-
•	•	•	•	N053683	PFZ-T 24,0-AK Dryfix	6 DF	18,3 x 24,0 x 24,9	12	-	7,7	40	-	-

AL = Anfänger lang

AK = Anfänger kurz





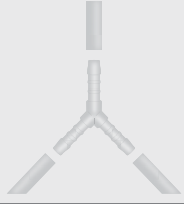

• Empfehlungen für den Einsatz der Poroton-Anfangsziegel finden Sie im Kapitel „Technische Details“ in unserem Produktprogramm Poroton.

Der Dryfix Planziegel-Kleber wird in ausreichender Menge mitgeliefert!

Standorte			
1	Bad Neustadt	2	Malsch
3	Wefensleben	4	Zwickau

Das Poroton Dryfix System zur optimalen Verarbeitung von Dryfix-Planziegeln bedarf einer Schulung durch Wienerberger und darf nur von zertifizierten Verarbeitungsbetrieben eingesetzt werden.

**Materialgruppe 299**

Standorte				Artikel-Nr.	Bezeichnung
1 Bad Neustadt	2 Malsch	3 Wefensleben	4 Zwickau		
Einzelbestellung					
•	•	•	•	30095000	 <p><b>Poroton Dryfix Planziegel-Kleber</b> (für Nachbestellungen) Feuchtigkeithärtender, 1-komponentiger PUR-Klebstoff, der ausschließlich zur Verklebung von Planziegeln der Marke Poroton für das Dryfix System verwendet werden darf. Eine Dose Poroton Dryfix Planziegel-Kleber reicht für ca. 5 m<sup>2</sup> Wand (bei Wandstärke 11,5 cm: 1 Dose für 10 m<sup>2</sup>).</p>
•	•	•	•	30095010	 <p><b>Poroton Dryfix Planziegel-Kleber (6-er Pack)</b> (für Nachbestellungen) Feuchtigkeithärtender, 1-komponentiger PUR-Klebstoff, der ausschließlich zur Verklebung von Planziegeln der Marke Poroton für das Dryfix System verwendet werden darf. Eine Dose Poroton Dryfix Planziegel-Kleber reicht für ca. 5 m<sup>2</sup> Wand (bei Wandstärke 11,5 cm: 1 Dose für 10 m<sup>2</sup>).</p>
•	•	•	•	30095020	 <p><b>Poroton Dryfix System Reiniger</b> Zum Entfernen von Verklebungen sowie Säubern und Durchspülen der Auftragspistole bei Störungen.</p>
•	•	•	•	30095050	 <p><b>Poroton Dryfix System Auftragspistole</b> Zum zulassungskonformen Aufbringen des Poroton Dryfix Planziegel-Klebers.</p>
•	•	•	•	30095060	 <p><b>Y-Düsen-Set</b> Zum gleichzeitigen Auftrag von 2-Ziegelsträngen (nur für verfüllte Ziegel). Set bestehend aus 3 Stück Y-Düsen und 9 Stück Röhrcchen zum Zuschneiden auf der Baustelle. Zwei Sets kostenfrei pro Baustelle mit verfüllten Ziegeln.</p>
•	•	•	•	30092165	 <p><b>Justierboy</b> Zur Herstellung des planebenen Mörtelbetts für die erste Ziegellage. Der Justierboy ist ein Präzisionswerkzeug mit eigenen Libellen zum Nivellieren der beiden Abziehlehren und erstellt mit hoher Genauigkeit eine planebene, waagerechte Lagefläche.</p>
auf Anfrage				30095001	<p><b>Dryfix Wintermörtel</b> Anlegemörtel für die erste Ziegellage. Der Wintermörtel wird für die Anlegefuge des Dryfix-Mauerwerks bei Außentemperaturen von unterhalb +5 °C benötigt. Außerdem geeignet für die Auflage von Stürzen, Rolladenkästen und U-Schalen. Lieferung erfolgt in Säcken á 15 kg (1 kg ergibt 1,2 l Mörtel). Der Mörtel darf nicht bei Temperaturen oberhalb +15 °C eingesetzt werden.</p>

- Eine Dose Poroton Dryfix Planziegel-Kleber reicht für ca. 5 m<sup>2</sup> Wand (Bei Wandstärke 11,5 cm: 1 Dose für 10 m<sup>2</sup>).
- Poroton Dryfix Planziegel-Kleber, -Reiniger, Auftragspistole und Justierboy sind für alle Poroton Dryfix System Ziegel erhältlich: Poroton-Planziegel-T9 Dryfix, Poroton-Planziegel-T10 Dryfix, Poroton-Hochlochziegel-Plan-T Dryfix, Poroton-Hochlochziegel-Plan-T 1,2 Dryfix (Schallschutzziegel), Poroton-Planfüllziegel PFZ-T Dryfix, Poroton-Planziegel T-18 Dryfix, Poroton-T8-MW Dryfix, Poroton-T7-MW Dryfix.

## Wienerberger revolutioniert den Mauerwerksbau!

Das Poroton Dryfix System wurde von Wienerberger für speziell geschliffene Planziegel entwickelt. Die Verarbeitung mit dem System spart im Vergleich zu Blockziegeln mit Dickbettmörtel bis zu 50 % und zu Planziegeln mit Dünnbettmörtel bis zu 30 % Arbeitszeit.

Ab sofort ist die Erstellung einer Mauerwerkswand mit dem Poroton Dryfix System in allen Bereichen bei einer Außentemperatur bis  $-5^{\circ}\text{C}$  möglich. Dies hat das Deutsche Institut für Bautechnik offiziell durch eine bauaufsichtliche Zulassung für das Dryfix System bestätigt.

Der Dryfix-Wintermörtel wird für die Anlegefuge des Dryfix-Mauerwerks sowie für die Auflage von Stürzen, Rollladenkästen und U-Schalen benötigt. Der Zement im Mörtel enthält ein spezielles, rein mineralisches Bindemittel. Dieses Bindemittel bildet mit dem

mindestens  $+5^{\circ}\text{C}$  zugesetzten Wasser kristalline Verbindungen, bevor der Frost angreifen kann. Dabei hat Wienerberger an alles gedacht: Zu der bereits existierenden Zulassung für den Poroton Planziegel Kleber ist neben dem Wintermörtel auch die Mauer-sperrbahn für aufsteigende Feuchtigkeit mit in die Zulassung aufgenommen worden.

Lassen Sie sich von uns schulen und profitieren Sie von den Vorteilen! Unser umfangreicher Service umfasst auch eine Vor-Ort-Betreuung auf der Baustelle.



## Technische Daten Wintermörtel

Einsatzbereich	<ul style="list-style-type: none"><li>■ Nur für das Dryfix Planziegelmauerwerk: Anlegemörtel der ersten Schicht bis max. 25 mm Dicke mit dem Justierboy</li><li>■ Zusätzlich: Auflagerung von Stürzen und Ziegelrolladenkästen, sowie zum evtl. oberflächlichen Schließen von offenen Stoßfugen bei Breiten &gt; 5 mm</li></ul>
Technische Beschreibung	<ul style="list-style-type: none"><li>■ Mörtelgruppe M10 nach EN 998-2 NM III nach DIN V 18580</li><li>■ Wärmeleitfähigkeitsgruppe LM 36</li></ul>
Lagerung	In ungeöffneten Säcken ohne Bodenkontakt max. 3 Monate
Materialverbrauch	1 kg ergibt 1,2 l Frischmörtel
Gebindegröße	15 kg, 48 Sack pro Palette
Verarbeitungstemperatur	+ 15 °C bis -5 °C
Wasserbedarf	15 kg Dryfix Wintermörtelgebinde in max. 6,5 Liter mindestens +5 °C warmes Wasser einstreuen
Mischen	Zum Mischen sind folgende Rührgeräte erlaubt: <ul style="list-style-type: none"><li>■ Rührgerät (Handrührwerk)</li><li>■ Automatische Mischer (Rotationsmischer)</li></ul>
Mischvorgang	<ul style="list-style-type: none"><li>■ Eingestreutes Material 4 min mischen, 10 min reifen lassen, 4 min fertig mischen.</li><li>■ Die maximale Topfzeit des Wintermörtels beträgt 30 min und beginnt nach dem 2. Mischvorgang. Danach ist der Mörtel nicht mehr zu verwenden.</li><li>■ Ist der Mörtel nach dem o. g. Herstellvorgang nicht innerhalb von 10 min vollständig verarbeitet, kann der Verarbeiter diesen nochmal für 4 min nachmischen und darf den Mörtel dann wiederum für 10 min auftragen. Anschließend darf noch einmal 4 min nachgemischt werden, um den restlichen Wintermörtel dann sofort zu verarbeiten.</li></ul>
Verarbeitung auf der Bodenplatte	Die Betonoberfläche muss frei von Eis, Schnee und losen Teilen sein. Die Vorlegezeit des Dryfix Wintermörtels auf Betondecke, Mauersperrbahn oder bereits verlegter Ziegelreihe, bevor die Ziegel aufgesetzt werden, ist auf maximal 15 min begrenzt.
Einlegen Mauersperrbahn	Muss bei > +10 °C gelagert und kurzfristig verarbeitet werden, weil es bei Bahntemperaturen < +5 °C beim Abrollen zu Deckschichttrissen kommen kann.

# Produktgruppen



**Poroton**

Wandlösungen

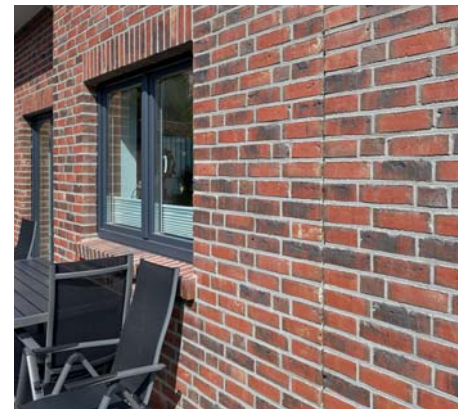
- Erfüllen mühelos die Kriterien für KfW-Effizienzhäuser und energieautarke Hauskonzepte sowie die Anforderungen der EnEV
- Keine weitere, künstliche Wärmedämmung nötig
- Bestwerte bei Brand- und Schallschutz, Statik und Energieeffizienz
- Vom Einfamilienhaus bis zum neugeschossigen Mehrfamilienhaus die richtige Lösung



**Koramic**

Dachlösungen

- Umfassendes Portfolio aus Dachziegeln, keramischem und nicht-keramischem Zubehör
- Erhältlich in vielfältigsten Farben, Formen und Oberflächen
- Für Neubau und Sanierung
- Innovative Windsogsicherung Sturmfix 2.0 für alle geografischen Lagen



**Terca**

Fassadenlösungen

- Für Häuser mit eigenständigem Charakter und unverwechselbarem Charme
- Extrem solide, wind- und wetterfest sowie praktisch wartungsfrei
- Baubiologisch reine Naturprodukte
- Wertbeständig über Generationen
- Umfangreiches Sortiment für individuelle Gestaltung

Ob geradlinig oder rustikal, ob traditionelle oder moderne Verarbeitung – Ziegel von Wienerberger gibt es in vielen unterschiedlichen Farben und Formen. Doch unsere Ziegel haben auch vieles gemeinsam: Sie sind komplett frei von Schadstoffen und stehen für Wohngesundheit, Wertbeständigkeit sowie höchste Energieeffizienz.

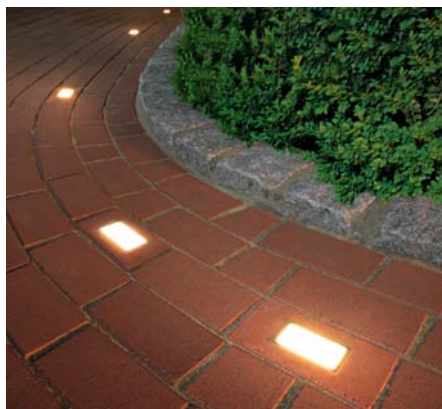
In unserem Portfolio finden Sie Lösungen für Wände und Dächer, für Außenflächen, Fassaden und Kamine. So können Sie den gesamten Baubedarf rund um Ihr Haus aus einer Hand abdecken.



 **Argeton**

### Fassadenlösungen

- Absolut farb- und lichtecht, auch bei extremer Beanspruchung
- Besonders brandsicher
- Verschmutzung wird durch ausgeklügelte Wasserführung vermieden
- Fugenprofil schützt die Fassade vor seitlichem Verschieben, dem Eindringen von Schlagregen und dem Klappern bei Wind



 **Penter**

### Pflasterklinker

- Natürlicher Bodenbelag aus hochwertigem, extra hart gebranntem Ton
- Extrem beständig gegen Frost, Schmutz, Umweltbelastungen, Chemikalien und Naturgewalten
- Ökologisch sinnvoll, da praktisch unbegrenzt haltbar und wieder verwendbar
- Umfangreiches Sortiment für anspruchsvolle Gestaltungsaufgaben
- Ausgewählte Modelle auch mit LED-Lichtelement



 **Kamtec**

### Schornsteinsysteme

- Für alle Heizarten geeignet
- Auch Wechsel des Brennstoffes ist kein Problem
- Schneller und unkomplizierter Aufbau
- Homogene Bauweise durch Ziegelmantelstein
- Auch mit integrierten Installationschächten für Lüftungs-, Solar-, Sanitär- oder Elektroinstallationen

## Besuchen Sie auch unsere Ausstellungen:

### **Ausstellung Hannover**

Wienerberger GmbH  
Oldenburger Allee 26  
30659 Hannover  
Telefon (05 11) 610 70-0

#### Öffnungszeiten\*:

Mo. – Do. 8.00 – 17.00 Uhr  
Fr. 8.00 – 15.00 Uhr

Beratung nach Terminvereinbarung unter:  
[ausstellung.hannover@wienerberger.com](mailto:ausstellung.hannover@wienerberger.com)

### **Ausstellung Kirchkimmen**

Wienerberger GmbH  
Werk Kirchkimmen  
Bremer Straße 9  
27798 Kirchkimmen  
Telefon (044 08) 80 20

#### Öffnungszeiten\*:

Mo. – Do. 8.00 – 17.00 Uhr  
Fr. 8.00 – 15.00 Uhr

### **Pflasterklinker-Mustergarten Bramsche**

Wienerberger GmbH  
Werk Bramsche  
Osnabrücker Straße 67  
49565 Bramsche OT Pente  
Telefon (054 61) 93 12-18

#### Öffnungszeiten\*:

Mo. – So. 8.00 – 21.00 Uhr

\* Weitere Termine nach telefonischer Vereinbarung

### **Wienerberger GmbH**

Oldenburger Allee 26  
D-30659 Hannover  
Telefon (05 11) 610 70-0  
Fax (05 11) 61 44 03  
[info.de@wienerberger.com](mailto:info.de@wienerberger.com)

### **Servicenummer technische Bauberatung:**

0900 110 220 1  
(49 Cent pro Minute aus dem deutschen  
Festnetz, Mobilfunkpreise abweichend)  
Mo. – Do. 8.00 – 17.00 Uhr  
Fr. 8.00 – 15.00 Uhr  
Alternativ sind kostenfreie Anfragen über  
[www.wienerberger.de/service/kontakt](http://www.wienerberger.de/service/kontakt) möglich.

Alle aktuellen Broschüren sowie weiterführende Informationen  
und Unterlagen finden Sie auf [www.wienerberger.de](http://www.wienerberger.de)



**Wienerberger**