

Außenwandkonstruktion: zweischalig mit Terca Eco-brick®

Bauteil: Verblendsockel, nicht unterkellert

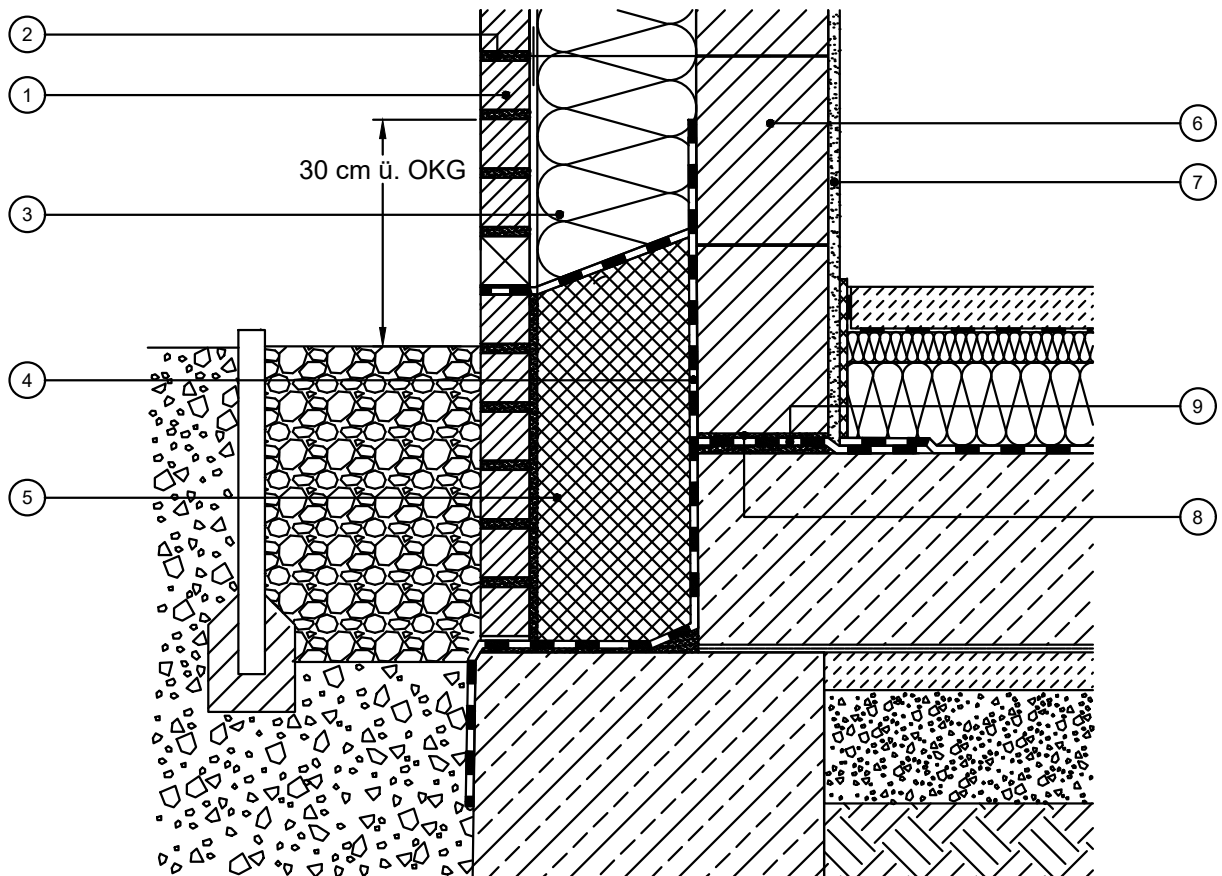
Detail: Aufstandsfläche Streifenfundament

Schalenabstand 9 - 21 cm

M 1:10



Konstruktion



	[cm]		[cm]
① Terca Eco-brick®	6,5 x 6,5	⑧ Mörtelausgleichsschicht MG III	
② Luftschichtanker		⑨ Mauersperrbahn (z.B. R 500 besandet)	
③ Kerndämmung	20,0		
④ Abdichtung gemäß DIN 18533			
⑤ Perimeterdämmung	20,0		
⑥ POROTON-Mauerwerk	17,5		
⑦ Innenputz	1,5		

Hinweis: Die projektbezogene Eignung dieses Details ist in jedem Fall vom Planer/Architekten eigenverantwortlich zu prüfen. Angrenzende Gewerke sind nur schematisch dargestellt. Trotz größtmöglicher Sorgfalt übernehmen wir keine Gewähr für die Vollständigkeit und Richtigkeit der dargestellten Informationen.