

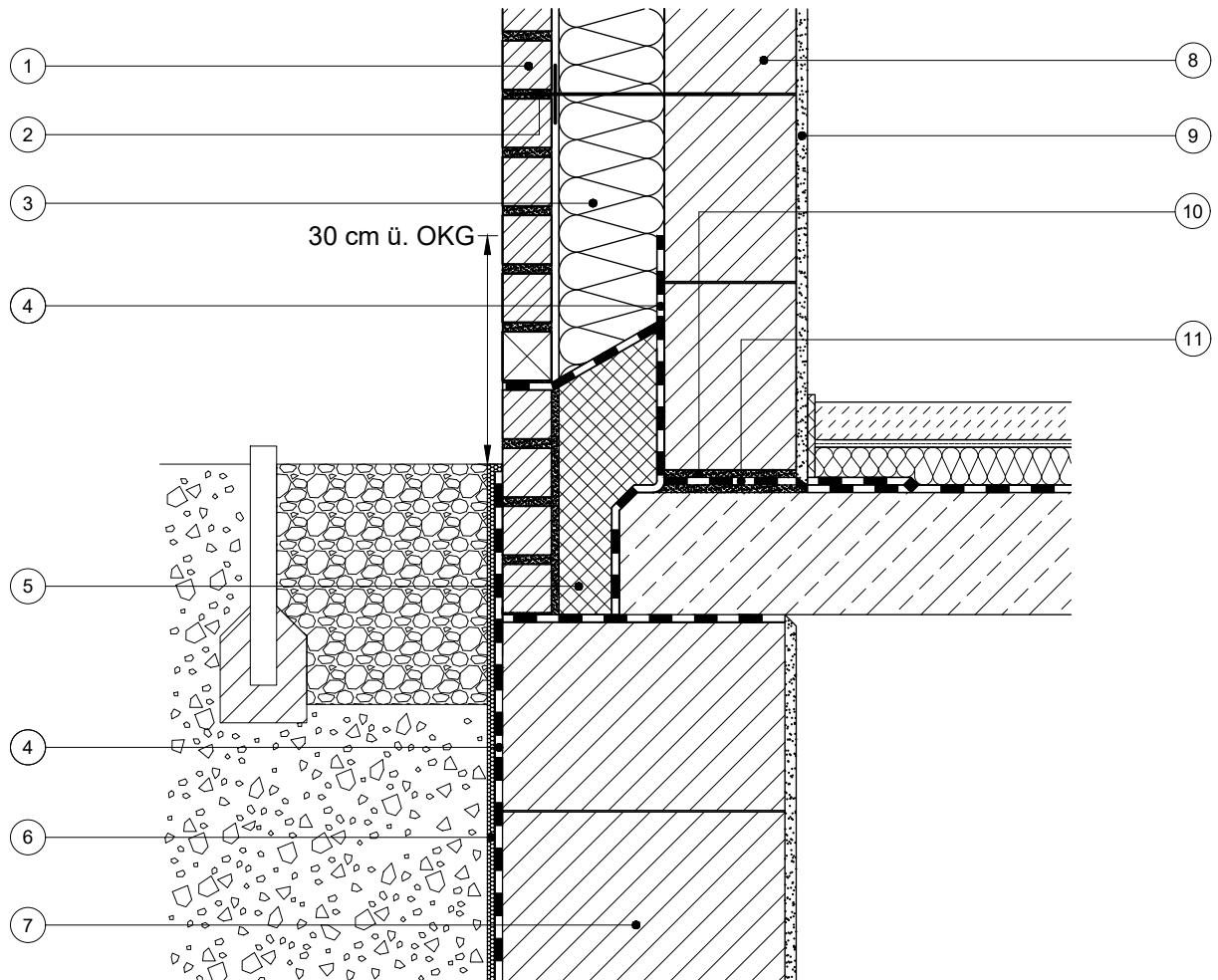
Außenwandkonstruktion: zweischalig mit Terca Eco-brick®

Bauteil: Verblendsockel

Detail: Aufstandsfläche Kellermauerwerk

Schalenabstand 9 - 15 cm

M 1:10



	[cm]		[cm]
① Terca Eco-brick®	6,5 x 6,5	⑧ POROTON-Mauerwerk	17,5
② Luftschichtanker		⑨ Innenputz	1,5
③ Kerndämmung	14,0	⑩ Mörtelausgleichsschicht MG III	
④ Abdichtung gemäß DIN 18533		⑪ Mauersperrbahn (z.B. R 500 besandet)	
⑤ Perimeterdämmung	14,0		
⑥ Noppenbahn			
⑦ POROTON-Mauerwerk	42,5		

**Hinweis:** Die projektbezogene Eignung dieses Details ist in jedem Fall vom Planer/Architekten eigenverantwortlich zu prüfen. Angrenzende Gewerke sind nur schematisch dargestellt. Trotz größtmöglicher Sorgfalt übernehmen wir keine Gewähr für die Vollständigkeit und Richtigkeit der dargestellten Informationen.