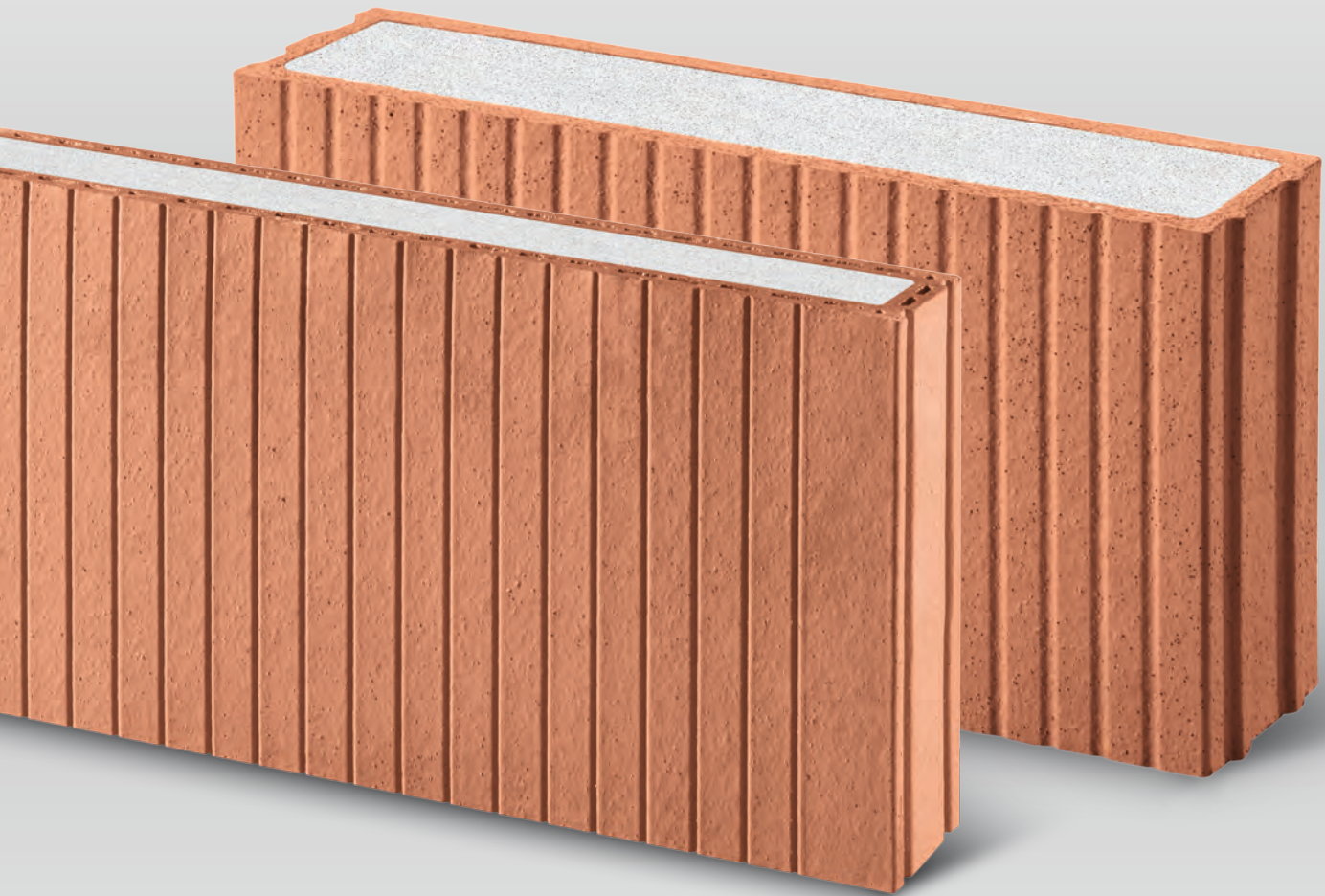




ENTDECKEN
INFORMIEREN
PLANEN
BAUEN

Poroton Fassadendämmung

Massiv. Mineralisch. Und hält so lange,
wie Ihr Gebäude steht.



Inhalt

Kurzbeschreibung	5
Die wichtigsten Vorteile auf einen Blick	6
Das System Poroton-WDF	8
Unser Sortiment	10
Alle Vorteile im Detail	14
Detaillösungen	16



Der Dämmziegel

Jeder beheizte Neubau muss gedämmt werden. Aber bitte massiv und mineralisch.

Beton dämmen – dafür gibt es viele Wege. Besonders klug ist eine Dämmschicht aus Ziegeln. Denn ein zweiter rein mineralischer Baustoff ist die ideale Ergänzung zum mineralischen Beton.

Richtig gelesen: eine Dämmschicht aus Ziegeln. Gibt es! Die Wärmedämmfassade von Wienerberger, die WDF. Mit dieser Ziegelhülle wird ein Beton-Gebäude – oder auch ein Ziegel-Gebäude – wirksam aufgewertet. Sie ist robuster, stabiler und langlebiger als vieles, was der Dämm-Markt kennt.

Ein Vorteil, der sich lange bezahlt macht – weil die Instandhaltungskosten niedrig sind und bleiben.

Und mit sehr langer Haltbarkeit.

Was moderne Ziegel können, bringt die WDF alles mit: Sie ist brandsicher, sie schimmelt nicht und ist unempfindlich gegen Feuchte. Sie lässt sich verputzen und mechanisch beanspruchen wie jede Ziegelfassade.

Sie punktet auch ökologisch: keine Schadstoffe, keine Ausdünstungen oder Auswaschungen. Sondern ein klimaneutral produzierter Baustoff aus reinen Naturmaterialien. Und eines Tages, falls das Gebäude etwas Neuem Platz machen muss, wird man die WDF problemlos entsorgen können.

Poroton-WDF. Eine Dämmung, die so lange hält wie das Gebäude, das sie umhüllt. Oder länger.

Die wichtigsten Vorteile auf einen Blick

1

Hält so lange, wie das Gebäude steht.

2

Bester Brandschutz.

3

Hoher Schutz vor Veralgung und Schimmel.

4

Reguliert Feuchtigkeit.

5

Weder Schadstoffe noch Ausdünstungen.

6

Klimaneutral.

7

Massiv: schützt vor Beschädigungen.

8

Stabil: viele Befestigungen möglich.

9

Flexibel: Fassade kann verputzt oder verschalt werden.

10

Sehr wirtschaftlich.





Der Perlit-Dämmstoff für unsere Premiumziegel ist mit dem Blauen Engel ausgezeichnet.



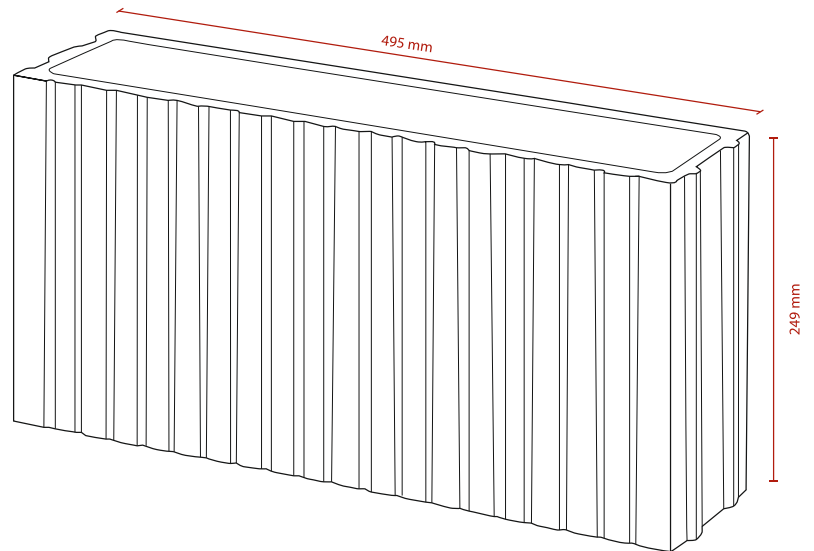
Poroton-WDF ist klimaneutral. Geprüft und bestätigt vom TÜV Nord.



Unser perlitgefüllter Ziegel erfüllt die Anforderungen an emissionsarme Baustoffe.



Nachhaltige Rohstoffauswahl, niedrige Emissionen und sauber in der Herstellung.



Das System Poroton-WDF

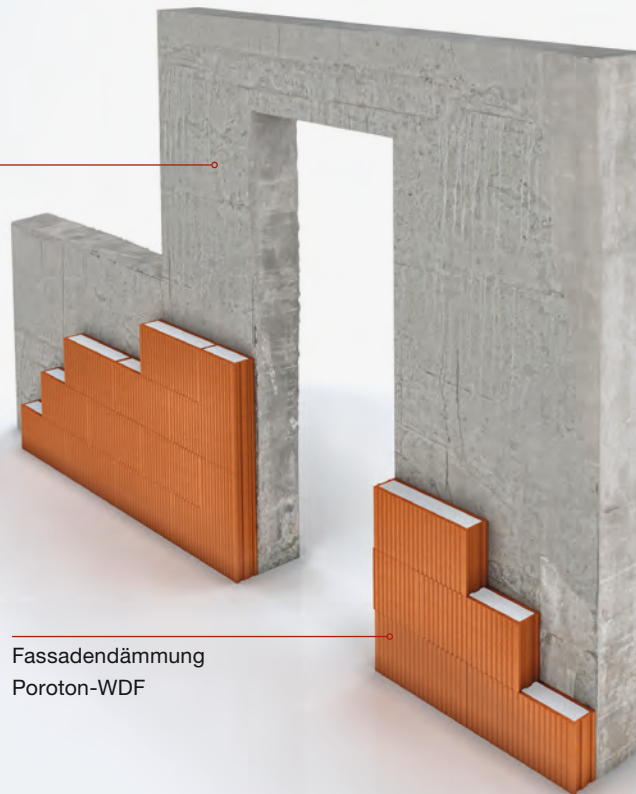
Ob da ein Mehrfamilienhaus oder Bürogebäude neu entsteht, eine Schule oder ein Kindergarten: Mit der WDF lassen sich die Wände massiv und langlebig dämmen. Das gilt für Wände aus Beton ebenso wie für viele andere Wandbaustoffe.

Einfach klassisch verputzen

Die WDF ist eine klassische Ziegelwand, und so kann man mit ihr auch arbeiten. Bedeutet: Man kann sie mit jedem handelsüblichen Leichtputz kombinieren. Empfohlen wird für die Außenfassade ein mineralischer Leichtputz, etwa 25 mm dick.

System WDF

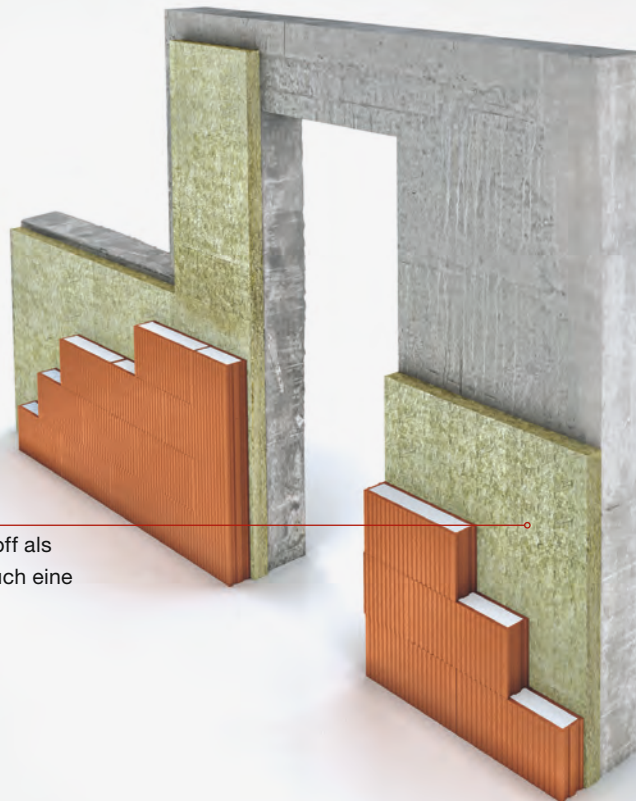
Beton, Ziegel
oder andere
Wandbaustoffe



Fassadendämmung
Poroton-WDF

System WDF mit Kerndämmung

Generell ist jeder Dämmstoff als
Kerndämmung möglich, auch eine
natürliche Perlitschüttung.

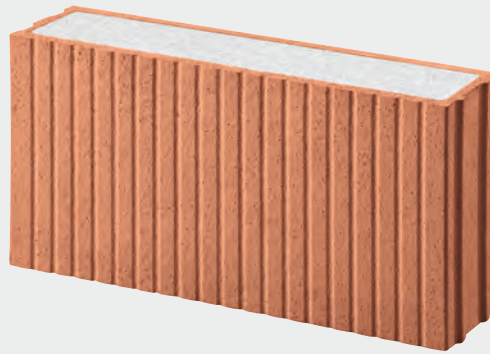


Unser Sortiment

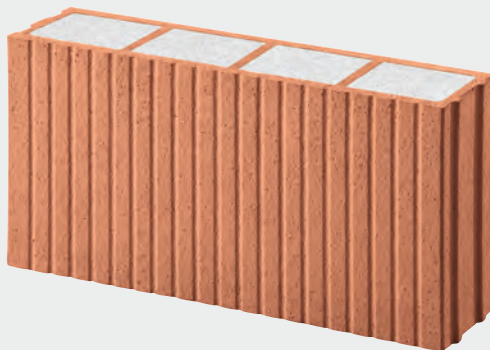
Gefüllt mit Perlit

Es ist die perfekte Kombination: Die WDF von Wienerberger gibt es mit der hochwertigen Füllung aus Perlit. Ziegel werden aus Lehm hergestellt und Perlit aus vulkanischem Gestein. So entsteht ein besonders nachhaltiger Baustoff.

Dämmstärke 12,0 cm



Ausgleichsziegel* 12,0 cm



* Zur Erstellung von Längs-, Höhen- und Schrägschnitten

Dämmstärke 18,0 cm



Ausgleichsziegel* 18,0 cm



* Zur Erstellung von Längs-, Höhen- und Schrägschnitten

Bei knappen Kalkulationen müssen Praktiker manchmal Abstriche machen. Auch da geht die WDF mit: Es gibt sie in einer preisgünstigeren Variante, die statt mit Perlit mit Mineralfaserdämmstoff gefüllt ist. Einfach weil es besser ist, auf nur einige Vorteile zu verzichten anstatt auf alle. Bitte fragen Sie bei Bedarf Ihren Wienerberger-Objektberater.

Dämmstärke (cm)	12,0	18,0
Materialverbrauch		
Länge x Breite x Höhe (cm)	49,5 x 12,0 x 24,9	49,5 x 18,0 x 24,9
Bedarf Ziegel	8 Stück/m ²	
Verarbeitungsrichtwerte	circa 0,5 – 0,7 h/m ²	
Wärmeschutz		
Bemessungswert der Wärmeleitfähigkeit λ_R	0,060 W/(mK)	0,055 W/(mK)
Feuchteschutz		
Wasserdampfdiffusionswiderstandszahl	$\mu = 4/5$	
Wasseraufnahmekoeffizient Ziegelschale $A_{w,z}$	26,4 kg/m ² h ^{0,5} bzw. 0,444 kg/m ² s ^{0,5}	
Wasseraufnahmekoeffizient Perlitfüllung $A_{w,p}$	0,222 kg/m ² h ^{0,5} bzw. 0,0037 kg/m ² s ^{0,5}	
Sonstiges		
Druckfestigkeitsklasse	2	
Brandschutz (Baustoffklasse)	A2 – s1,d0	
Rohdichteklasse (verfüllt)	0,50	0,40
Rechenwert der Eigenlast	6,0 kN/m ³	5,0 kN/m ³

U-Wert Tabellen

Poroton-WDF-180	Ziegel Rohdichte 1,0			Bims-Hohlblock	Stahlbeton
	d = 24 cm	d = 30 cm	d = 36,5 cm	d = 30 cm	d = 24 cm
knirsch	0,24	0,23	0,22	0,24	0,27
+ 2 cm Perlitschüttung WLG 045	0,22	0,21	0,20	0,22	0,24
+ 4 cm WLG 035	0,19	0,19	0,18	0,19	0,21
+ 6 cm WLG 035	0,17	0,17	0,16	0,17	0,18
+ 10 cm WLG 035	0,14	0,14	0,14	0,14	0,15
+ 12 cm WLG 035	0,13	0,13	0,13	0,13	0,14
+ 15 cm WLG 035	0,12	0,12	0,11	0,12	0,12

U-Wert mit 2,0 cm Maschinenleichtputz/Faserleichtputz

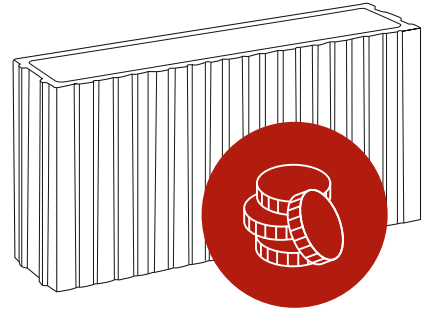
Poroton-WDF-120	Ziegel Rohdichte 1,0			Bims-Hohlblock	Stahlbeton
	d = 24 cm	d = 30 cm	d = 36,5 cm	d = 30 cm	d = 24 cm
knirsch	0,34	0,33	0,31	0,35	0,40
+ 2 cm Perlitschüttung WLG 045	0,30	0,29	0,28	0,30	0,34
+ 4 cm WLG 035	0,25	0,24	0,24	0,26	0,28
+ 6 cm WLG 035	0,22	0,21	0,20	0,22	0,24
+ 10 cm WLG 035	0,17	0,17	0,17	0,18	0,19
+ 12 cm WLG 035	0,16	0,16	0,15	0,16	0,17
+ 15 cm WLG 035	0,14	0,14	0,13	0,14	0,15

U-Wert mit 2,0 cm Maschinenleichtputz/Faserleichtputz

Warum Poroton-WDF?

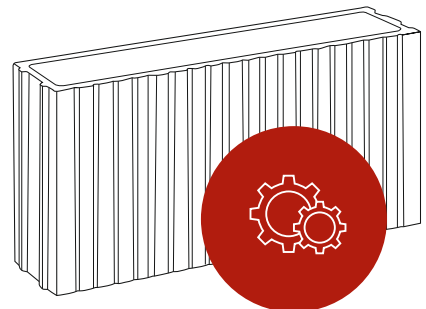
Weil das System wirtschaftlich klug ist.

- Die Dämmung hält so lange, wie das Gebäude steht.
- Durch die lange Lebensdauer ist das System sehr wirtschaftlich.
- Lange Instandhaltungsintervalle senken die Kosten lebenslang.
- Kaum Reparaturen, weil massiv und vor Beschädigungen geschützt – auch das spart Geld.
- In der Summe ein besonders wirtschaftliches Fassadensystem.



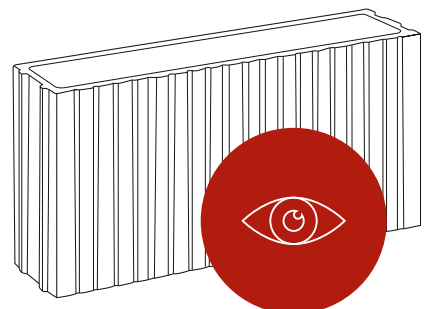
Weil die bauphysikalischen Qualitäten überzeugen.

- Wärmedämmend.
- Nicht brennbares Material! Dank Baustoffklasse A2 – s1,d0 braucht man keine Brandriegel und bekommt eine homogene Fassade.
- Unempfindlich und ausgleichend bei Feuchtigkeit.



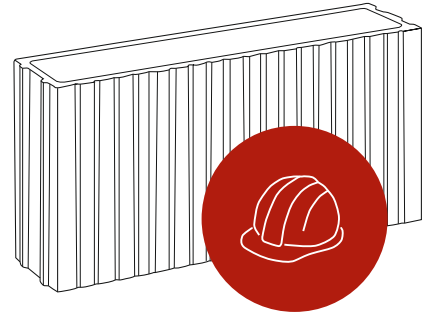
Weil die Fassade das Gebäude prägt.

- Die WDF kann man verputzen.
- Klassisches, wertiges Gesamtbild.
- Neue Interpretation eines traditionellen Baustoffs.



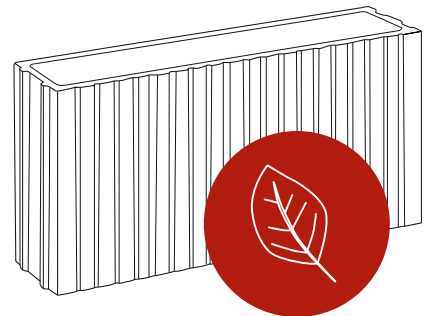
Weil Praktiker das zu schätzen wissen.

- Sehr flexibel einsetzbar.
- Lässt sich beim Bau einfach verarbeiten.
- Bietet einen einheitlichen, optimalen Putzgrund.
- Anschließend mit allen Lösungen und Befestigungen für Fassaden kombinierbar.
- Service für Technik und Kalkulation: Kunden profitieren von der Objekt- und Bauberatung bei Wienerberger.



Weil Ökologie beim Bauen immer wichtiger wird.

- Materialien aus der Natur.
- Enthält keine Schadstoffe – also gibt es weder Ausdünstungen noch Auswaschungen.
- Die WDF-Wand bietet einen hohen Schutz vor Veralkung und Schimmel.
- Wird klimaneutral hergestellt.
- Reste sind simpler Bauschutt: Sie werden zurückgenommen oder können dem Stoffkreislauf wieder zugeführt werden.
- Rundum wohngesund.



Detaillösungen

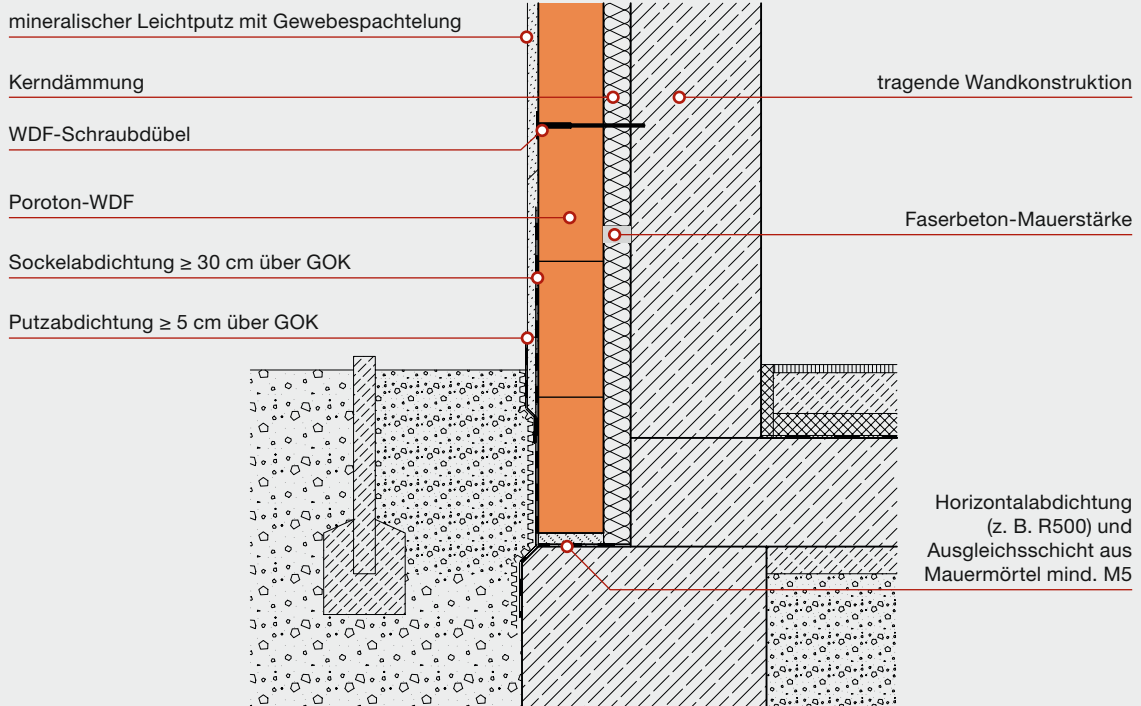
Nicht nur Flächen sind wie gemacht für die Fassadendämmung mit der Poroton-WDF, auch im Detail hat sie saubere Lösungen zu bieten. Alle Detailzeichnungen finden Sie zum Download unter: www.wienerberger.de

HINWEIS

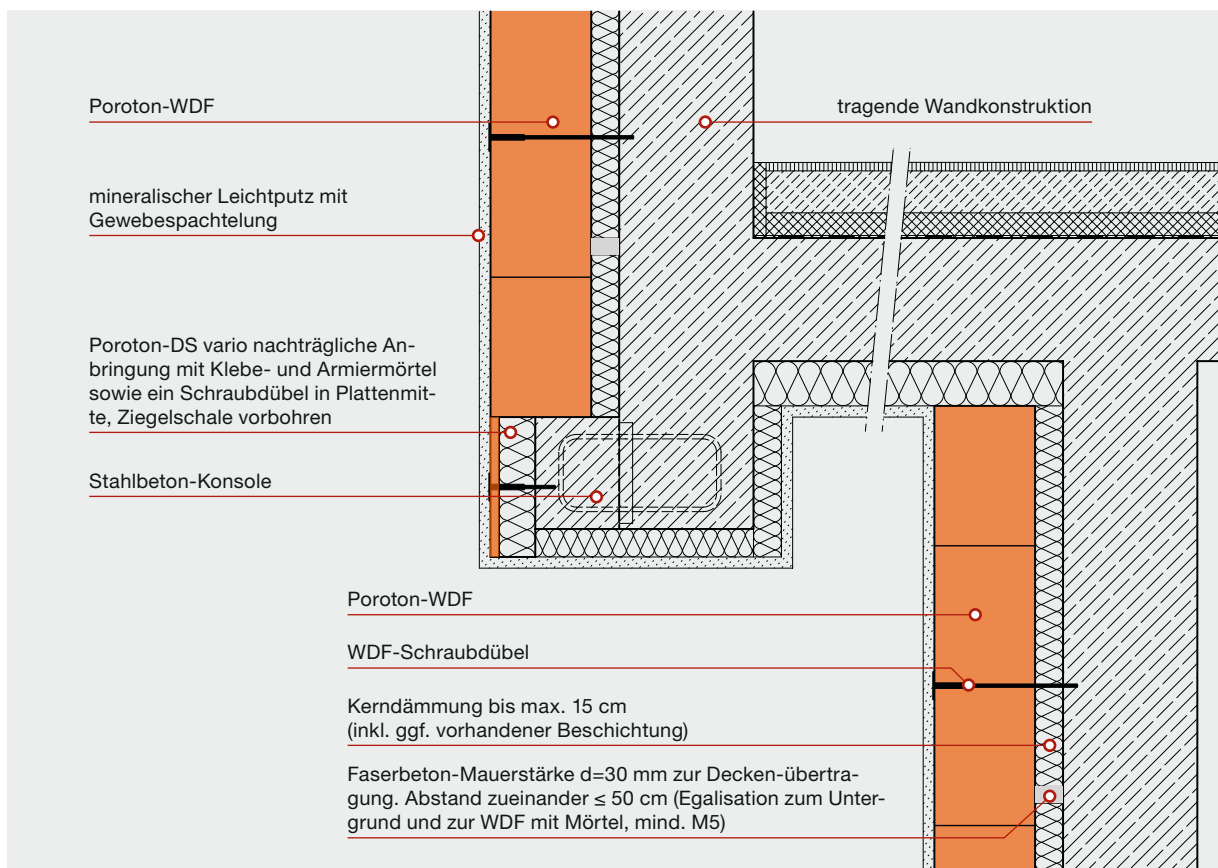
Die folgenden Detailzeichnungen sind Systemzeichnungen und allgemeine Planungsvorschläge. Sie sind nicht für alle Bauvorhaben allgemeingültig. Der Planer/Verarbeiter ist für die Prüfung der Anwendbarkeit und Vollständigkeit verantwortlich. Es gelten die allgemein gültigen Vorgaben der DIN-Normen.



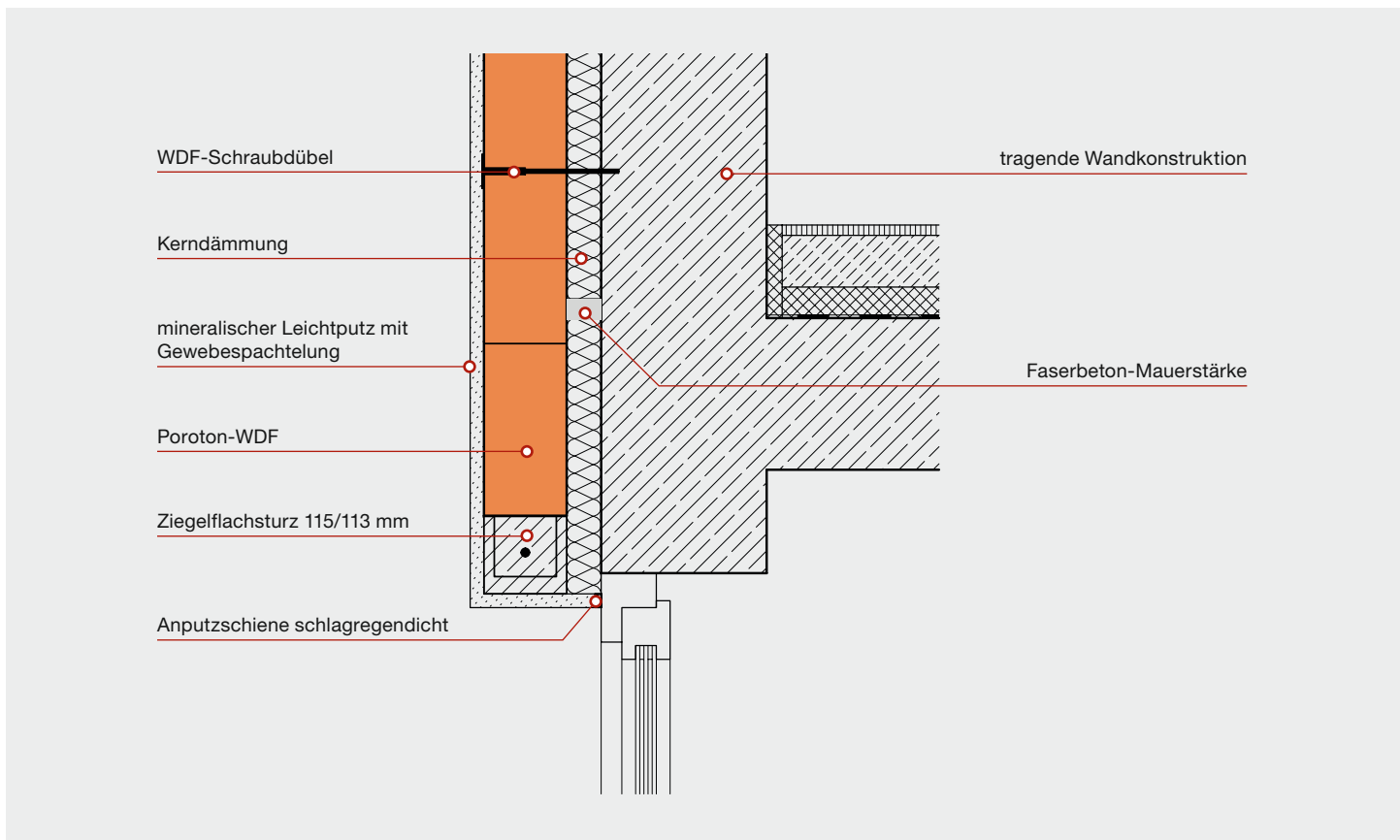
Sockel ohne Unterkellerung



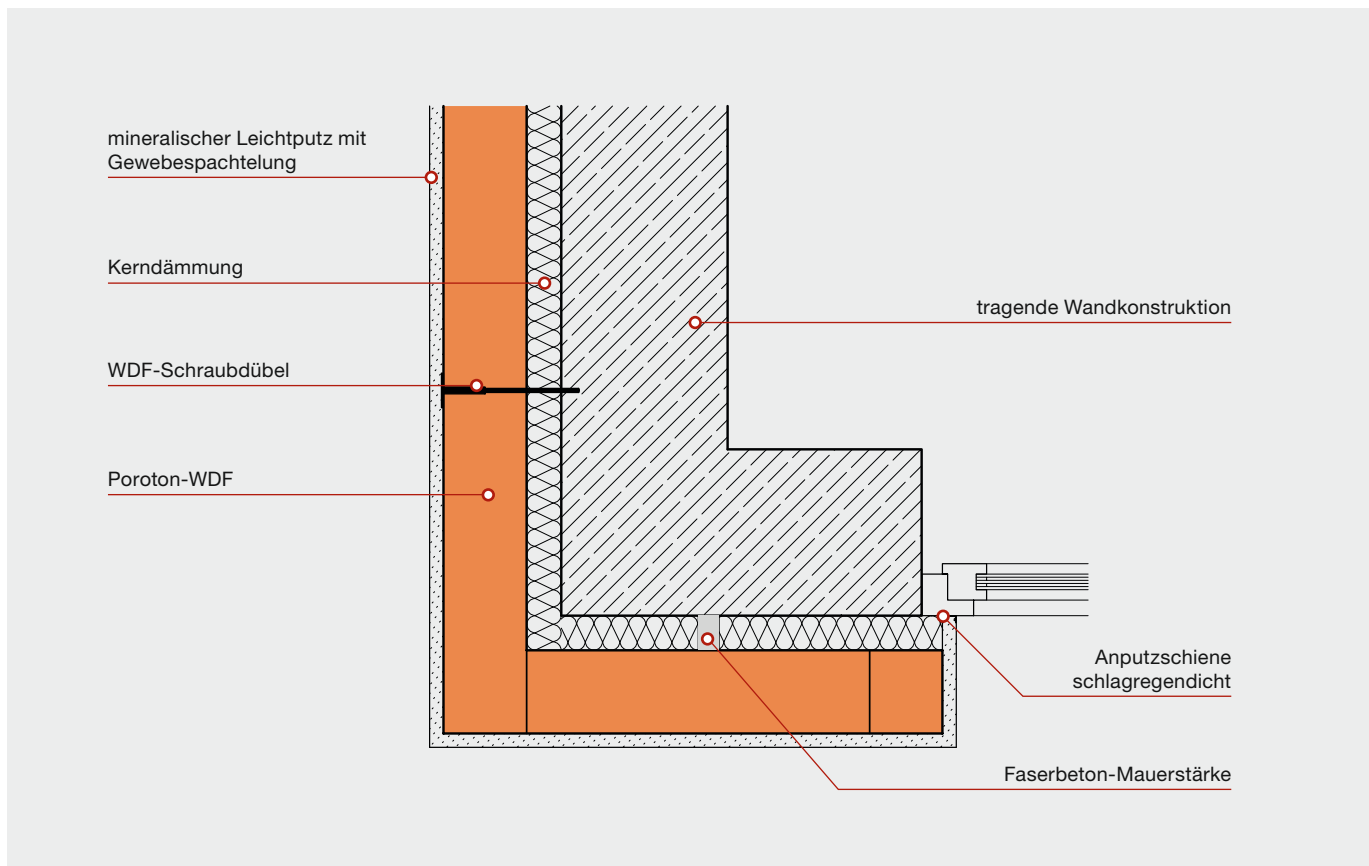
Lastabtragung durch Konsolbord



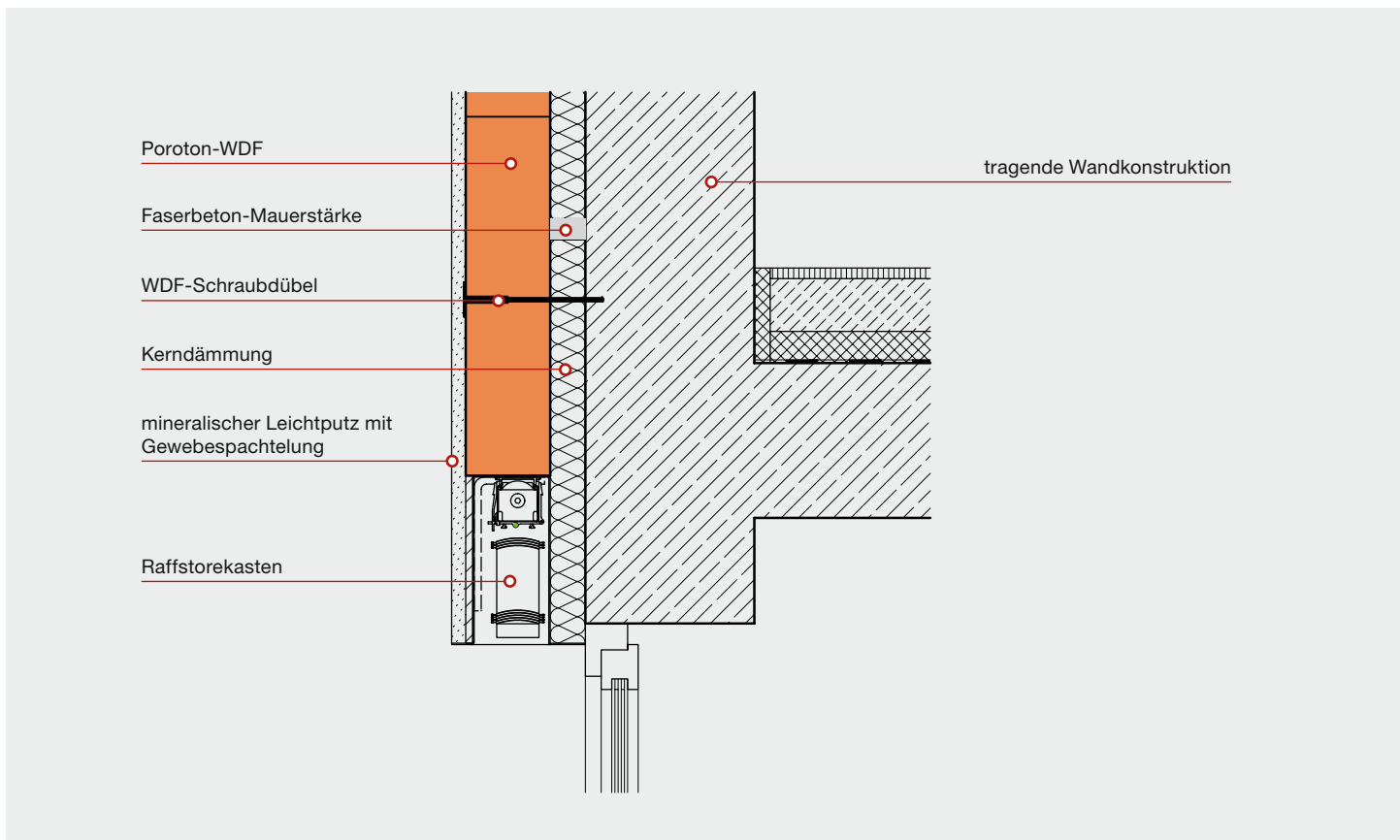
Fenstersturz



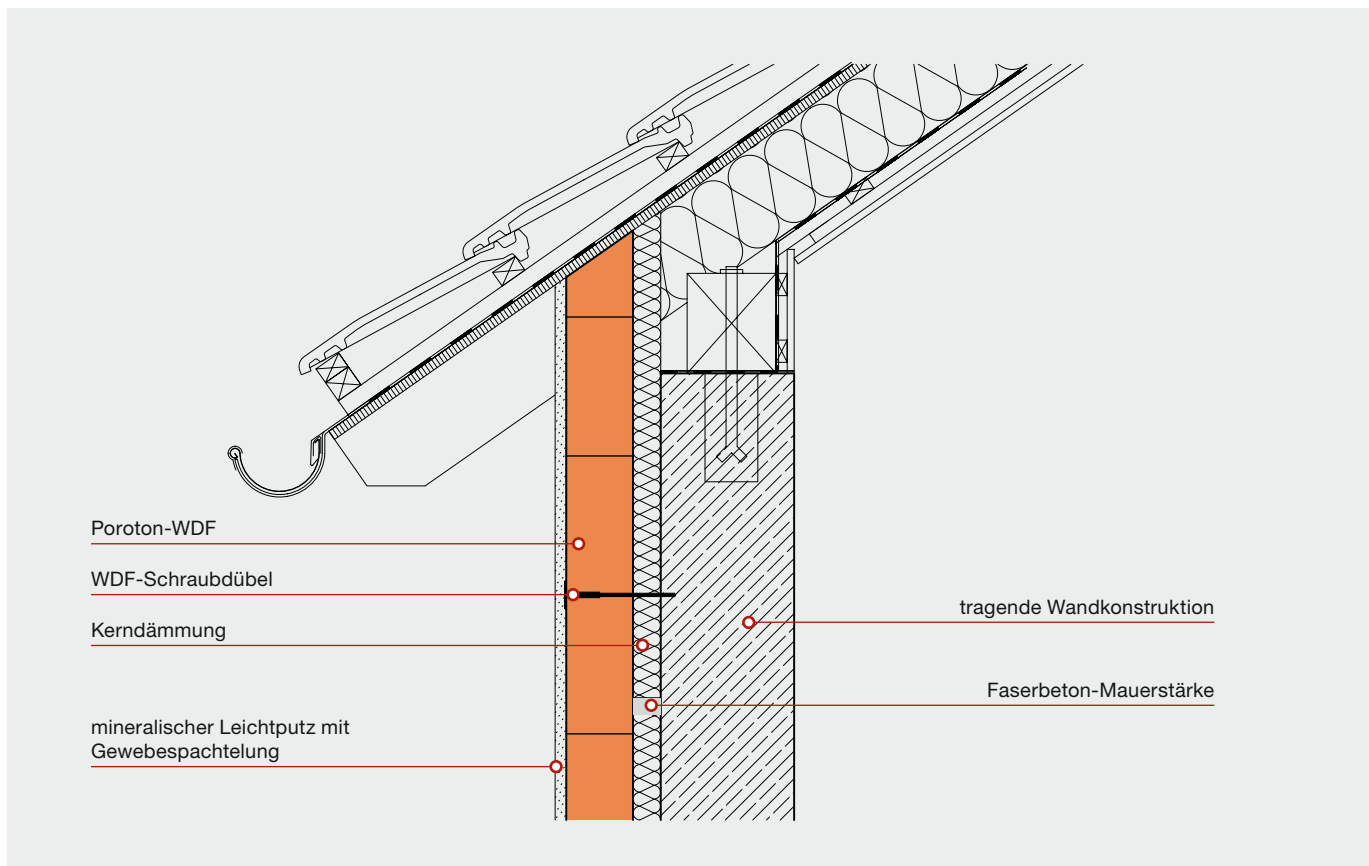
Fensterlaibung



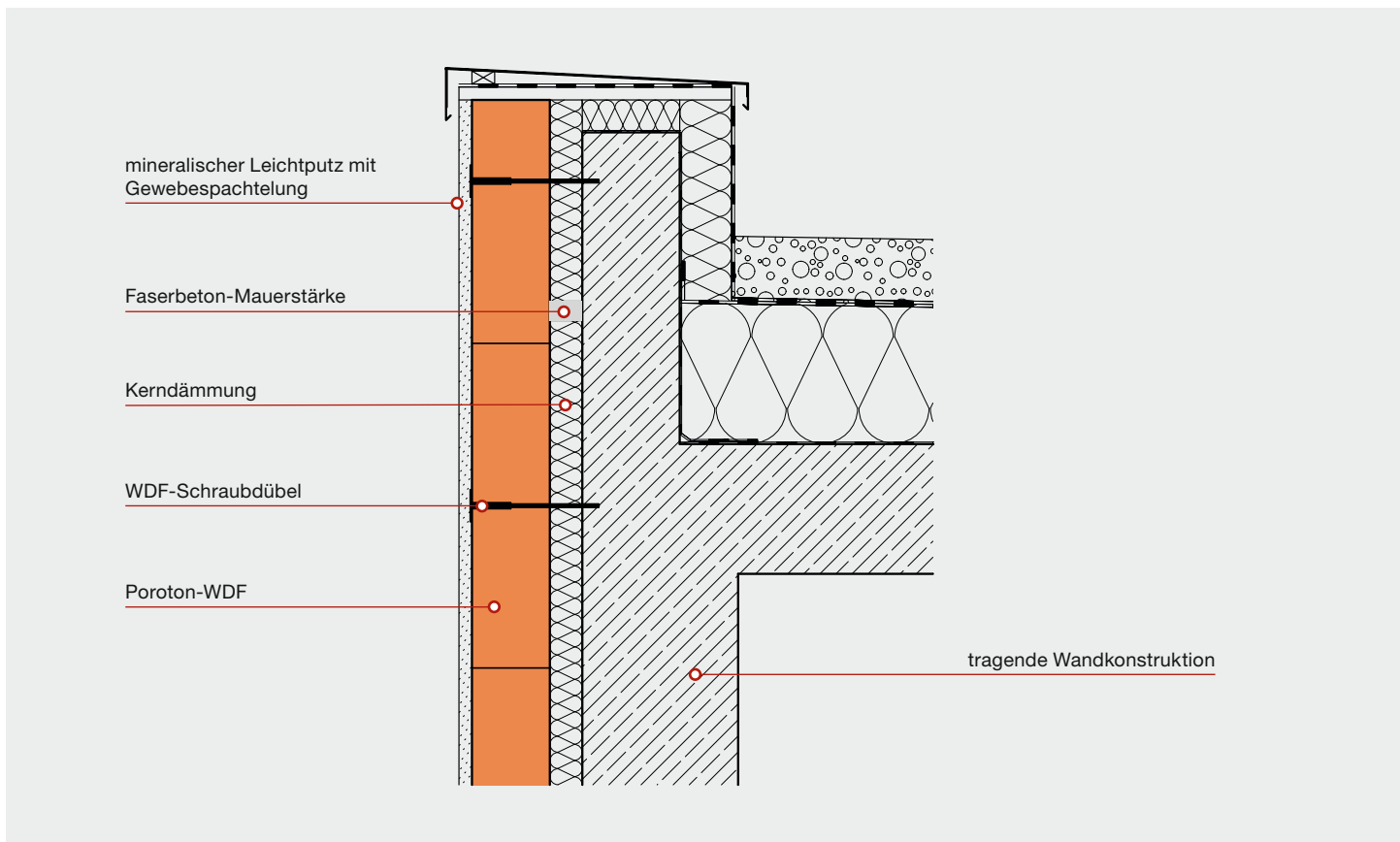
Fenster mit Raffstorekasten



Traufe



Attika





Poroton Fassadendämmung

Massiv. Mineralisch.
Und hält so lange, wie Ihr Gebäude steht.

Tonbaustoffe von Wienerberger



Wandlösungen

Poroton schafft ideale Lebensräume für Generationen. Energieeffizient, langlebig und wohngesund.



Schornsteinsysteme

Kamtec Schornsteine sind die perfekte ökologische Ergänzung für energieeffiziente Gebäude und einfach zu verbauen.

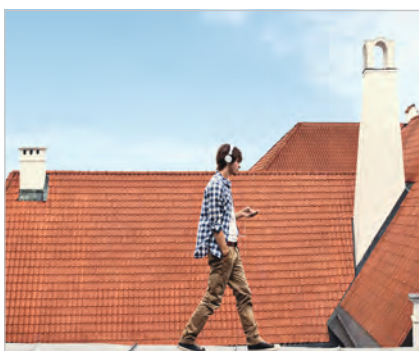


Fassadenlösungen

Terca bietet unendliche Möglichkeiten Fassaden zu gestalten – in zahlreichen Farben und Strukturen.



Die Vielseitigkeit des natürlichen Rohstoffs Ton begeistert seit Jahrtausenden die Menschen. Tonbaustoffe bieten jeder Idee Raum und geben jedem Gebäude eine einzigartige, natürliche und nachhaltige Oberfläche. Menschen fühlen sich in Tongebäuden sicher und genießen das angenehme Raumklima. Deshalb produzieren und vertreiben wir von der Wienerberger GmbH ökologische und wirtschaftliche Tonbaustoffe für die gesamte Gebäudehülle – aus Überzeugung und mit Leidenschaft.



Dachlösungen

Koramic gibt den Dächern ein Gesicht – mit vielen Farbtönen und Oberflächen sowie einem perfekten System für Sturmsicherheit.

 **Koramic**



Pflasterklinker

Penter ist der beste Weg, Böden und Plätze zu gestalten. Lassen Sie sich von Farben und Formen inspirieren.

 **Penter**



Fassadensysteme

Argeton eröffnet Architekten kreative Räume für Fassaden. Vielfältig in kräftigen Farben und spannenden Formen.

 **Argeton**

Besuchen Sie auch unsere Ausstellungen:

Ausstellung Kirchkimmen

Wienerberger GmbH
Werk Kirchkimmen
Bremer Straße 9
27798 Kirchkimmen
Telefon (04408) 8020
E-Mail: verkauf.nord@wienerberger.com

Öffnungszeiten:
Beratung nach Terminvereinbarung

Pflasterklinker-Mustergarten Bramsche

Wienerberger GmbH
Werk Bramsche
Osnabrücker Straße 67
49565 Bramsche OT Pente
Telefon (05461) 9312-18

Öffnungszeiten:
Mo. – So. 08:00 – 21:00 Uhr
(Weitere Termine nach telefonischer Vereinbarung)



Wienerberger GmbH

Oldenburger Allee 26
D-30659 Hannover
Telefon (05 11) 610 70 -0
Fax (05 11) 61 44 03
info.de@wienerberger.com

Alle aktuellen Broschüren sowie weiterführende Informationen und Unterlagen finden Sie auf www.wienerberger.de

